



Füllstand



Druck



Durchfluss



Temperatur

Flüssigkeits-
analyse

Registrierung

Systeme
Komponenten

Services



Solutions

Hartingstecker HAN7D zum Anbau an Cerabar M/S, Deltabar M/S, Deltapilot M/S

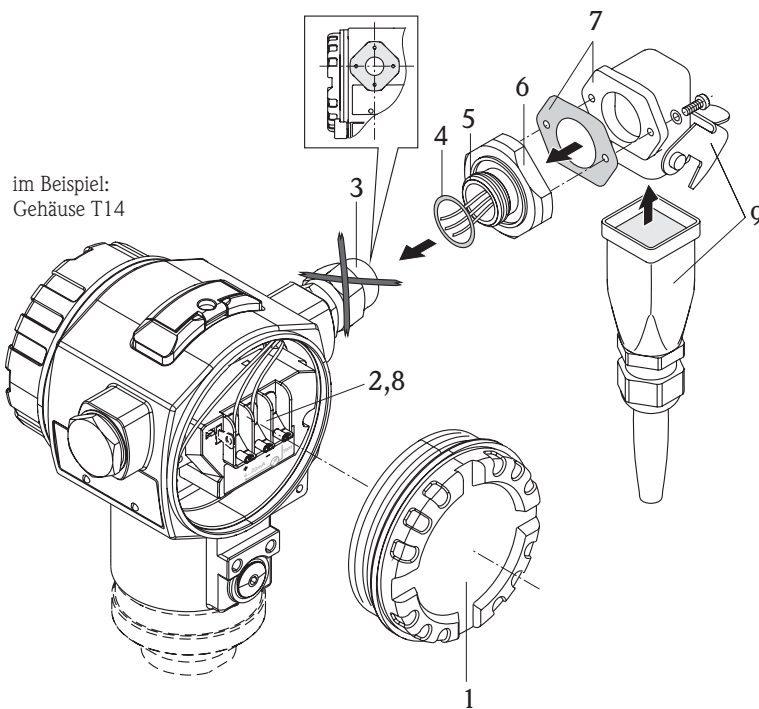


Das Gerät darf nur von Fachpersonal repariert und gewartet werden. Dabei sind die Gerätedokumentation, die einschlägigen Normen, die gesetzlichen Vorschriften und die Zertifikate zu beachten!
Es dürfen nur modulare Baugruppen gegen identische original Endress+Hauser Ersatzteile ausgetauscht werden !

Vor der Demontage ist sicherzustellen, dass die Versorgungsspannung für das Gerät abgeschaltet ist.



Ex i-Geräte: Die Reparatur ist so durchzuführen, dass die Spannungsfestigkeit der Ex ia Stromkreise gegen Erde erhalten bleibt.
Bei Bedarf kann eine Prüfung mit 500 Veff über 60 s durchgeführt werden.



Folgendes Werkzeug wird benötigt:

- Kreuzschlitzschraubendreher Größe 1
- Schlitzschraubendreher Größe 1
- Gabelschlüssel SW35

Anbau des Hartingsteckers HAN7D:

- 1 Deckel zum Anschlussraum abschrauben.
- 2 Kabel am Klemmen-Modul abklemmen.
- 3 Ursprüngliche Kabelverschraubung ausbauen.
- 4 O-Ring gemäß untenstehender Tabelle auswählen und auf die Adapterbuchse schieben.

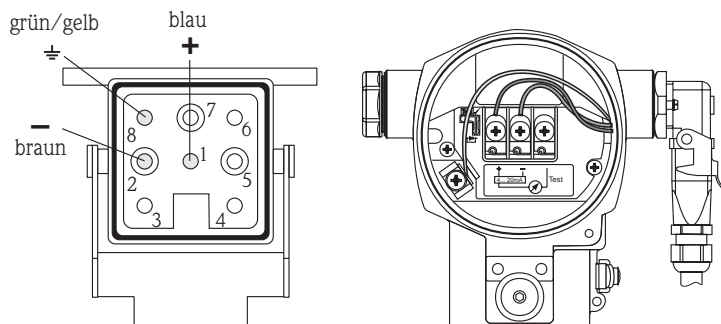
O-Ring	Gehäuse	Druckmessgerät
	18 x 3,55	F15, F31
	F15, F31	FMB5*, PM#5*
	18,72 x 2,62	T14, T15
	T14, T15	FMB70, PM#7*, FMD7*

- 5 Die ersten beiden Gewindgänge der Adapterbuchse umlaufend mit "Loctite 2701" benetzen.
- 6 Adapterbuchse bis zum Anschlag in das Gehäuse schrauben und ausrichten.
Die Befestigungsbohrungen im Adapter müssen rechtwinklig zum Gehäuse stehen.
- 7 Abgewinkelte Steckerbuchse mit Dichtung auf die Adapterbuchse schrauben.
- 8 Kabel vom Hartingstecker an die Elektronik anschließen (siehe Abb. unten).
- 9 Hartingstecker in die abgewinkelte Steckerbuchse stecken und mit der Klammer arretieren.

Achtung:

Der Anbau des Hartingsteckers bedeutet für das Gerät einen Umbau und verändert somit auch den Bestell-Code.
Zur Rückverfolgbarkeit ist zusätzlich ein Änderungstypenschild anzufertigen. Das Schild enthält dann die Änderungen verschlüsselt im neuen Bestellcode.

Sicht auf die Steckverbindung am Gerät



Bei zertifizierten Geräten ist die Reparatur eines Gerätes zu dokumentieren!

Hierzu gehört die Angabe der Geräte-Seriennummer, Reparaturdatum, Art der Reparatur und ausführender Techniker.





Level



Pressure



Flow



Temperature



Liquid Analysis



Registration



Systems Components



Services



Solutions

Harting plug HAN7D for connection to Cerabar M/S, Deltabar M/S, Deltapilot M/S

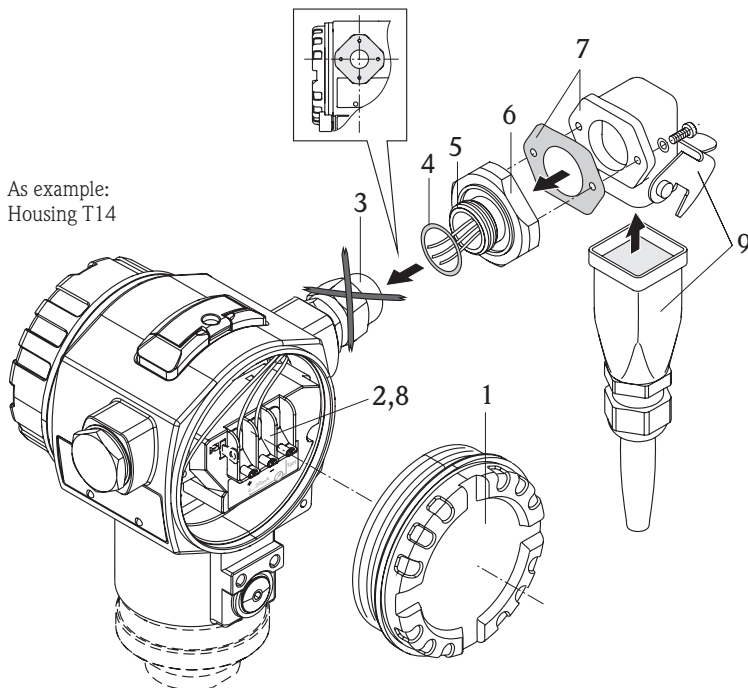


The instrument may only be maintained and repaired by qualified personnel. The device documentation, applicable standards and legal requirements as well as any certificates have to be observed!
Only modular assemblies may be exchanged against identical, original Endress+Hauser spare parts !

Before de-installation, it has to be made sure that the supply voltage for the device is switched off



Ex i-instruments: The repair must be performed such that the voltage resistance of the Ex ia circuits relative to ground potential is maintained. If required, a test can be performed with 500 Veff for 60 seconds.



The exchange requires the following tool:

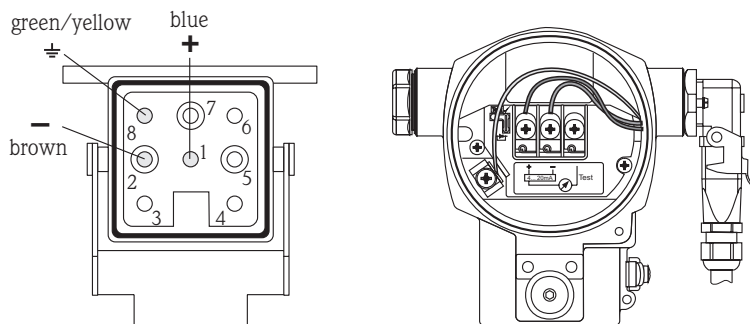
- Philips screw driver size 1
- Screw driver size 1
- Open-end wrench AF35 mm

Procedure

- 1 Unscrew lid from terminal compartment.
- 2 Disconnect cables at terminal module.
- 3 Remove original cable gland.
- 4 Choose suitable O-ring from table below and position it on the adapter.

O-ring	Housing	Pressure measuring device
	18 x 3.55	F15, F31
	18.72 x 2.62	T14, T15
- 5 Apply "Loctite 2701" around the first two turns of thread of adapter.
- 6 Screw adapter into housing until stop and align it.
The mounting holes should be at right angle to the housing.
- 7 Screw the angled Harting socket with gasket onto the adapter.
- 8 Connect cable from Harting socket to electronics, (see figure below).
- 9 Connect the Hartingplug with socket and fix it with the clamp.

View of the plug connector at the device



Attention:

Mounting a Harting plug causes a modification of the instrument and changes of the order code. For traceability an additional modification type plate has to be prepared. The type plate shows the changes as a new order code.



Any repair of a certified instrument must be documented!
This includes stating the serial number of the instrument, date of repair, type of repair and repair technician.