

BA174R/09/a2/12.03  
No.: 51007479

Gültig ab Software:  
V1.00.20  
Valid from Software:  
V1.00.20

# Digital Recorder

## **Zusatz-Betriebsanleitung zur BA147R09**

Erweiterungen ab V1.00.20  
Programm **ELC20xA**

## **Additional operating manual to BA147R09**

Additions from V1.00.20  
Programme **ELC20xA**

Deutsch

## Zusätzliche Funktionen des Programms ELC20xA

### Minimum/Maximum-Erfassung:

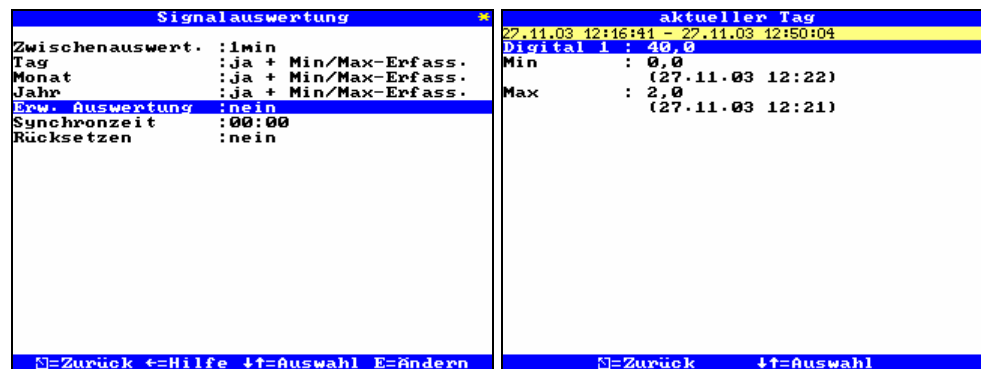
Das Programm ELC20xA kann für Impulzzähler, Betriebszeiten und „Mengen aus Zeit“ Minimum bzw. Maximumwert über einen Zeitraum ermitteln. Diese Werte werden aus der „niederwertigen“ Auswertung gebildet, d.h. die Tageswerte werden aus der Zwischenauswertung des Tages ermittelt, die Monatswerte aus den der Tagesauswertungen usw.).

Die Minimum/Maximum-Erfassungen werden über die Signalauswertung eingeschaltet.

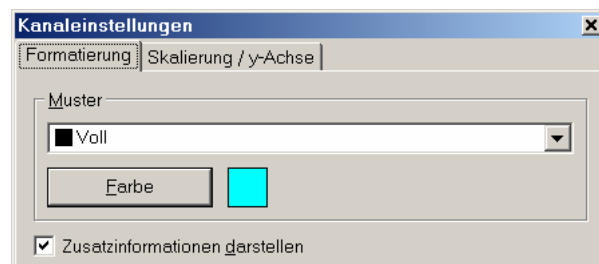


**Hinweis:** Bei extern gesteuerten Auswertungen können keine Minimum-/Maximumwerte ermittelt werden!

Die Minimum-/Maximumwerte können in der Signalauswertung am Gerät, oder in der PC-Software angezeigt werden.



**Hinweis:** In der PC-Software muss in der Messwertdarstellung in den Kanaleinstellungen „Zusatzinformationen darstellen“ aktiviert werden, um die Minimum-/Maximumwert darzustellen.



### Zusätzliche externe Signalauswertungen (für alle Kanäle)

Anstelle der Tages-, Monats- bzw. Jahresauswertung können 3 zusätzliche externe Zwischenauswertungen am Gerät ermittelt werden. Diese Auswertungen werden über einen digitalen Steuereingang gesteuert:

Digitaleingang Steuereingang	Wirkung	Signalauswertung...	Auswertung
ext. Zwischenausw. 2		Tagesauswertung = „extern 2“	2. Zwischenauswertung
ext. Zwischenausw. 3		Monatsauswertung = „extern 3“	3. Zwischenauswertung
ext. Zwischenausw. 4		Jahresauswertung = „extern 4“	4. Zwischenauswertung



Die Auswertungen sind solange aktiv, wie am Steuereingang ein „High“ Signal anliegt. Die Auswertungen werden über alle aktiven Kanäle gebildet.

### Zusätzliche externe Signalauswertungen (für jeden Kanal eine eigene Zwischenauswertung)

Über einen digitalen Steuereingang können Sie für einen ausgewählten Zähler bzw. Betriebszeit eine Einzelauswertung durchführen, d.h. solange der Steuereingang „High“ ist, ist die Auswertung für den ausgewählten Digitalkanal aktiv. Sobald der Steuereingang nach „Low“ wechselt, wird die Auswertung beendet und gespeichert.

Über den Parameter „Steuert“ legen Sie fest, welcher Kanal ausgewertet wird.



#### Hinweise:

- Sobald ein Steuereingang auf die Wirkung „Einzelauswertung“ eingestellt wird, wird im Menü „Signalauswertung“ die Zwischenauswertung auf „Einzelauswertung“ eingestellt.
- Einzelauswertungen können nur in der PC-Software dargestellt werden. Am Gerät können nur die aktuellen Zählerstände dargestellt werden.



### Einschränkungen im Vergleich zum Standardprogramm:



Die in der Bedienungsanleitung beschriebene erweiterte Statistik kann beim Programm ELC20xA nicht erstellt werden.

## Additional functions in programme ELC20xA

### Minimum/maximum recording:

Programme ELC20xA can record impulse counters, operation times and “quantities from time” as well as minimum or maximum values over a preset time span. These values are generated from the “lower valued” analysis, i.e. the daily values are generated from the intermediate analysis of the day, the monthly values from the daily analysis etc.

The Minimum/maximum recording function is switched on in the signal analysis window.

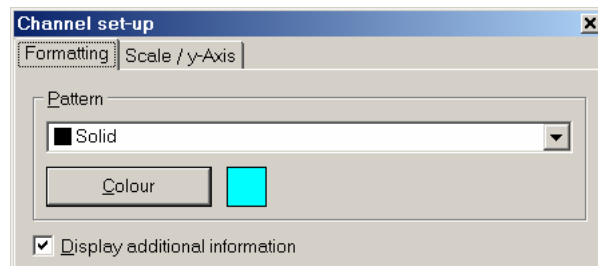


**Note:** It is not possible to record the minimum-/maximum values when operating on an externally generated analysis period.

The minimum-/maximum can be displayed in the signal analysis on the unit screen or in the PC software.



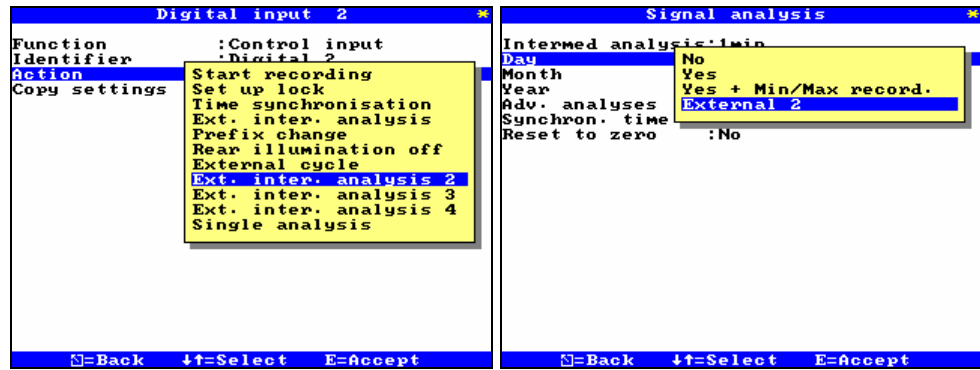
**Note:** In order to see the minimum-/maximum values in the PC software the button “Display additional information” must be active in the channel set-up window.



### Additional external signal analysis (for all channels)

In place of the daily, monthly or yearly analysis it is possible to run three additional external analysis on the unit. These analysis are controlled by means of external digital control inputs:

Digital input result Control inputs	Signal analysis..	Analysis
external. intermediate analysis. 2	Daily analysis = „extern 2“	2nd intermediate analysis.
external. intermediate analysis 3	Monthly analysis = „extern 3“	3rd intermediate analysis.
external. intermediate analysis 4	Yearly analysis = „extern 4“	4th intermediate analysis.



The analysis are active so long as the signal on the control input is “High”. The analysis is generated using all active channels.

**Additional external signal analysis (individual intermediate analysis for each channel)**

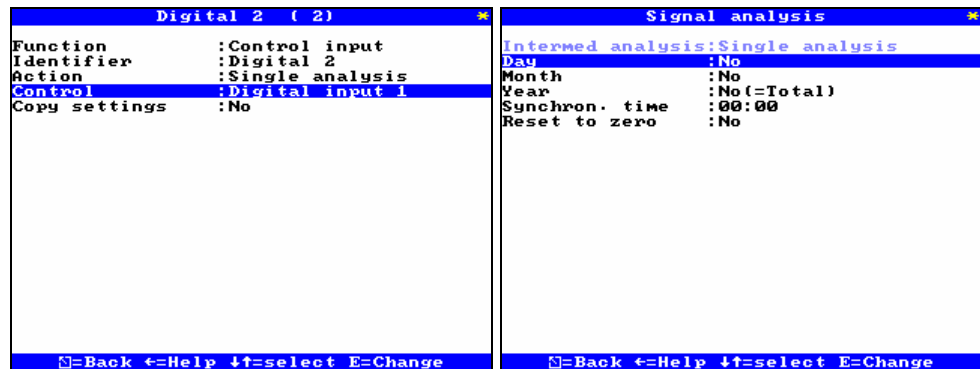
Using an external digital control input it is possible to generate individual single analysis for a selected counter or operation time counter, i.e. the analysis is active for the selected digital channel so long as the control input is on “High”. As soon as the control input changes to “Low” the analysis is ended and the values stored.

The channel is selected using the parameter “Control”.

**Note:**



- As soon as a control input is set to “Single analysis” the intermediate analysis in menu “Signal analysis” is automatically set to „Single analysis“.
- Single analysis can only be displayed on the PC software. The unit can only display the actual counter values.



**Limitation compared to the standard programme:**



The expanded statistic described in the operating manual can not be generated in the ELC20xA programme.