

Suspension de sonde universelle CYH 101

**Pour sondes de pH, redox, oxygène, conductivité et les cellules d'oxygène et de turbidité
Avec capot de protection CYY 101**



Domaines d'application

La suspension de sonde CYH 101 avec colonne de montage est particulièrement utilisée pour les caniveaux ouverts, bassins ou réservoirs. Les domaines d'application typiques sont :

- stations d'épuration, entrée et sortie
- bassins d'aération
- stations de traitement des eaux
- bassins de neutralisation.

La CYH 101 est prévue pour servir de support aux sondes suivantes :

- DipFit W CYA 611
- DipFit W CPA 111, CPA 510, CPA 530
- DipFit W CLA 111

ou de sonde à immersion pour une fixation directe des cellules suivantes :

- Cellules d'oxygène
COS 3, OxyMax W COS 31,
COS 4, OxyMax W COS 41
- Capteurs de turbidité
TurbiMax W CUS 31,
TurbiMax W CUS 41

Avantages en bref

- Montage aisé sur le bord du bassin
- Adaptation aux conditions locales grâce à de nombreuses possibilités de fixation et de réglage
- Rotation facile du tube transversal et réglage de la hauteur à l'aide d'une chaîne permettant de régler le point de mesure de façon optimale sans interruption de fonctionnement
- La suspension pendulaire des sondes à immersion augmente l'effet d'autonettoyage des capteurs
- Transmetteur de terrain pouvant être monté sur colonne de montage

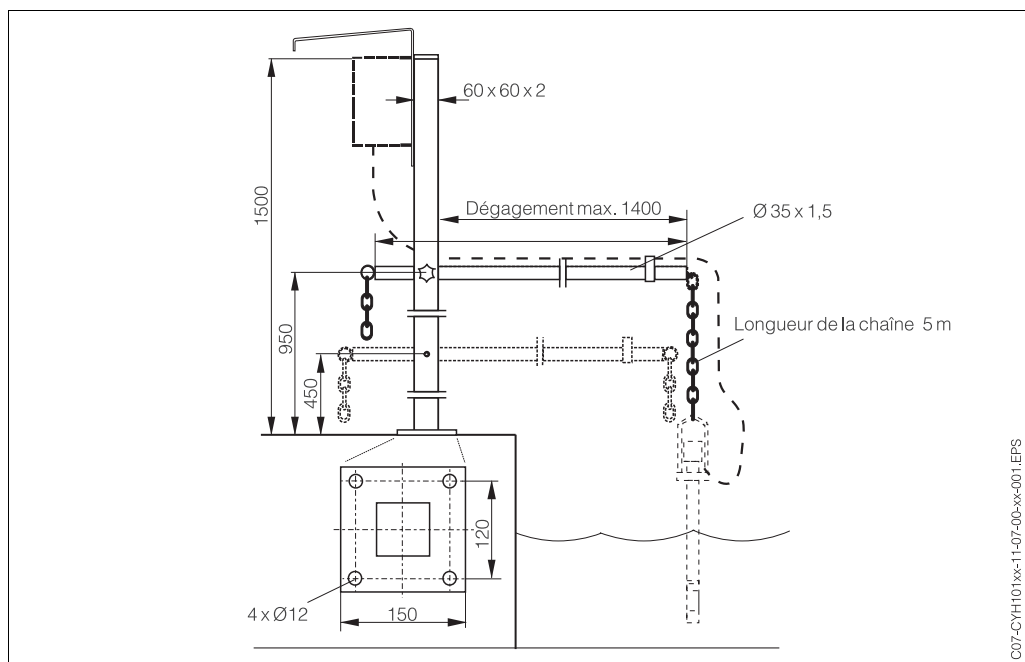
Endress + Hauser

The Power of Know How



Conditions d'utilisation (montage)

Conseils de montage CYH 101-A/-C

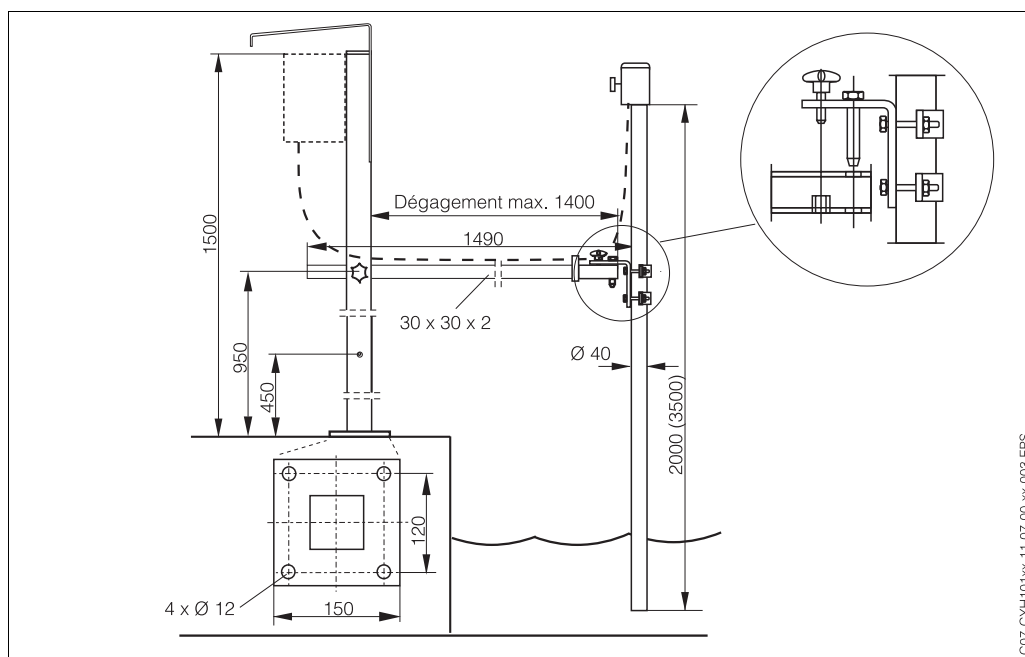


Suspension de sonde universelle CYH 101-A ou -C

La suspension universelle CYH 101 est prévue pour être montée sur le bord d'un bassin ou d'un caniveau.

La colonne à monter de manière fixe peut recevoir un (CYH 101-A) ou deux (CYH 101-C) tubes transversaux pouvant être fixés à deux hauteurs différentes à l'aide d'un croisillon facilement dévissable. La sonde et le capteur correspondant seront fixés à la chaîne en matière synthétique qui traverse le tube transversal. La chaîne est fixée à l'aide d'une manille en matière synthétique. Il est également possible de monter sur la colonne un transmetteur en boîtier de terrain (CxM 153 ou CxM 253). Pour cela, il faut utiliser le capot de protection CYY 101.

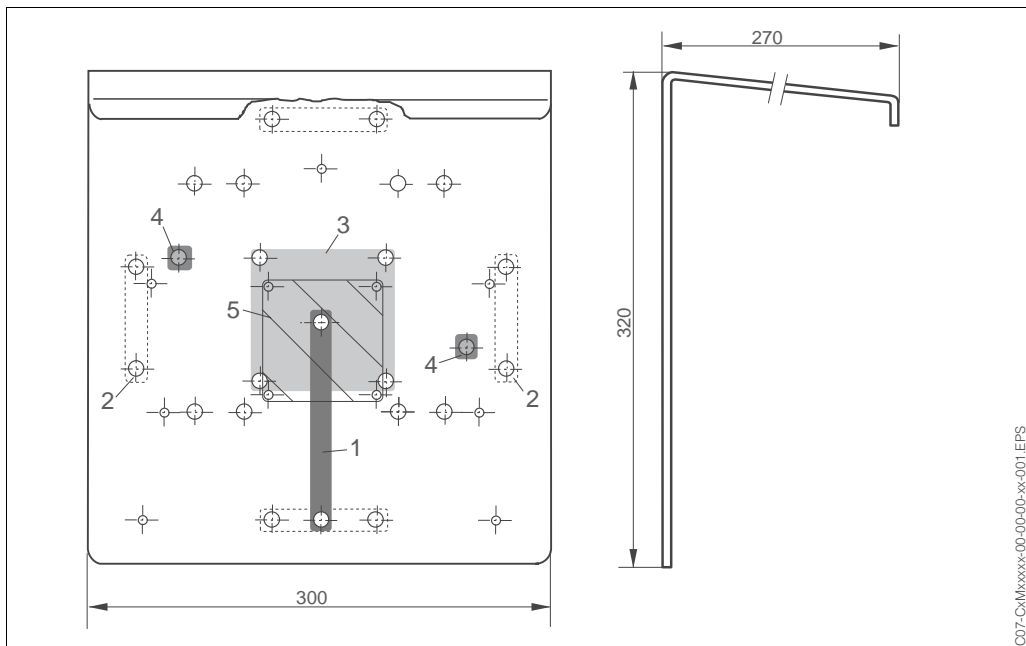
Conseils de montage CYH 101-D/-E



Suspension de sonde universelle CYH 101-D ou -E

Les variantes CYH-D et CYH-E avec tube à immersion sont prévues pour les cellules d'oxygène et de turbidité. La colonne de montage est identique aux variantes A et C. Le tube à immersion est vissé au moyen de deux étriers de montage sur l'angle du support de tube. Sur le 2ème angle du support de tube, sont montées une broche de fixation et une vis de fixation avec croisillon. Ceci assure une fixation rapide et simple au tube transversal et un positionnement stable du capteur. De cette manière, on pourra obtenir, notamment pour des vitesses de passage supérieures à 0,5 m/s, une orientation reproductible du capteur avec optimisation de l'effet d'autonettoyage.

Conseils de montage
Capot de protection
CYY 101

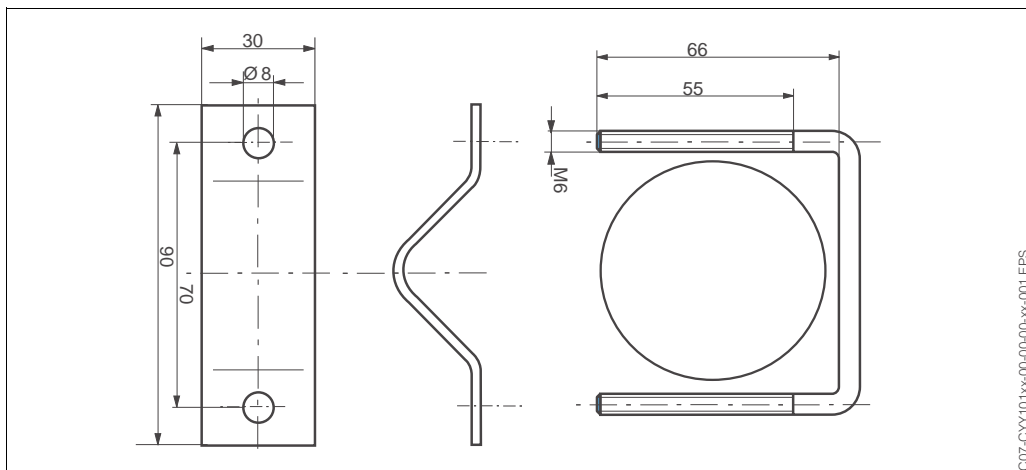


Dimensions du capot de protection CYY 101

Le capot de protection est fixé à la colonne de montage à l'aide de 2 vis M8 (trous pos. 1). La fixation du capot à un tube vertical ou horizontal se fait à 2 endroits (trous pos. 2). Les éléments de fixation (figure ci-dessous) sont compris dans la fixation sur mât rond pour CYY 101 (voir Accessoires).

Les trous pos. 3 sont prévus pour le **montage sur mât** de transmetteurs avec boîtier de protection, par ex. CPM 153. Pour le montage des appareils de terrain Liquisys, utilisez les trous pos. 5.

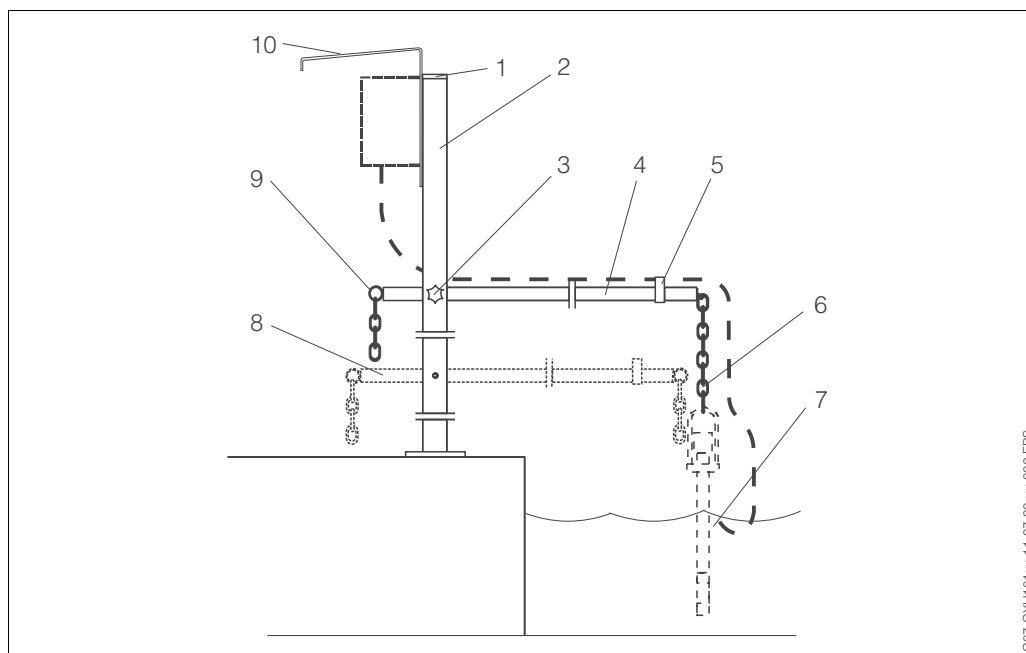
Les trous pos. 4 servent au **montage mural** de transmetteurs avec boîtier de protection, par ex. CPM 153 ou Liquisys M.



Fixation sur mât rond du capot de protection CYY 101

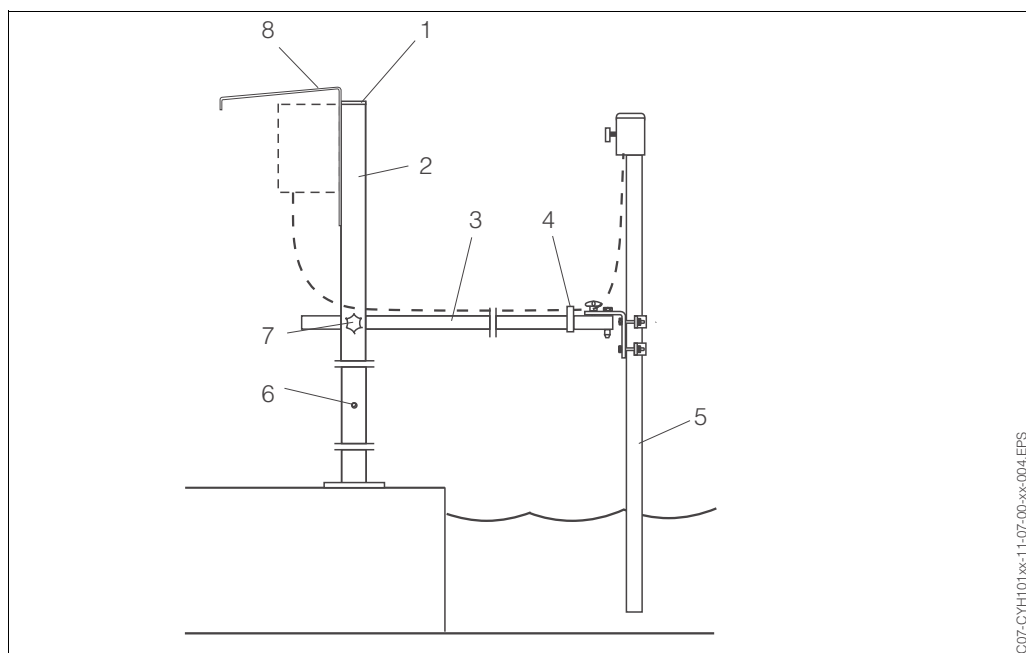
Construction mécanique

Construction



Construction mécanique CYH 101-A et -C

- | | |
|---|---|
| 1 Obturateur | 6 Chaîne en plastique |
| 2 Colonne de montage (tube carré, inox 304) | 7 Sonde à immersion (pas compris dans la livraison) |
| 3 Croisillon | 8 2ème tube transversal (variante -C) |
| 4 Tube transversal (inox 304) | 9 Manille en matière synthétique |
| 5 Serre-câble | 10 Capot de protection CYY 101 (option) |



Construction mécanique CYH 101-D et -E

- | | |
|---|--|
| 1 Obturateur | 5 Tube à immersion |
| 2 Colonne de montage (tube carré, inox 304) | 6 Possibilité de montage pour le 2ème tube transversal |
| 3 Tube transversal (inox 304) | 7 Croisillon |
| 4 Serre-câble | 8 Capot de protection CYY 101 (option) |

Caractéristiques techniques

Poids

Colonne de montage	6 kg
Tube transversal	2 kg
Tube à immersion 2m / 3,5 m	2,5 kg / 4 kg
Capot de protection CYY 101	3 kg

Matériaux

Colonne de montage	inox 304
Obturateur	PE
Plaque de base	inox 304
Tube transversal	inox 304
Tube à immersion	inox 304
Croisillon	inox 304 (Duroplast)
Chaîne	PP
Manille de sécurité	PA
Capot de protection CYY 101	inox 304

Dimensions

Colonne de montage	1495 x 60 x 60 mm
Trous débouchants pour tube transversal	H = 450 resp. 950 mm
Plaque de base	150 x 150 mm
Trous de fixation	4 x Ø 12 mm
Configuration de perçage de la plaque de base	120 x 120 mm
Tube transversal, version CYH 101-A / -C	1490 x Ø 35 mm
Tube transversal carré, version CYH 101-D / -E	1490 x 30 x 30 mm
Tube à immersion, version CYH 101-D / -E	2000 / 3500 x Ø 40 mm
Chaîne	5000 mm
Capot de protection	320 x 270 x 300 mm (H x L x P)

Structure de commande

Suspension universelle CYH 101

Version	
A	Colonne de montage 1,5 m avec tube transversal et chaîne
C	Colonne de montage 1,5 m avec 2 tubes transversaux et chaînes
D	Colonne de montage 1,5 m avec tube transversal et tube à immersion 2m
E	Colonne de montage 1,5 m avec tube transversal et tube à immersion 3,5m
Y	Version spéciale

CYH 101- Référence de commande complète

Accessoires

Capot de protection CYY 101

Version	
A	inox, 320 x 270 x 300 mm (H x L x P)

CYY 101- Référence de commande complète

Capot de protection pour la fixation de 2 transmetteurs sur demande.

Fixation sur mât rond

Pour le montage du capot de protection CYY 101 sur un tube vertical ou horizontal.
Réf. 50062121

Tube à immersion CYY 105

Version	
A	Longueur du tube à immersion 2 m
D	Longueur du tube à immersion 3,5 m

CYH 101- Référence de commande complète

Equerre de fixation CYY 106

Version	
A	Standard, inox 304

CYH 101- Référence de commande complète

Documentation complémentaire

Sondes

- DipFit W CYA 611, Information technique TI 166C
- DipFit W CPA 111, Information technique TI 112C
- DipFit W CPA 510, Information technique TI 011C
- DipFit W CPA 530, Information technique TI 018C

Sous réserve de toute modification