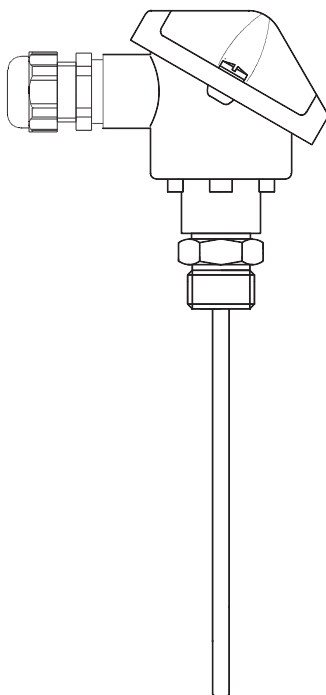
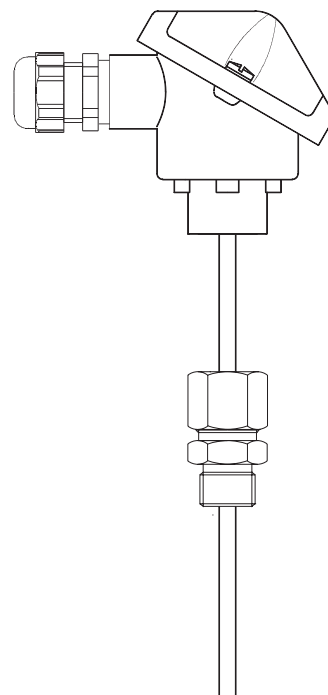


Thermorésistance *omnigrad TST 425*

**Capteur de température à insertion directe,
tube inox de Ø 6 mm
Montage avec raccord process fileté ou coulissant**



TST 425 avec
raccord process fileté



TST 425 avec
raccord process coulissant

Description

La thermorésistance TST 425 est composée d'une sonde de température Pt100 à isolation minérale (fibre de verre) et d'une tête de raccordement. Le raccordement au process s'effectue par un raccord fileté fixe ou un raccord coulissant. Trois têtes de raccordement forme B selon DIN 43729, sont proposées, ainsi qu'une tête type mignon.

Application

La TST 425 est une thermorésistance à usage général, conçue en particulier pour les applications simples ou de moyenne difficulté, dans des cuves ou des conduites. Le TST 425 a un excellent rapport performances / prix.

Quality made by
Endress+Hauser



ISO 9001

Endress+Hauser

The Power of Know How



Caractéristiques

Elément de mesure

Elément sensible :	résistance platine Pt100 Ω à 0°C, simple enroulement
Tolérances :	classe A ou B selon IEC 751
Température de service :	-50 °C à 300 °C
Raccordement :	3 ou 4 fils
Raccordement électrique :	fils ou bornier céramique
Tube d'insertion :	isolation minérale – non interchangeable
Gaine :	Inox 316Ti / 1,4571
Diamètre standard :	6 mm
Raccord process :	G 1/4", G 1/2", 1/4" NPT ou raccord ajustable TA 50 (voir structure de commande)
Temps de réponse :	selon IEC 751, dans l'eau avec un débit de 0,4m/s T50 = 17s ; T90 = 45s

Tête de raccordement

TA 20A

Dimensions :	selon DIN 43729 forme B
Indice de protection :	IP55
Température max. :	130 °C
Matériau :	alliage léger avec joint caoutchouc sous le couvercle
Entrée de câble :	PE 16 + presse-étoupe gris
Raccordement puits :	M24 x 1,5 mm
Couleur du corps :	bleu (RAL 5012), revêtement époxy
Couleur du couvercle :	gris (RAL 7035), revêtement époxy
Poids :	180 g

TA 20B

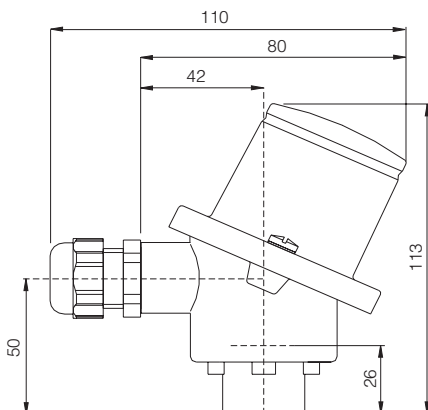
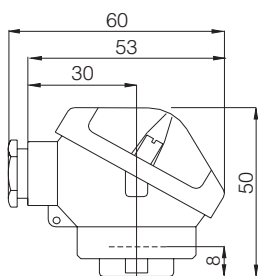
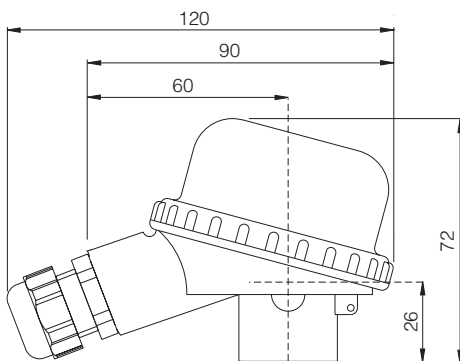
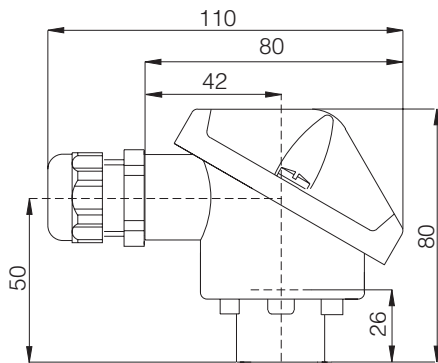
Dimensions :	selon DIN 43729 forme B
Indice de protection :	IP55
Température max. :	80 °C
Matériau :	polyamide
Entrée de câble :	PE 16 + presse-étoupe gris
Raccordement puits :	M24 x 1,5 mm
Couleur du corps :	noir
Couleur du couvercle :	noir
Poids :	80 g

TA 20L

Dimensions :	type mignon
Indice de protection :	IP55
Température max. :	130°C
Matériau :	alliage léger avec joint caoutchouc sous le couvercle
Entrée de câble :	PE 9
Raccordement puits :	M10 x 1 mm
Couleur du corps :	bleu (RAL 5012), revêtement époxy
Couleur du couvercle :	gris (RAL 7035), revêtement époxy
Poids :	75 g

TA 20P

Dimensions :	selon DIN 43729 forme B
Indice de protection :	IP55
Température max. :	130°C
Matériau du corps :	alliage léger avec joint caoutchouc sous le couvercle
Matériau du couvercle :	Inox 316
Entrée de câble :	PE 16 + presse-étoupe gris
Raccordement puits :	M24 x 1,5 mm
Couleur du corps :	bleu (RAL 5012), revêtement époxy
Couleur du couvercle :	gris avec revêtement époxy ou revêtement époxy seul
Poids :	130 g



Accessoires de montage

TA 50 Raccord fileté

d = 60mm

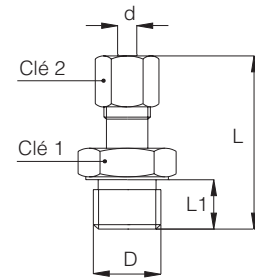
D = G 1/4", 1/4" NPT

Bague d'étanchéité téflon :

Tmax 200 °C ; Pmax 10 bar (à 20 °C)

Bague d'étanchéité en inox 1,4401 :

Tmax 400 °C ; Pmax 40 bar (à 20 °C)



Structure de commande

- Pour une mesure de température correcte, la profondeur d'immersion doit correspondre à 20 fois le diamètre de l'élément de mesure. On supprime le risque d'un éventuel écart de température dû à une dissipation de température du raccord process. Il est possible d'avoir une longueur d'immersion plus courte, mais dans ce cas, certaines précautions de montage sont à prévoir, par ex, une isolation thermique.

TST 425 - Thermorésistance avec tube à isolation minérale et non interchangeable

Montage avec raccord process fileté ou coulissant

Diamètre de gaine

B - 6 mm

Longueur d'insertion

- 1 - 50 mm
- 2 - 100 mm
- 3 - 150 mm
- 4 - 250 mm
- 9 - mm à spécifier

Caract. du tube - Prix par longueur de 100 mm

A - tube en inox 316 TI (1,4571)

Tête de raccordement

- 1 - TA 20A - tête aluminium standard DIN B
- 2 - TA 20L - tête aluminium type mignon
- 3 - TA 20B - tête polyamide DIN B
- 4 - TA 20P - tête aluminium DIN B avec couvercle surélevé

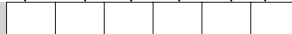
Classe et construction de l'élément de mesure

- 1B3 - 1 Pt 100 classe B, 3 fils IEC 751
- 1B4 - 1 Pt 100 classe B, 4 fils IEC 751
- 1A3 - 1 Pt 100 classe A, 3 fils IEC 751
- 1A4 - 1 Pt 100 classe A, 4 fils IEC 751

Raccordement process

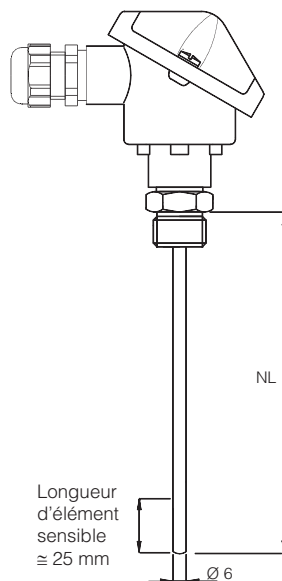
- A - sans système de raccordement
- C - raccord coulissant 1/4" G, bague PTFE ⁽¹⁾
- D - raccord coulissant 1/4" G, bague inox
- L - raccord coulissant 1/4" NPT, bague inox
- M - filetage 1/4" G
- N - filetage 1/2" G
- P - filetage 1/4" NPT

TST425-

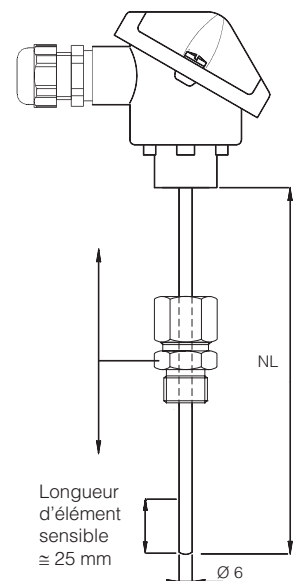


Référence de commande complète

Remarque ⁽¹⁾ : Max. 200°C @ 10 bar.



TST 425 avec
raccord process fileté



TST 425 avec
raccord process coulissant

Documentation complémentaire

- Têtes de raccordement TA20
Information technique TI072T
- Raccords filetés TA
Information technique TI091T

Sous réserve de toute modification.

France		Canada	Belgique Luxembourg	Suisse	
Agence de Paris 94472 Boissy St Léger Cdx	Agence du Nord 59700 Marcq en Baroeul	Agence du Sud-Est 69673 Bron Cdx	Endress+Hauser 6800 Côte de Liesse Suite 100 H4T 2A7 St Laurent, Québec Tél. (514) 733-0254 Téléfax (514) 733-2924	Endress+Hauser SA 13 rue Carli B-1140 Bruxelles Tél. (02) 248 06 00 Téléfax (02) 248 05 53	Endress+Hauser AG Sternenhofstrasse 21 CH-4153 Reinach /BL 1 Tél. (061) 715 75 75 Téléfax (061) 711 16 50
Relations Commerciales Tél. N° Indigo 0 825 888 001 Fax N° Indigo 0 825 888 009		Agence du Sud-Ouest 33320 Eysines	Endress+Hauser 1440 Graham's Lane Unit 1 Burlington, Ontario Tél. (905) 681-9292 Téléfax (905) 681-9444		
Service Après-vente Tél. N° Indigo 0 825 888 030 Fax Service 03 89 69 55 25		Agence de l'Est 68331 Huningue Cdx			
E-mail : info@fr.endress.com Web : http://www.fr.endress.com					

Endress+Hauser

The Power of Know How

