

Visual Data Manager Memo-Graph Version II



Zusatz-Betriebsanleitung

Erweiterungen ab V2.40
Programm GLU100A und GLU000A

Additional operating manual

Additions from V2.40
Programme GLU100A and GLU000A



Sicherheitshinweise



Hinweis!

Die folgend beschriebenen Software-Änderungen werden **nur** von unserer Bedien- und Auslesesoftware 32 bit ab V1.3.0.0 unterstützt, jedoch nicht mehr mit unserer Bedien- und Auslesesoftware 16 bit!



Warnung!

Bei der Verwendung einer älteren PC-Software als V1.3.0.0 kann es zu Datenverlust kommen!

Digitaleingänge

- Verzögerungszeit

Bei Funktion Ein/Aus-Meldung kann eine Verzögerungszeit eingegeben werden, mit der auf den digitalen High-Zustand mit Verspätung reagiert wird.

- Schaltet Ausgang

Hat der digitale Eingang High, so kann während diesem Zustands ein Relais bzw. OC geschaltet werden.



- Steuereingang

Bei der Funktion Steuereingang können folgende Aktivitäten ausgewählt werden:



Kurve aufzeichnen

Nach Auswahl dieser Aktivität werden sämtliche Messwerte nur gespeichert, wenn der Digitaleingang auf High ist.

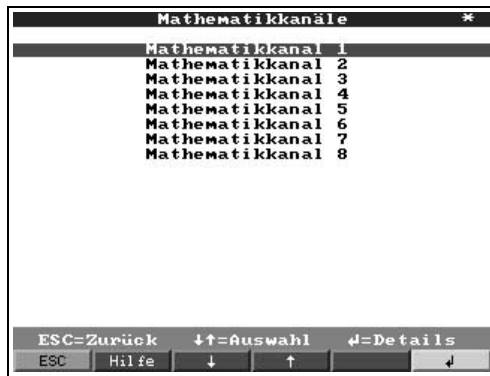
Signalauswertung aktiv

Nach Auswahl dieser Aktivität wird eine Auswertung (Min/Max/Mittelwert/Mengen/Integration) nur durchgeführt, wenn der Digitaleingang auf High ist.

Grenzwertüberwachung aktiv

Nach Auswahl dieser Aktivität wird die Grenzwertüberwachung nur durchgeführt, wenn der Digitaleingang auf High ist.

Mathematikkanäle



Die Anzahl der Mathematikkanäle hat sich um 4 auf 8 erhöht.

ATA-Flash



Nach Entfernen der ATA-Flash-Karte aus dem Gerät kann nach einer einstellbaren Zeitdauer von 1-999 Minuten ein Warnhinweis eingeblendet werden.

Grenzwerte

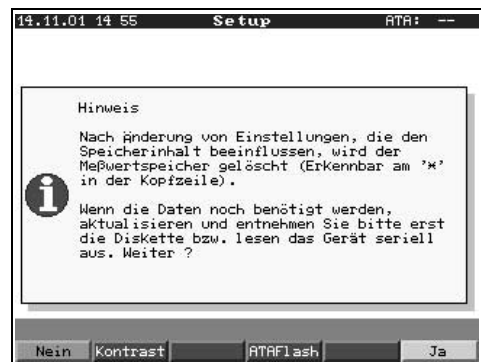
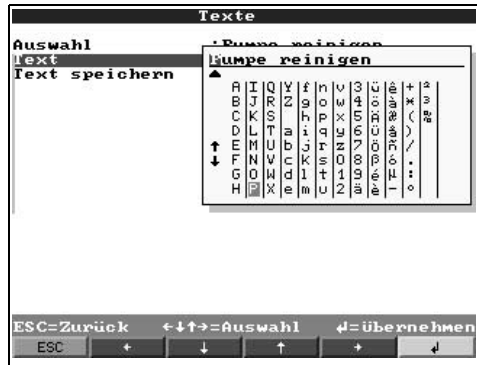


Ohne den Menüpunkt aufzurufen sieht man sofort, ob bei aktivierten Grenzwerten dieser bereits aktiviert wurde.

Texteingabe

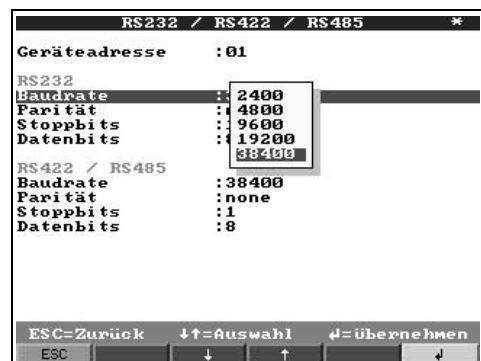
Wo bisher der Softkey *Kontrast* war, befindet sich jetzt der Softkey *Texte*. Dahinter verbirgt sich die Funktionalität einer Texteingabe während des Betriebs zur Hinterlegung von beliebigen Texten im Ringspeicher bzw. Ereignisliste.

Es können Texte z. B. zur Beschreibung der derzeitigen Situation eingegeben werden. Sie werden zusammen mit dem aktuellen Zeitstempel gespeichert. Gleichzeitig werden die letzten 20 Texte in einer Liste gespeichert und können aus dieser schnell ausgewählt werden.



Die Funktion *Kontrast* ist unter *Setup* zu finden.

Baudrate 38400 bit/s



Es ist nun möglich die serielle Schnittstelle RS232 bzw. RS485 mit 38400 bit/s zu betreiben. Mit der Einschränkung, dass die RS232 und RS485 gleichzeitig beide 19200 bit/s oder beide 38400 bit/s haben. Eine Kombination ist nicht möglich.

en English

Safety notes



Hint!

The following software changes will **only** be supported by our 32 Bit operating and read out software from version V1.3.0.0 and not by the 16 Bit operating and read out software!



Warning!

If PC-software older than V1.3.0.0 is used this could lead to data loss!

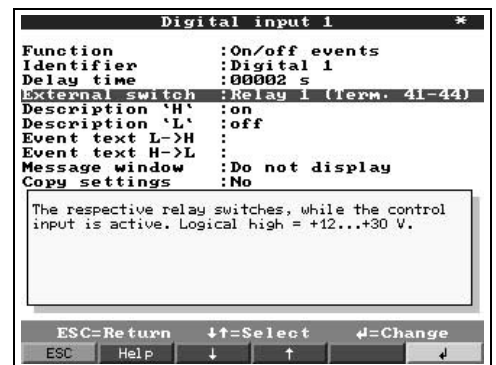
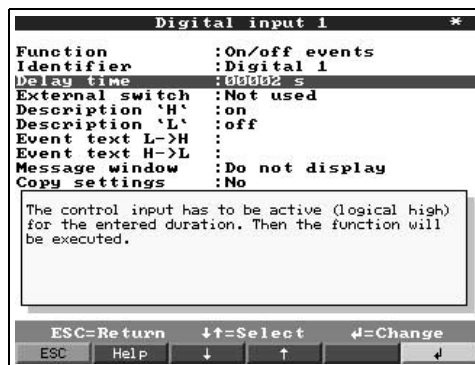
Digital inputs

- Delay time

In function *On/off events* a time delay can be set that sets the delayed reaction time on the digital high state change.

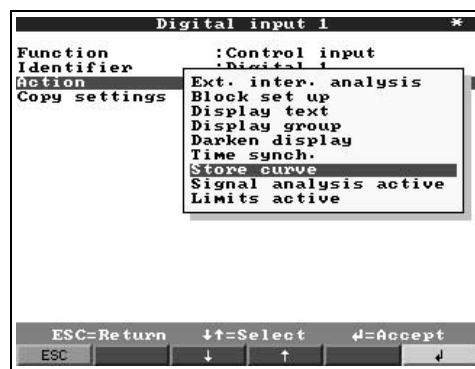
- External switch

So long as the digital value condition is high a relay or OC can be switched.



- Control input

The following activities can be selected in the *Control input* function:



Store curve

After selecting this activity measured values are stored whilst the digital input is high.

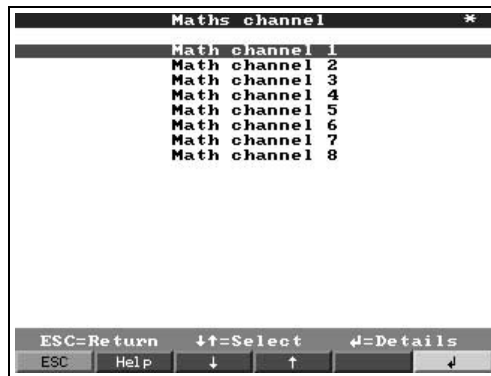
Signal analysis active

After selecting this activity an analysis (min, max, average values, quantities and integration) is run when the digital input has changed to high.

Limits active

After selecting this activity the alarm set point limit monitor is only active once the digital input is high.

Maths channel



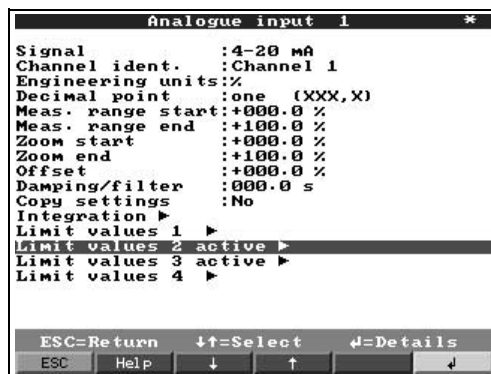
The number of maths channels has been increased from 4 to 8.

ATA-Flash



After removing the ATA flash card a warning message can be set to appear after a preset time of 1-999 minutes.

Limits value

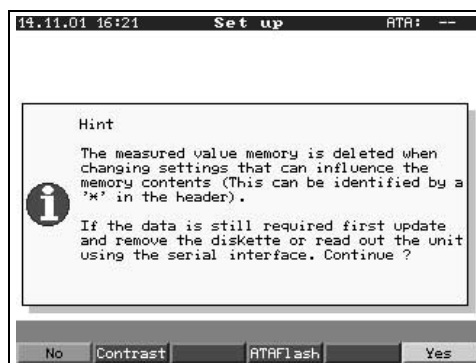
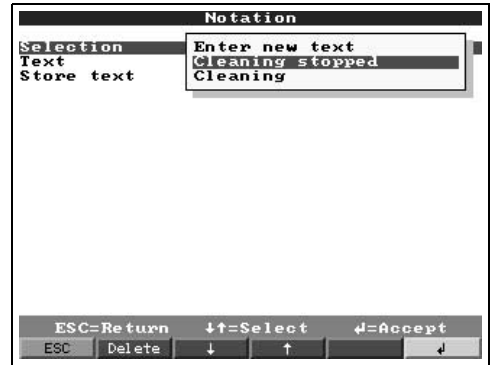
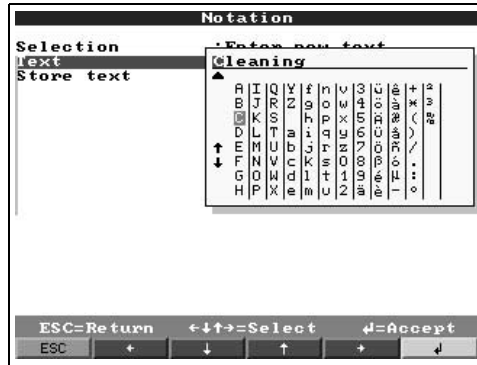


In the set up menu it can now be seen whether the alarm limit value is active or not without needing to change the set up screen.

Notation

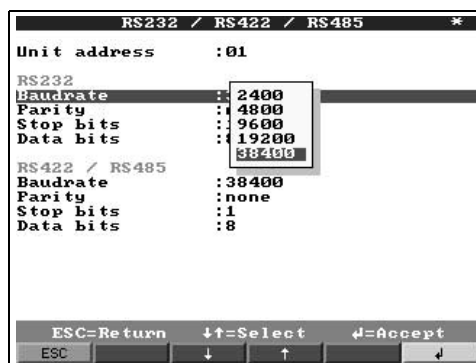
Where the softkey *Contrast* used to be this has been replaced by a softkey *Notation*. This has the functionality of being able to enter a text into the ring memory or event list during unit operation.

For example text describing the actual situation can be entered. These are stored together with the appropriate time stamp. Simultaneously the last 20 texts are stored in a list and can be swiftly selected and displayed.



The function *Contrast* can now be found under *Set up*.

Baudrate 38400 bit/s



It is now possible to run the RS232 or RS485 serial interfaces at 38400 bit/s. The limitation is that the RS232 and RS 485 interfaces must both be run at either 19200 bit/s or 38400 bit/s. A combination is not possible.

Europe

Austria
□ Endress+Hauser Ges.m.b.H.
Wien
Tel. ++43 (1) 88056-0, Fax (1) 88056-35

Belarus
Belorgsintez
Minsk
Tel. ++375 (172) 263166, Fax (172) 263111

Belgium / Luxembourg
□ Endress+Hauser S.A./N.V.
Brussels
Tel. ++32 (2) 2480600, Fax (2) 2480553

Bulgaria
INTERTECH-AUTOMATION
Sofia
Tel. ++359 (2) 664869, Fax (2) 9631389

Croatia
□ Endress+Hauser GmbH+Co.
Zagreb
Tel. ++385 (1) 6637785, Fax (1) 6637823

Cyprus
I+G Electrical Services Co. Ltd.
Nicosia
Tel. ++357 (2) 484788, Fax (2) 484690

Czech Republic
□ Endress+Hauser GmbH+Co.
Praha
Tel. ++420 (26) 6784200, Fax (26) 6784179

Denmark
□ Endress+Hauser A/S
Søborg
Tel. ++45 (70) 131132, Fax (70) 132133

Estonia
Elvi-Aqua
Tartu
Tel. ++372 (7) 422726, Fax (7) 422727

Finland
□ Endress+Hauser Oy
Espoo
Tel. ++358 (9) 8596155, Fax (9) 8596055

France
□ Endress+Hauser
Huningue
Tel. ++33 (3) 89696768, Fax (3) 89694802

Germany
□ Endress+Hauser Meßtechnik GmbH+Co.
Weil am Rhein
Tel. ++49 (7621) 97501, Fax (7621) 975555

Great Britain
□ Endress+Hauser Ltd.
Manchester
Tel. ++44 (161) 2865000, Fax (161) 9981841

Greece
I & G Building Services Automation S.A.
Athens
Tel. ++30 (1) 9241500, Fax (1) 9221714

Hungary
Mile Ipari-Elektro
Budapest
Tel. ++36 (1) 2615535, Fax (1) 2615535

Iceland
Vatnshreinsun HF
Reykjavik
Tel. ++345 (5) 619616, Fax (5) 619617

Ireland
Flomeaco Company Ltd.
Kildare
Tel. ++335 (45) 868615, Fax (45) 868182

Italy
□ Endress+Hauser Italia S.p.A.
Cernusco s/N Milano
Tel. ++39 (02) 92106421, Fax (02) 92107153

Latvia
Raita Ltd.
Riga
Tel. ++371 (7) 312897, Fax (7) 312894

Lithuania
Agava Ltd.
Kaunas
Tel. ++370 (7) 202410, Fax (7) 207414

Netherlands
□ Endress+Hauser B.V.
Naarden
Tel. ++31 (35) 6958611, Fax (35) 6958825

Norway
□ Endress+Hauser A/S
Tranby
Tel. ++47 (32) 859850, Fax (32) 859851

Poland
□ Endress+Hauser Polska Sp. z o.o.
Warszawy
Tel. ++48 (22) 7201090, Fax (22) 7201085

Portugal
Tecnisis - Tecnica de Sistemas Industriais
Linda-a-Velha
Tel. ++351 (1) 4172637, Fax (1) 4185278

Romania
Romconseng SRL
Bucharest
Tel. ++40 (1) 4101634, Fax (1) 4101634

Russia
□ Endress+Hauser Moscow Office
Moscow
Tel. ++709 (5) 1587571, Fax (5) 1589864

Slovak Republic
Transcom Technik s.r.o.
Bratislava
Tel. ++421 (74) 4888684, Fax (74) 4887112

Slovenia
□ Endress+Hauser D.O.O.
Ljubljana
Tel. ++386 (61) 1592217, Fax (61) 1592298

Spain
□ Endress+Hauser S.A.
Barcelona
Tel. ++34 (93) 4803366, Fax (93) 4733839

Sweden
□ Endress+Hauser AB
Sollentuna
Tel. ++46 (8) 55511600, Fax (8) 55511600

Switzerland
□ Endress+Hauser Metso AG
Reinach/BL 1
Tel. ++41 (61) 7157575, Fax (61) 7111650

Turkey
Intek Endüstriyel Ölçü ve Kontrol Sistemleri
Istanbul
Tel. ++90 (212) 2751355, Fax (212) 2662775

Ukraine
Industria Ukraina
Kiev
Tel. ++380 (44) 26881, Fax (44) 26908

Yugoslavia
Meris d.o.o.
Beograd
Tel. ++381 (11) 4446164, Fax (11) 4441966

Africa

Egypt
Anasia
Heliopolis/Cairo
Tel. ++20 (2) 417900, Fax (2) 417900

Morocco
Oussama S.A.
Casablanca
Tel. ++212 (2) 241338, Fax (2) 402657

Nigeria
J F Technical Invest. Nig. Ltd.
Lagos
Tel. ++234 (1) 62234546, Fax (1) 62234548

South Africa
□ Endress+Hauser Pty. Ltd.
Sandton
Tel. ++27 (11) 4441386, Fax (11) 4441977

Tunisia
Contrôle, Maintenance et Regulation
Tunis
Tel. ++216 (1) 793077, Fax (1) 788595

America

Argentina
□ Endress+Hauser Argentina S.A.
Buenos Aires
Tel. ++54 (1) 145227970, Fax (1) 145227909

Bolivia
Tritec S.R.L.
BOL - Cochabamba
Tel. ++591 (42) 56993, Fax (42) 50981

Brazil
□ Samson Endress+Hauser Ltda.
Sao Paulo
Tel. ++55 (11) 50313455, Fax (11) 50313067

Canada
□ Endress+Hauser Ltd.
Burlington, Ontario
Tel. ++1 (905) 6819292, Fax (905) 6819444

Chile
Endress+Hauser Chile Ltd.
Las Condes - Santiago
Tel. ++56 (2) 321 3009, Fax (2) 321 3025

Colombia
Colsein Ltd.
Bogota D.C.
Tel. ++57 (1) 2367659, Fax (1) 6107868

Costa Rica
EURO-TEC S.A.
San Jose
Tel. ++506 (2) 961542, Fax (2) 961542

Ecuador
Insetec Cia. Ltda.
Quito
Tel. ++593 (2) 269148, Fax (2) 461833

Guatemala
ACISA Automatizacion Y Control Industrial S.A.
Ciudad de Guatemala, C.A.
Tel. ++502 (3) 345985, Fax (2) 327431

Mexico
□ Endress+Hauser I.I.
Mexico City
Tel. ++52 (5) 568965, Fax (5) 568418

Paraguay
Incoel S.R.L.
Asuncion
Tel. ++595 (21) 213989, Fax (21) 226583

Uruguay
Circular S.A.
Montevideo
Tel. ++598 (2) 925785, Fax (2) 929151

USA
□ Endress+Hauser Inc.
Greenwood, Indiana
Tel. ++1 (317) 5357138, Fax (317) 5358489

Venezuela
H. Z. Instrumentos C.A.
Caracas
Tel. ++58 (2) 9440966, Fax (2) 9444554

Asia

China
□ Endress+Hauser Shanghai
Instrumentation Co. Ltd.
Shanghai
Tel. ++86 (21) 54902300, Fax (21) 54902303

□ Endress+Hauser Beijing Office
Beijing
Tel. ++86 (10) 68344058, Fax (10) 68344068

□ Endress+Hauser (H.K.) Ltd.
Hong Kong
Tel. ++852 (2) 5283120, Fax (2) 8654171

India
□ Endress+Hauser (India) Pvt Ltd.
Mumbai
Tel. ++91 (22) 8521458, Fax (22) 8521927

Indonesia
PT Grama Bazita
Jakarta
Tel. ++62 (21) 7975083, Fax (21) 7975089

Japan
□ Sakura Endress Co., Ltd.
Tokyo
Tel. ++81 (422) 540611, Fax (422) 550275

Malaysia
□ Endress+Hauser (M) Sdn. Bhd.
Petaling Jaya, Selangor Darul Ehsan
Tel. ++60 (3) 7334848, Fax (3) 7338800

Pakistan
Speedy Automation
Karachi
Tel. ++92 (21) 7722953, Fax (21) 7736884

Papua New Guinea
SBS Electrical Pty Limited
Port Moresby
Tel. ++675 (3) 251188, Fax (3) 259556

Philippines
Brenton Industries Inc.
Makati Metro Manila
Tel. ++63 (2) 6388041, Fax (2) 6388042

Singapore
□ Endress+Hauser (S.E.A.) Pte., Ltd.
Singapore
Tel. ++65 (5) 668222, Fax (2) 666848

South Korea
□ Endress+Hauser (Korea) Co., Ltd.
Seoul
Tel. ++82 (2) 6587200, Fax (2) 6592838

Taiwan
Kingjari Corporation
Taipei R.O.C.
Tel. ++886 (2) 27183938, Fax (2) 27134190

Thailand
□ Endress+Hauser Ltd.
Bangkok
Tel. ++66 (2) 996781120, Fax (2) 9967810

Vietnam
Tan Viet Bao Co. Ltd.
Ho Chi Minh City
Tel. ++84 (8) 8335225, Fax (8) 8335227

Iran
Telephone Technical Services Co. Ltd.
Tehran
Tel. ++98 (21) 8746750, Fax (21) 8737295

Israel
Instrumetrics Industrial Control Ltd.
Tel-Aviv
Tel. ++972 (3) 6480205, Fax (3) 6471992

Jordan
A.P. Parpas Engineering S.A.
Amman
Tel. ++962 (6) 4643246, Fax (6) 4645707

Kingdom of Saudi Arabia
Anasia
Jeddah
Tel. ++966 (2) 6710014, Fax (2) 6725929

Kuwait
Kuwait Maritime & Mercantile Co. K.S.C.
Safat
Tel. ++965 (2) 441481, Fax (2) 441486

Lebanon
Nabil Ibrahim
Jbeil
Tel. ++961 (3) 254052, Fax (9) 548038

Sultanate of Oman
Mustafa & Jawad Science & Industry Co.
L.L.C.
Ruwi
Tel. ++968 (60) 2009, Fax (60) 7066

United Arab Emirates
Descon Trading EST.
Dubai
Tel. ++971 (4) 653651, Fax (4) 653264

Yemen
Yemen Company for Ghee and Soap Industry
Taiz
Tel. ++976 (4) 230664, Fax (4) 212338

Australia + New Zealand

Australia
ALSTOM Australia Ltd.
Sydney
Tel. ++61 (2) 97224777, Fax (2) 97224888

New Zealand
EMC Industrial Group Ltd
Auckland
Tel. ++64 (9) 4155110, Fax (9) 4155115

All other countries

□ Endress+Hauser GmbH+Co.
Instruments International
D-Weil am Rhein
Germany
Tel. ++49 (7621) 97502,
Fax (7621) 975345

- Unternehmen der Endress+Hauser-Gruppe
- Members of the Endress+Hauser Group

