

Information technique

CUY52

Kit d'étalonnage ou de contrôle
pour capteur de turbidité CUS52D



Domaines d'application

Validation simple et sûre des capteurs de turbidité CUS52D.

Utilisation sur le terrain ou préparation d'une application :

Les kits d'étalonnage CUY52 permettent la validation rapide et sûre des capteurs au véritable point de mesure, en créant des conditions ambiantes reproductibles (récipients avec une infime rétrodiffusion, atténuation des sources lumineuses parasites, etc.).

Principaux avantages

- Validation simple, sûre et rapide des capteurs CUS52D avec référence solide.
- Mesures comparatives simples, sûres et reproductibles à l'aide de récipients d'étalonnage pratiquement sans rétrodiffusion.

Principe de fonctionnement et construction du système

| | |
|-------------------------------------|--|
| Grand récipient d'étalonnage | Le grand récipient d'étalonnage est recommandé pour les mesures ou étalonnages dans la gamme de turbidité basse (< 200 FNU / NTU). La construction mécanique et le choix du matériau permettent des mesures sans effets de paroi. Par conséquent, le récipient d'étalonnage peut être utilisé pour l'étalonnage/ajustage du capteur avec de l'eau ultrapure. |
| Petit récipient d'étalonnage | Le petit récipient d'étalonnage est recommandé pour les mesures ou les étalonnages de liquides avec une turbidité élevée (200 ... 1000 FNU / NTU). S'il est utilisé pour des mesures de produits avec une turbidité plus faible, les valeurs mesurées seront faussées par des réflexions sur la paroi du récipient. |
| Référence solide | La référence solide avec env. 4,0 FNU / NTU sert à contrôler le fonctionnement des capteurs CUS52D. La référence n'est pas affectée à un capteur particulier et délivre des valeurs mesurées dans la gamme de 4,0 FNU \pm 1,5 FNU / NTU avec tous les capteurs CUS52D. |

Performances

Référence solide env. 4,0 ±1,5 FNU / NTU

Montage

Instructions de montage Fixez le capteur sur un support de laboratoire.

Recommandations pour le support de laboratoire :

| | |
|--------------------------------|--|
| Longueur du support : | 250 mm, diamètre 12 mm |
| Plaque du support : | 300 x 150 x 15 mm avec perçage sur la face avant |
| Pince de serrage universelle : | Inox, ouverture 0 ... 80 mm |

Utilisez un agitateur magnétique pour homogénéiser les liquides avec une turbidité plus élevée.

Recommandations pour l'agitateur magnétique :

| | |
|--|---------------------|
| Puissance nominale du moteur : | 9 W |
| Régime du moteur : | 0/50 ... 150 tr/min |
| Longueur de l'agitateur : | 80 mm |
| Volume d'agitation de H ₂ O : | max 20 l |

Environnement

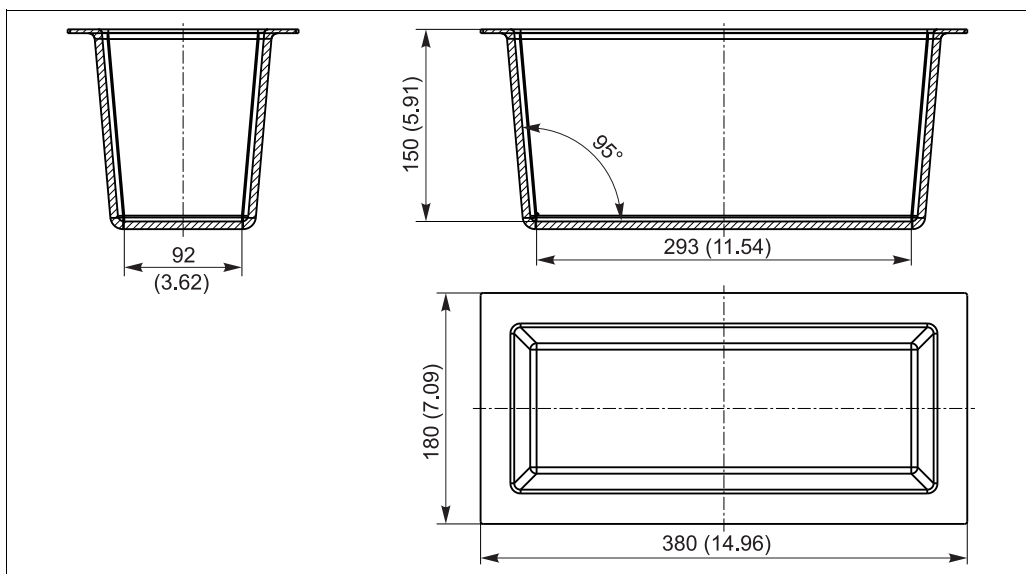
Température de stockage 0 ... 60 °C (32 ... 140 °F) dans l'emballage d'origine

Process

Température de process 0 ... 50 °C (32 ... 122 °F)

Construction mécanique

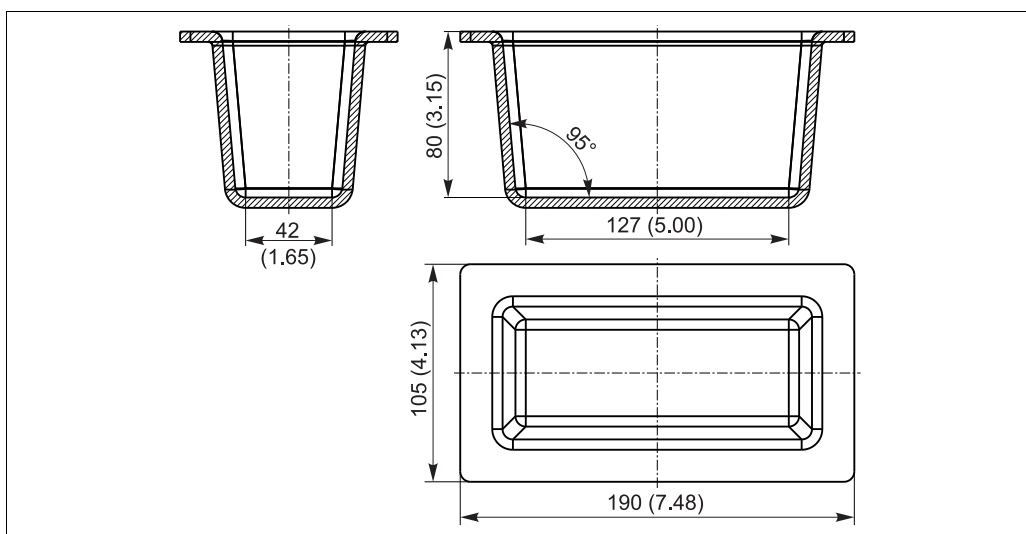
Dimensions du grand
réipient d'étalonnage



a0022912

Dimensions en mm (inch)

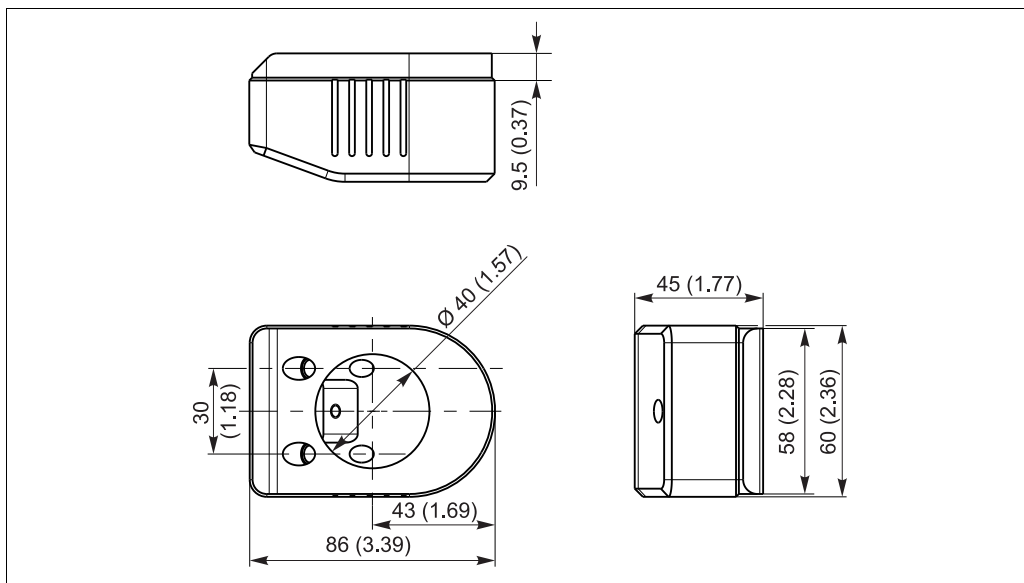
Dimensions du petit
réipient d'étalonnage



a0022913

Dimensions en mm (inch)

Dimensions de la référence solide



Dimensions en mm (inch)

a0022911

Poids

| | |
|--------------------|------------|
| Récipient, grand : | env. 512 g |
| Récipient, petit : | env. 136 g |
| Référence solide : | env. 232 g |

Matériaux

| | |
|--------------------|----------|
| Récipients : | ABS noir |
| Référence solide : | POM noir |

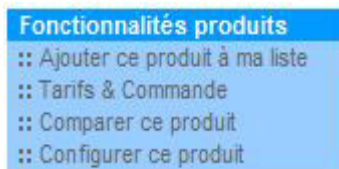
Informations à fournir à la commande

Structure du produit

Pour créer une référence de commande valide et complète, rendez-vous dans le configurateur sur Internet :

www.fr.endress.com/#product/cuy52

1. A droite, sur la page Produit, vous pouvez choisir entre les options suivantes :



2. Cliquez sur "Configurer ce produit".
3. Le configurateur s'ouvre dans une nouvelle fenêtre. Vous pouvez à présent configurer votre appareil pour obtenir une référence de commande complète et valide.
4. Exportez la référence sous forme de fichier PDF ou de fichier Excel. Pour cela, cliquez sur l'icône correspondante en haut de la page.

Contenu de la livraison

La livraison comprend :

- Kit d'étalonnage dans la version commandée
- Manuel de mise en service BA01309C.

www.addresses.endress.com
