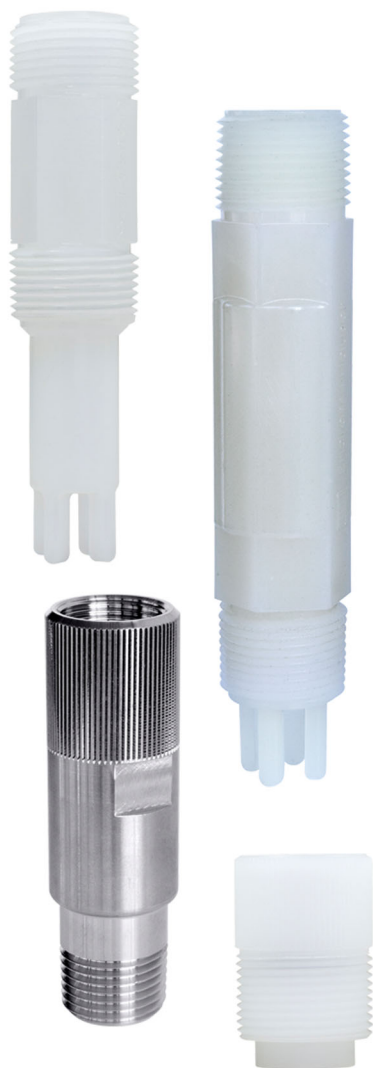


Technische Information

Ecofit CPA640

Universelle Kompaktarmatur

Zum Einbau von 120 mm-Sensoren für alle Bereiche der Wasserwirtschaft und Industrie



Anwendungsbereich

Ecofit ist ein Adapter zum Einbau von Sensoren mit \varnothing 12 mm (0,47") in NPT-Prozessanschlüssen in der:

- Abwasserbehandlung
- Wasseraufbereitung
- Kondensataufbereitung und
- Wasserkühlung

Ihre Vorteile

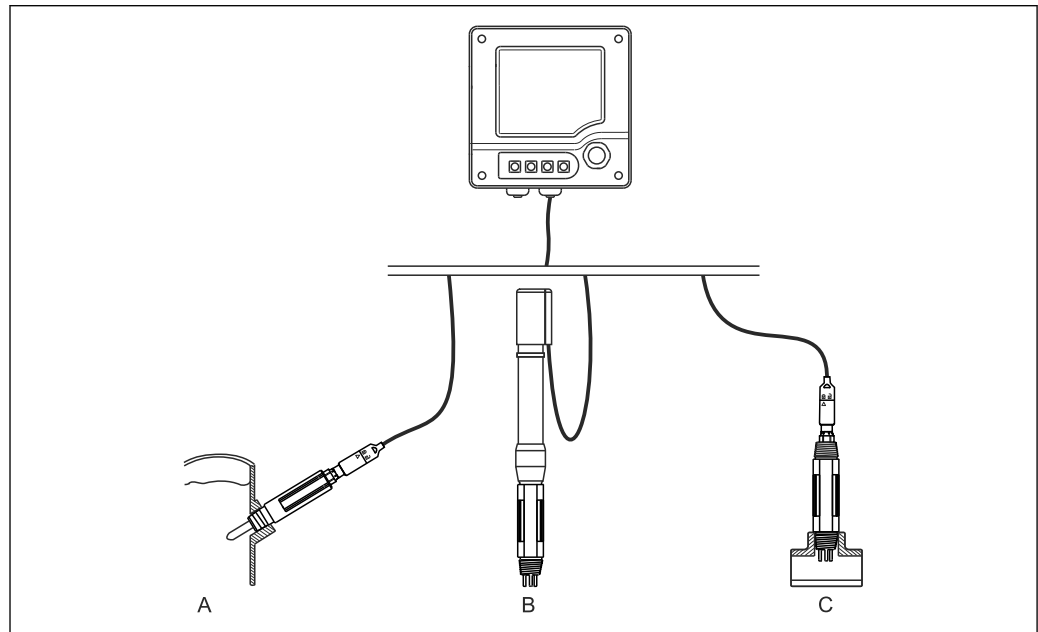
- Einfach und flexibel
 - Einbau von Standardsensoren mit Pg 13,5 und 120 mm (4,72") Länge in vorhandene Adapter oder Armaturen mit NPT-Anschlüssen
 - Einschraubgewinde zum schnellen Ein-/Ausbau
- Robust und sicher
 - PVDF oder Nichtrostender Stahl 316L (1.4404/1.4435)
 - Ausführung mit Schutzkorb gegen Beschädigung von Glaselektroden möglich
 - Prozessdichtung in mehreren Materialien verfügbar: VITON, EPDM, KALREZ, CHEMRAZ
- Kostensparend
 - Ermöglicht den wirtschaftlichen Einsatz von Gel- oder KCl-Sensoren mit Membransensortechnologie
 - Für gängige Anschlüsse wie NPT 1/2" und NPT 3/4"

Arbeitsweise und Systemaufbau

Messeinrichtung

Eine vollständige Messeinrichtung besteht aus:

- Einbauadapter Ecofit CPA640
- Sensor mit Pg 13,5, Länge 120 mm, z. B. Orbisint CPS11D
- Messumformer, z. B. Liquiline CM42
- Messkabel, z. B. CYK10



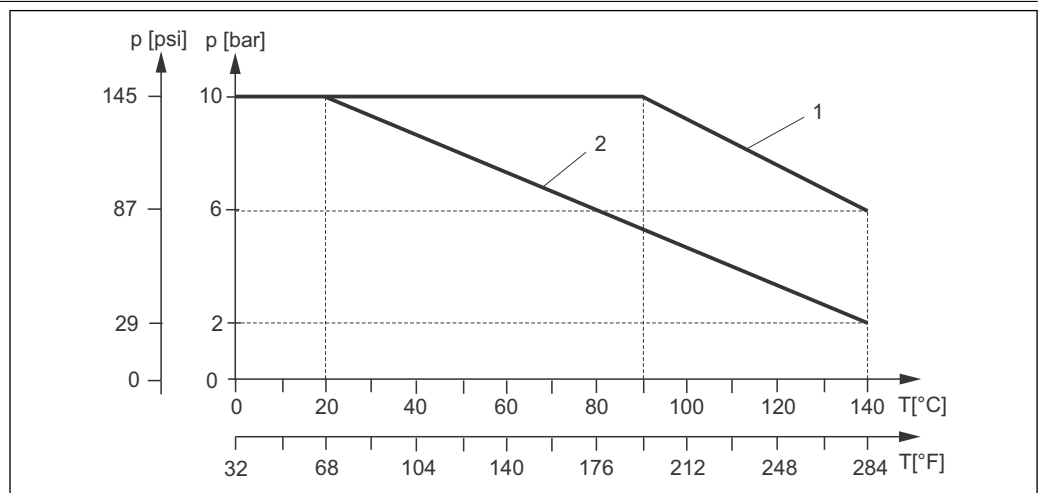
A0007692

1 Messeinrichtung mit CPA640, Messumformer (CM42), Sensor und Kabel

- A Direkteinbau am NPT-Prozessanschluss
 B Einbau in Eintaucharmatur (CYA611)
 C Einbau in Durchflussarmatur

Prozess

Temperatur-Druck- Diagramm



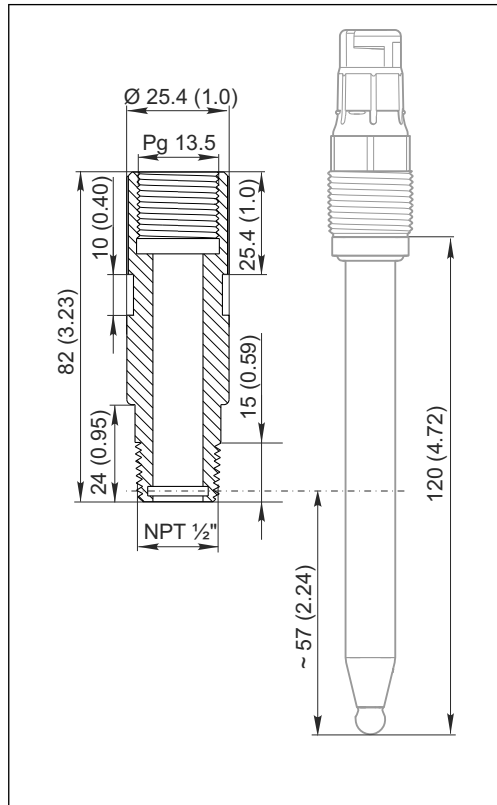
A0007695

2 Temperatur-Druck-Diagramm

- 1 Nichtrostender Stahl 1.4404 / 1.4435 (AISI 316L), MONEL
 2 PVDF

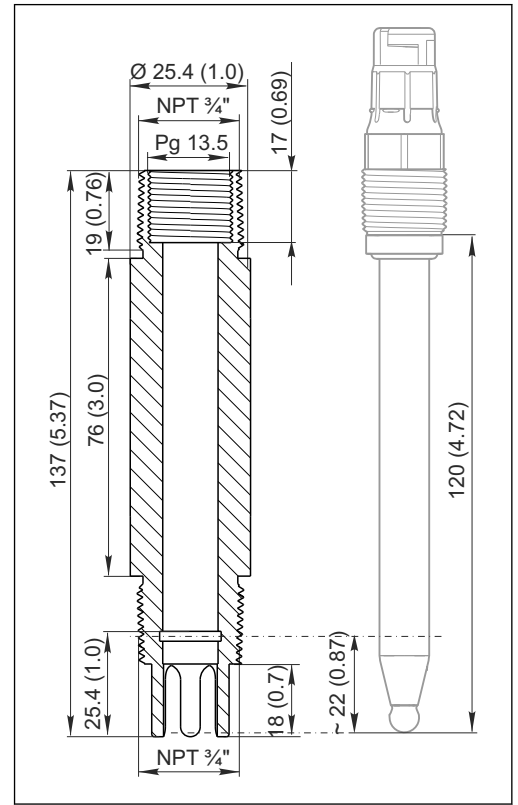
Konstruktiver Aufbau

Bauform, Maße



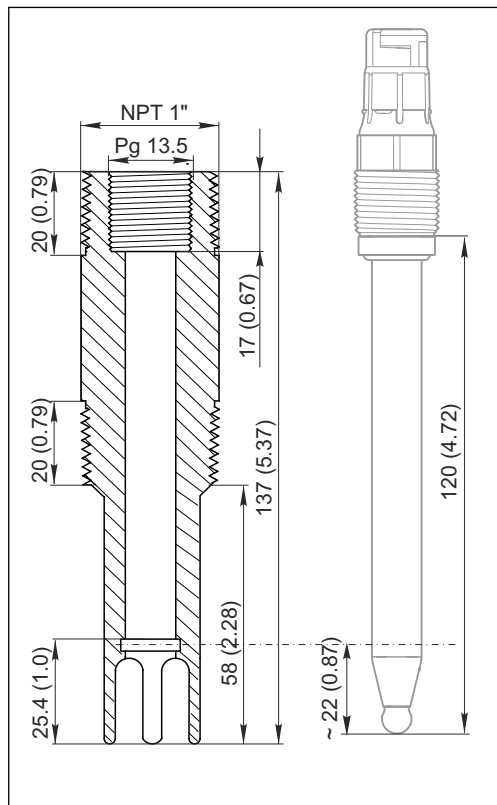
A0024792

3 CPA640-A/B***



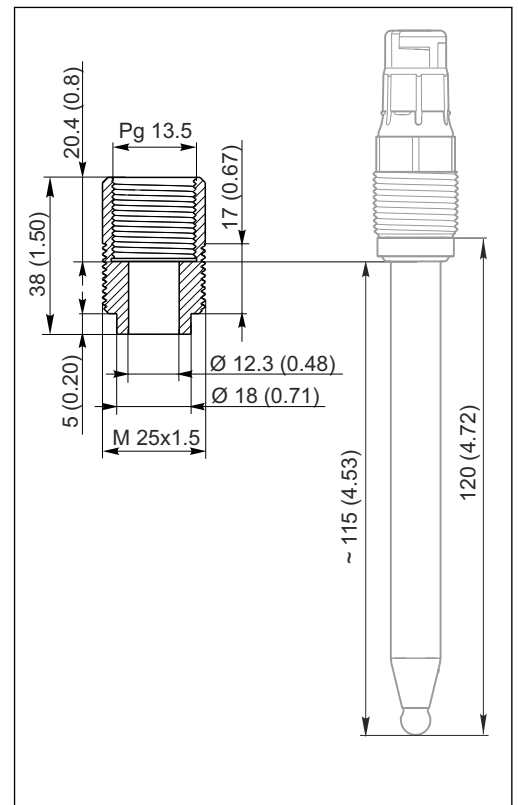
A0024793

4 CPA640-C/D***



A0024794

5 CPA640-E***



A0024795

6 CPA640-G/I***

Abmessungen in mm (inch)

Gewicht	je nach Ausführung: ca. 0,1 ... 0,3 kg (0,22 ... 0,66 lbs)	
Werkstoffe	Adapterkörper	
	CPA640-A/C/E/G***	PVDF (Polyvinylidenfluorid)
	CPA640-B/D***	Nichtrostender Stahl 316L (1.4404/14435)
	CPA640-I***	MONEL
	Dichtring	FDM (VITON), EPDM, CHEMRAZ, KALREZ
	Endress+Hauser liefert DIN/ EN Prozessanschlüsse mit Einschraubgewinde in Edelstahl entsprechend AISI 316L (DIN/EN Werkstoffnummer 1.4404 oder 14435). Die Werkstoffe 1.4404 und 1.4435 sind in ihrer Festigkeit-Temperatur-Eigenschaft in der EN 1092-1 Tab. 18 unter 13E0 eingruppiert. Die chemische Zusammensetzung der beiden Werkstoffe kann identisch sein.	

Prozessanschlüsse	<ul style="list-style-type: none"> ■ Die Armatur kann nur bei leerem Behälter und drucklosem Prozess eingebaut werden. ■ Die Armatur ist zur Montage an Behältern, Rohrleitungen oder in Durchflussarmaturen konzipiert. ■ Für den Einbau müssen entsprechende Prozessanschlüsse vorhanden sein. ■ Achten Sie auf die richtige Einbaulage. Informationen dazu finden Sie in der Anleitung des verwendeten Sensors.
--------------------------	--

Prozessanschlüsse sind abhängig von der Armaturenausführung:

Armaturenausführung	Prozessanschluss
CPA640-A/B***	NPT ½"
CPA640-C/D***	NPT ¾"
CPA640-E***	NPT 1"
CPA640-G/I***	M25x1.5

Bestellinformationen

Produktseite	www.endress.com/cpa640
Konfigurator	<p>Auf der Produktseite rechts finden Sie den Navigationsbereich.</p> <ol style="list-style-type: none"> 1. Klicken Sie unter "Geräte-Support" auf "Das ausgewählte Produkt konfigurieren". <ul style="list-style-type: none"> ↳ In einem neuen Fenster öffnet sich der Konfigurator. 2. Konfigurieren Sie das Gerät nach Ihren Anforderungen, indem Sie alle Optionen auswählen. <ul style="list-style-type: none"> ↳ Auf diese Weise erhalten Sie einen gültigen und vollständigen Bestellcode. 3. Exportieren Sie den Bestellcode als PDF- oder Excel-Datei. Klicken Sie dazu auf die entsprechende Schaltfläche im oberen Bereich des Auswahlfensters.
Lieferumfang	<p>Der Lieferumfang besteht aus:</p> <ul style="list-style-type: none"> ■ Armatur in der bestellten Ausführung ■ Betriebsanleitung

Zubehör



Nachfolgend finden Sie das wichtigste Zubehör zum Ausgabezeitpunkt dieser Dokumentation. Für Zubehör, das nicht hier aufgeführt ist, wenden Sie sich an Ihren Service oder Ihre Vertriebszentrale.

Sensoren (Auswahl)

pH-Sensoren

Ceragel CPS71D/ CPS71

- pH-Elektrode mit Doppelkammer-Referenzsystem u. integriertem Brückenelektrolyt
- Produktkonfigurator auf der Produktseite: www.endress.com/cps71d oder www.endress.com/cps71



Technische Information TI00245C

Ceraliquid CPS41D/ CPS41

- pH-Elektrode mit Keramik-Diaphragma und KCl-Flüssigelektrolyt
- Produktkonfigurator auf der Produktseite: www.endress.com/cps41d oder www.endress.com/cps41



Technische Information TI00079C

Tophit CPS471D/ CPS471

- Sterilisierbarer und autoklavierbarer ISFET-Sensor für Lebensmittel und Pharma, Prozesstechnik
- Wasseraufbereitung und Biotechnologie
- Produktkonfigurator auf der Produktseite: www.endress.com/cps471d oder www.endress.com/cps471



Technische Information TI00283C

Redoxsensoren

Ceragel CPS72D/ CPS72

- Redox-Elektrode mit Doppelkammer-Referenzsystem u. integriertem Brückenelektrolyt
- Produktkonfigurator auf der Produktseite: www.endress.com/cps72d oder www.endress.com/cps72



Technische Information TI00374C

Sauerstoffsensoren

Oxymax COS22D / COS22

- Sterilisierbarer Sensor für gelösten Sauerstoff
- Mit Memosens-Technologie oder als analoger Sensor
- Produktkonfigurator auf der Produktseite: www.endress.com/cos22d oder www.endress.com/cos22



Technische Information TI00446C

www.addresses.endress.com
