

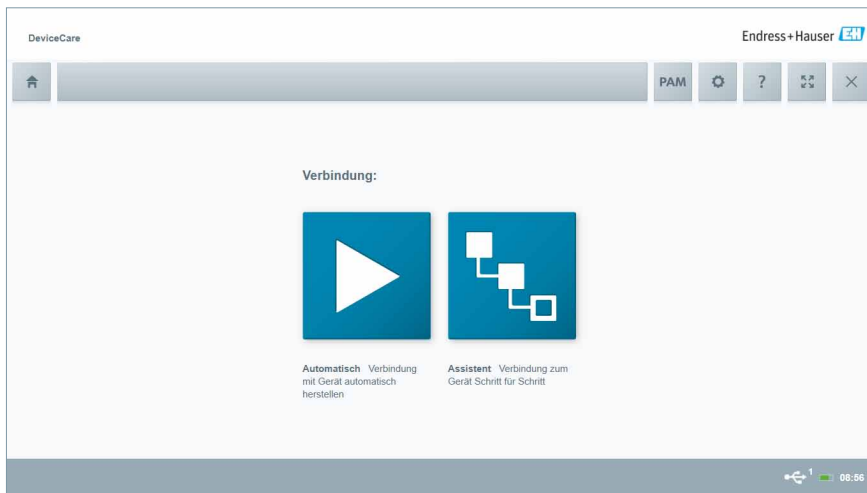
# DeviceCare

## Konfiguration von Endress+Hauser Geräten



# DeviceCare

## Endress+Hauser Feldgeräte verbinden und konfigurieren



DeviceCare

Am schnellsten lassen sich Feldgeräte von Endress+Hauser mit dem dedizierten Tool „DeviceCare“ konfigurieren. Es stellt zusammen mit den DTMs (Device Type Managers) eine komfortable und umfassende Lösung dar.

### Ihre Vorteile

- Schnelle und einfache Installation
- Verbindungsaufnahme durch nur einen Klick
- Gerätekonfiguration über DTM
- Automatisierte Hardware-Identifizierung
- Automatisierte Aktualisierung des DTM-Katalogs
- Unterstützung mehrerer Sprachen
- Touch-fähig für Tablet-Einsatz
- Integrierte Hilfe, Assistenten und Meldung von Ereignissen

## Einfache Verbindungsaufnahme

### Verbindung von Geräten

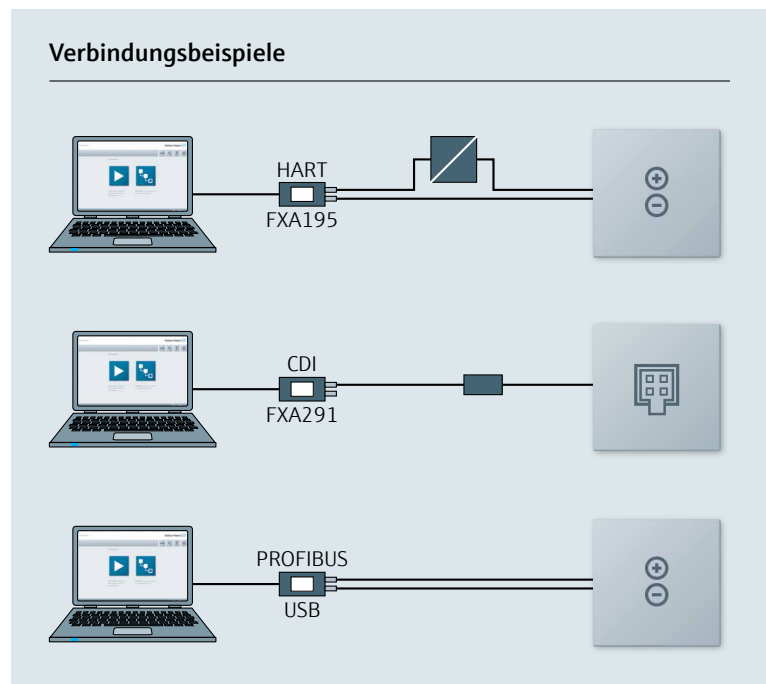
- Automatische Verbindungsaufnahme durch nur einen Klick
- Verbindungsassistent

### Unterstützte Kommunikationsprotokolle

- HART
- PROFIBUS DP/PA
- FOUNDATION fieldbus
- CDI
- Endress+Hauser Schnittstellen
- Modbus

### Hardware-Schnittstellen

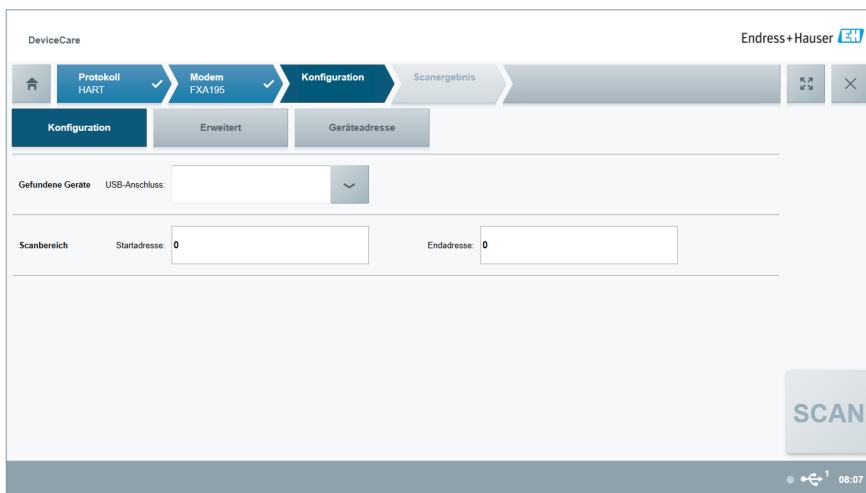
- Modems (USB/RS232)
- TCP/IP
- USB
- PCMCIA



Verbindungsbeispiele mit Modems

# Benutzerfreundliches Design

## Transparente und intuitive Geräteverbindung und -konfiguration



DeviceCare-Verbindungsassistent

DeviceCare baut auf eine Design-Philosophie, die den Schwerpunkt auf die Benutzerfreundlichkeit legt:

### Transparenz

- Intuitive Menügestaltung
- Schrittweise Anleitung mit Statusanzeige

### Zugang

- Automatisierte oder durch einen Assistenten unterstützte Vorgehensweisen
- Integrierte Hilfe
- Rückmeldungen und Ereignisprotokollierung

### Text und Sprache

- Präzise Informationen in mehreren Sprachen
- Symbole zur Ergänzung von schriftlichen Informationen

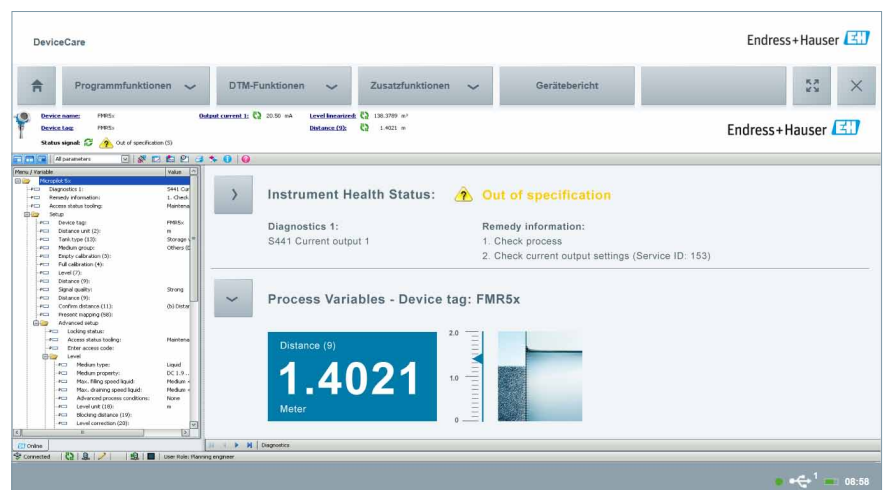
## Integration von DTMs

### DTM Dashboard

- Durchgängiges Layout, einheitliche Gestaltung und Farben
- Anzeige von Prozesswert und Messprinzip
- Anzeige des Gerätezustands gemäß NAMUR NE 107
- Anzeige von Fehlerursache

### Verwendung von DeviceCare und DTMs

- Auslesen aus und Schreiben zum Gerät
- Speichern und Wiederherstellen von DTM-Daten
- Unterstützung der FDT/DTM-Funktionalität und weiterer Funktionen, wenn vom DTM bereitgestellt
- Ausdrucken oder Speichern von Geräteberichten mit FDT-Print oder One-Click-Print



DTM integriert in DeviceCare



## Ergänzende Dokumentation

- Plant Asset Management  
Arbeitsgebiete – FA00024S/04/DE
- FieldCare  
Kompetenzbroschüre – CP00001S/04/DE
- Field Xpert  
Kompetenzbroschüre – CP00014S/04/DE

[www.addresses.endress.com](http://www.addresses.endress.com)

IND10475/04/DE/02.14