

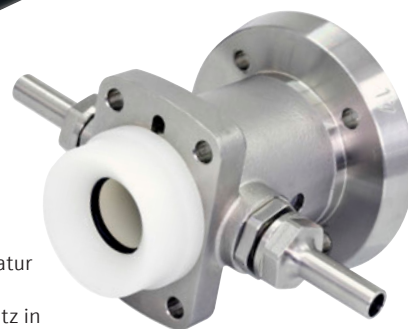
## Auf Nummer sicher gehen

Die Wechselarmatur Cleanfit CPA871 ist Ihr zuverlässiger Begleiter im täglichen Einsatz

### Sicheres und zuverlässiges Messen im laufenden Prozess

- **Höchste Bediensicherheit**  
Intelligente Funktionen unterstützen ein sicheres und optimales Sensorhandling: im Messbetrieb, bei der Reinigung und der Kalibrierung.
- **Robustes Armaturendesign für anspruchsvolle Umgebungen**  
Spezielle Lösungen für große Eintauchtiefen in anhaftenden Medien sowie ein metallisches Stützgehäuse sorgen für einen zuverlässigen Betrieb.
- **Modulare Armatur, flexibel anpassbar an Ihre Prozesse**  
Material, Prozessanschluss und Antriebsart – wählen Sie die ideale Ausführung für Ihre Prozessbedingungen.





Die Servicekammer der neuen Wechselarmatur Cleanfit CPA871: Das Material der medienberührenden Teile ist optimal auf den Einsatz in Ihrem Prozessmedium abgestimmt. Ein außenliegendes Stützgehäuse aus Metall sorgt für Stabilität.

**Sicherheit und Zuverlässigkeit im täglichen Einsatz – das bietet die neue Wechselarmatur Cleanfit CPA871. Darüber hinaus lässt sie sich durch ihren modularen Aufbau exakt an die speziellen Anforderungen Ihrer Prozesse anpassen.**

#### Cleanfit CPA871 ist Ihr "Sicherheitsbeauftragter"

Die neue Wechselarmatur ist für einen sicheren Messbetrieb direkt im Prozess bestens gerüstet:

- Mechanisch verhindert sie, dass die Sensorführung in den Prozess bewegt werden kann, wenn kein Sensor eingebaut ist.
- Eine Schutzhaube, die den Sensor in der Messposition fest umschließt, sorgt dafür, dass der Sensor nicht zum falschen Zeitpunkt ausgebaut werden kann.
- Endlagensicherungen und speziell konstruierte Spindelantriebe machen es unmöglich, dass der Sensor aus Versehen von der Messposition zurück in die Servicekammer verfahren werden kann.

So tritt garantiert kein Prozessmedium aus, weder in Servicekammer und Armaturentrieb noch in die Umgebung.

#### Rundherum widerstandsfähig

Schwierige Medieneigenschaften, hohe Drücke und Temperaturen können der Wechselarmatur Cleanfit CPA871 nichts anhaben.

- Bei großen Eintauchtiefen des Sensors in anhaftenden und zu Ausfällungen neigenden Medien ist die spezielle Tauchkammerversion die ideale Lösung. Dabei wird die Sensorführung mit dem eingebauten Sensor im Prozessmedium fast vollständig von der Tauchkammer umgeben und somit der Kontakt zum Medium minimiert. Das schützt die Dichtungen beim Verfahren des Sensors zwischen Mess- und Serviceposition.
- Ein metallisches Stützgehäuse für die Servicekammer gewährleistet Stabilität – auch wenn für die medienberührenden Teile Polymere verwendet werden.

#### Passen Sie die Cleanfit CPA871 an Ihre Prozesse an

- Medienberührende Teile in nichtrostendem Stahl 1.4404, PEEK, PVDF, PVDF leitfähig, Hastelloy C-22 und Titan, auf Anfrage auch aus anderen Werkstoffen
- Vielfältige Prozessanschlüsse
- Manueller oder pneumatischer Antrieb der Wechselarmatur – je nach gewünschtem Automatisierungsgrad

#### Deutschland

Endress+Hauser  
Messtechnik  
GmbH+Co. KG  
Colmarer Straße 6  
79576 Weil am Rhein  
Fax 0800 EHFAXEN  
Fax 0800 3432936  
www.de.endress.com

#### Vertrieb

Beratung  
Information  
Auftrag  
Bestellung  
  
Tel 0800 EHVERTRIEB  
Tel 0800 3483787  
info@de.endress.com

#### Service

Help-Desk  
Feldservice  
Ersatzteile/Reparatur  
Kalibrierung  
  
Tel 0800 EHSERVICE  
Tel 0800 3473784  
service@de.endress.com

#### Technische Büros

Berlin  
Hamburg  
Hannover  
Ratingen  
Frankfurt  
Stuttgart  
München

#### Österreich

Endress+Hauser  
Ges.m.b.H.  
Lehnergasse 4  
1230 Wien  
  
Tel +43 1 880560  
Fax +43 1 88056335  
info@at.endress.com  
www.at.endress.com

#### Schweiz

Endress+Hauser  
Metso AG  
Kägenstrasse 2  
4153 Reinach  
  
Tel +41 61 715 7575  
Fax +41 61 715 2775  
info@ch.endress.com  
www.ch.endress.com