



Beknopte handleiding HAW569-AA2B, HAW569-DA2B

Overspanningsbeveiliging voor veldmontage

Fundamentele veiligheidsinstructies

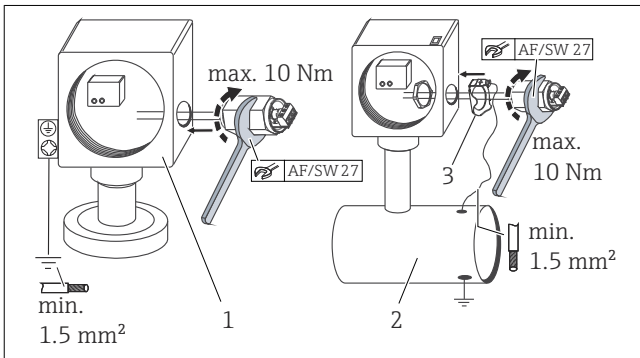
Het instrument moet worden aangesloten en geïnstalleerd door een elektrotechnicus. De nationale regelgeving en veiligheidsvoorschriften moeten worden aangehouden. Het instrument moet op externe beschadigingen worden gecontroleerd voor de installatie. Wanneer schade of andere defecten worden geconstateerd, mag het instrument niet worden geïnstalleerd. Het instrument mag alleen worden gebruikt binnen de voorwaarden en omstandigheden zoals zijn beschreven in deze montage-instructies. Belastingen die de gespecificeerde waarden overschrijden kunnen het instrument en de aangesloten elektrische apparatuur onherstelbaar beschadigen. Manipuleren of wijzigen van het

instrument doet de garantie komen te vervallen. Het is noodzakelijk de afschermingskabel te isoleren. Indirecte aarding wordt geadviseerd. → 1

Wanneer de afschermingsaansluitklem (middelste klem) aan de ingangszijde niet wordt aangesloten, wordt deze gezien als zonder functie. Afzonderlijke Ex-documentatie wordt meegeleverd voor instrumenten die worden gebruikt in explosiegevaarlijke omgeving (HAW569-DA2B). De daarin opgenomen veiligheidsinstructies moeten te allen tijde worden aangehouden!

Montage

Montage van het instrument



- 1 Montage in veldbehuizing (metalen behuizing) zonder aarding - aarding via metalen behuizing
- 2 Montage in Veldbehuizing (niet-metalen behuizing) met aarding
- 3 Aarding (leverbaar als accessoire)

Montage-instructies

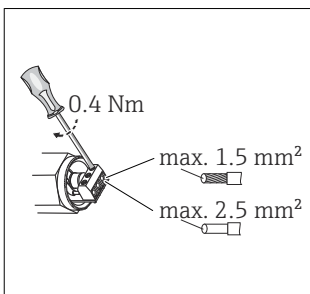
Installatie aan veld-/instrumentzijde: M20 x 1,5 binnendraad / M20 x 1,5 buitendraad

Positie

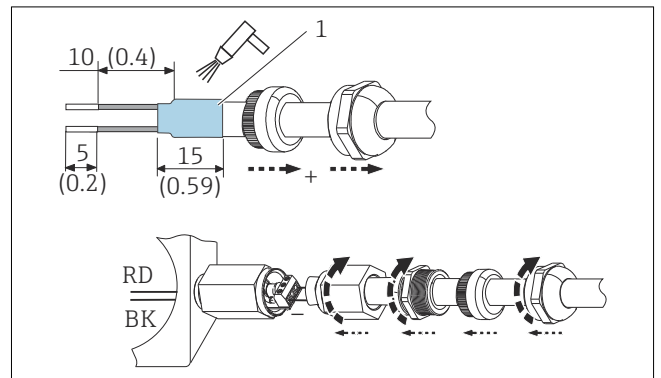
Geen beperkingen

Elektrische aansluiting

Afschermingsaarding

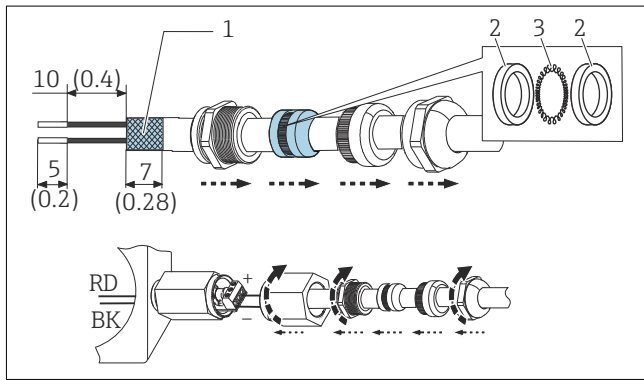


- 1 Algemene instructies



- 2 Zonder afschermingsaarding

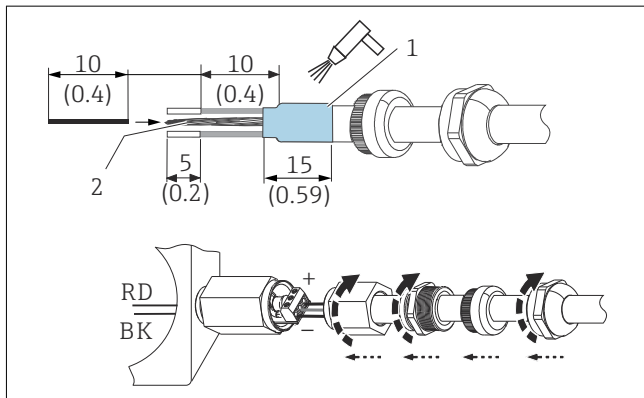
- 1 Krimpous



3 Directe afschermingsaarding met EMC-kabelwartel (accessoire)

- 1 Kabelafscherming
- 2 Veer
- 3 Ring

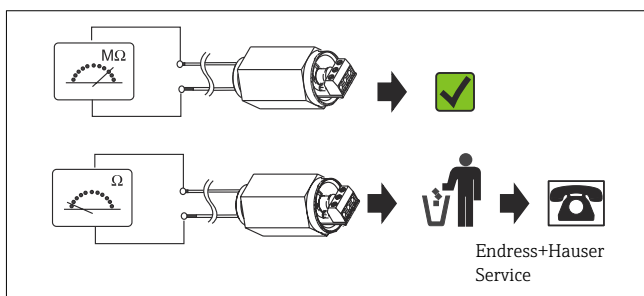
i Ringen en veren zijn onderdeel van de kabelwartel. De veer zorgt voor het contact tussen de kabelafscherming en de aarde.



4 Indirecte afschermingsaarding via gasontlading (niet toegestaan in Ex-omgeving)

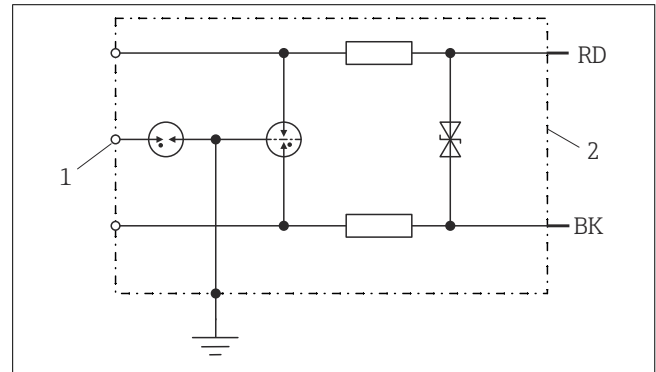
- 1 Krimpkoos
- 2 Kabelafscherming

Inbedrijfname



7 Functietest

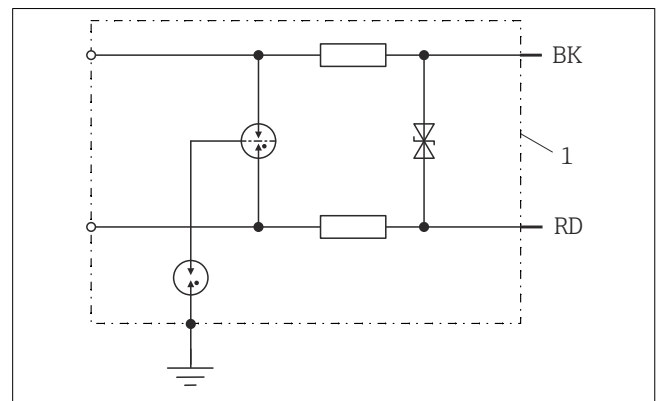
HAW569-AA2B (versie met niet-Ex doorgang)



5 Intern circuit HAW569-AA2B

- 1 Afscherming
- 2 Beveiligd

HAW569-DA2B (Ex ia doorvoerversie)



6 Intern circuit HAW569-DA2B

- 1 Beveiligd