



Instructions condensées HAW569-AA2B, HAW569-DA2B

Parafoudres pour montage sur le terrain

Consignes de sécurité de base

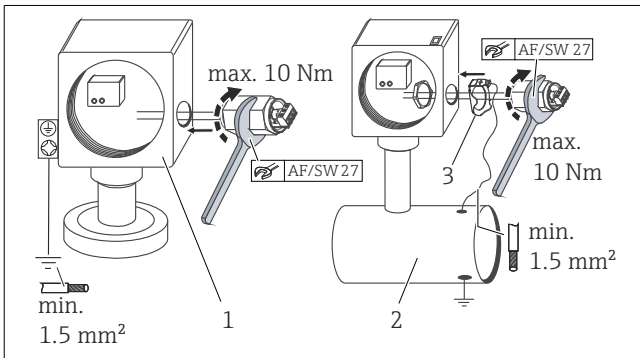
L'appareil doit uniquement être raccordé et installé par un électricien. Respecter les réglementations et exigences de sécurité nationales. Avant l'installation, contrôler l'appareil pour s'assurer qu'il ne présente pas de dommages externes. Ne pas installer l'appareil si des dommages ou d'autres défauts sont relevés. L'appareil doit uniquement être utilisé dans les limites des conditions indiquées et soulignées dans le présent manuel d'instructions d'installation. Les charges dépassant les valeurs indiquées peuvent détruire l'appareil est l'équipement électrique qui y est raccordé. Toute manipulation ou modification de l'appareil entraîne l'annulation de la garantie. Si est nécessaire d'isoler le câble de blindage

pour des raisons liées au fonctionnement, une mise à la terre indirecte du blindage est recommandée. → 1

Si la borne de raccordement du blindage (borne centrale) du côté entrée n'est pas connectée, elle peut être considérée comme un élément sans fonction. Une documentation Ex séparée est fournie avec les appareils utilisés en zone explosible (HAW569- DA2B). Les conseils de sécurité qu'elle contient doivent toujours être respectés !

Montage

Montage de l'appareil



- 1 Montage en boîtier de terrain (boîtier métallique) sans rondelle de terre - mise à la terre via le boîtier métallique
- 2 Montage en boîtier de terrain (boîtier non métallique) avec rondelle de terre
- 3 Rondelle de terre (disponible en accessoire)

Instructions de montage

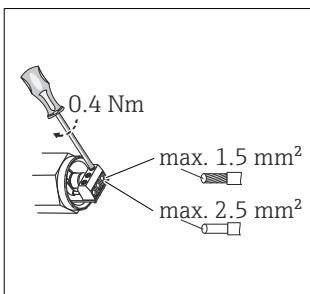
Montage côté site/côté appareil : filetage intérieur M20 x 1,5 / filetage extérieur M20 x 1,5

Position de montage

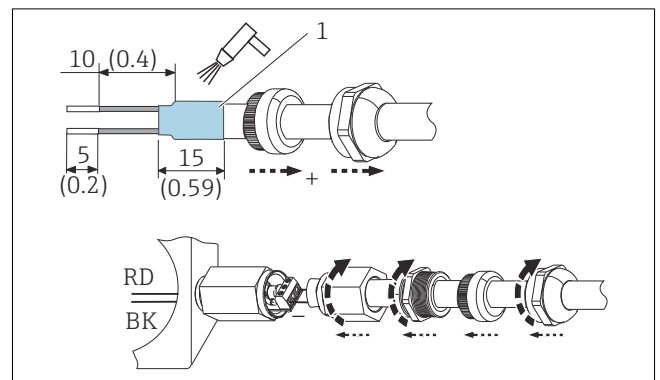
Pas de restrictions

Raccordement électrique

Mise à la terre du blindage

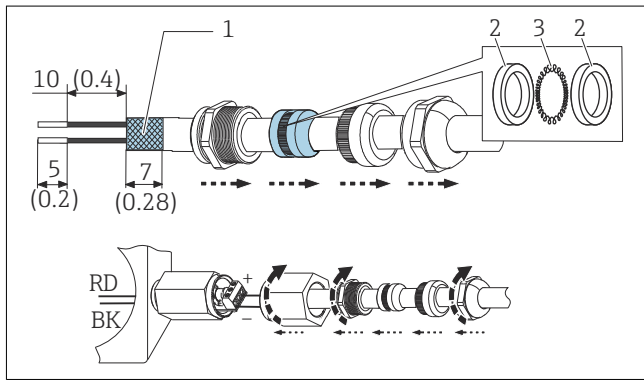


- 1 Instructions générales



- 2 Sans mise à la terre du blindage

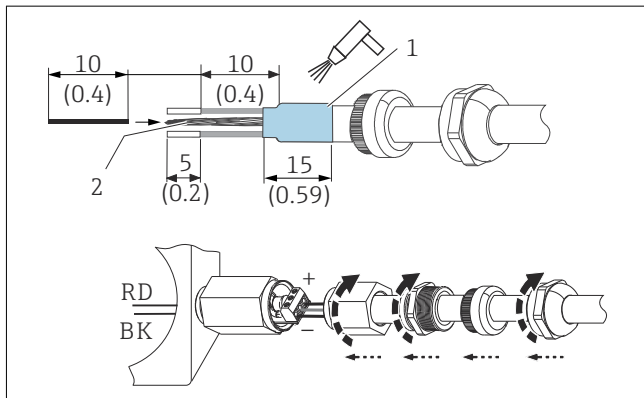
- 1 Tube thermorétractable



3 Mise à la terre directe du blindage avec un presse-étoupe CEM (accessoire)

- 1 Blindage du câble
- 2 Ressort
- 3 Rondelle

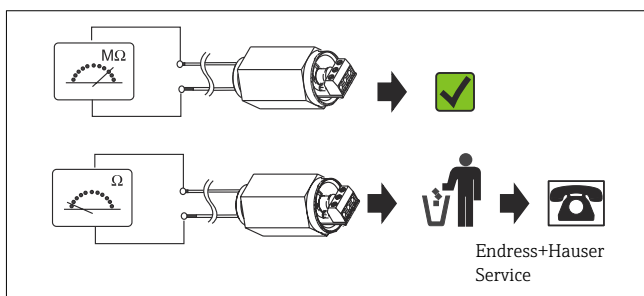
i Les rondelles et ressorts font partie du presse-étoupe. Le ressort établit le contact entre le blindage du câble et la terre.



4 Mise à la terre indirecte du blindage via un éclateur à gaz (interdit en zone explosive)

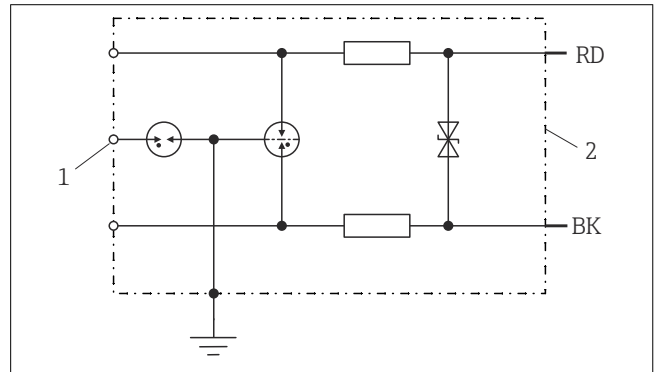
- 1 Tube thermorétractable
- 2 Blindage du câble

Mise en service



7 Test de fonctionnement

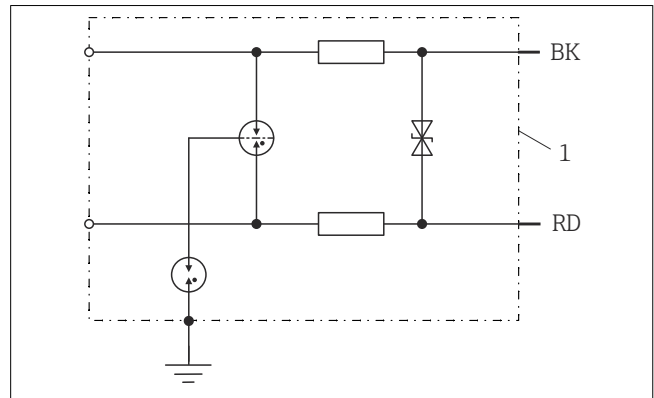
HAW569-AA2B (variante traversante à visser non Ex)



5 Circuit interne HAW569-AA2B

- 1 Blindage
- 2 Protégé

HAW569-DA2B (variante traversante à visser Ex ia)



6 Circuit interne HAW569-DA2B

- 1 Protégé