

# Einbauanleitung **Montagesets für Gehäuse T14/T15/T17**

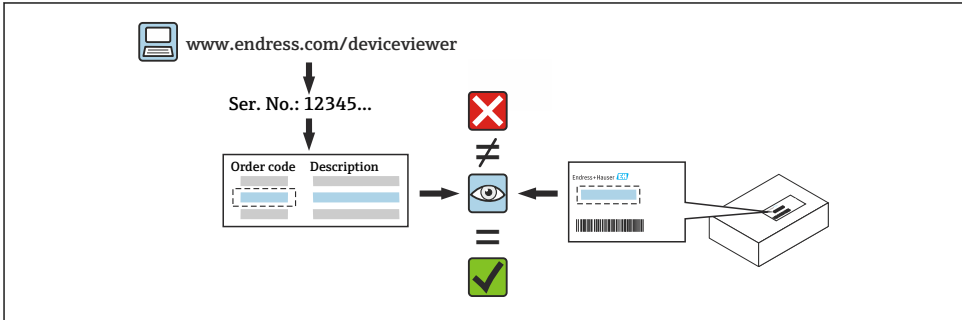
Cerabar S PMC71, PMP71/75  
Deltabar S PMD75, FMD77/78  
Deltabar FMD71/72  
Deltapilot S FMB70



# 1 Bestimmungsgemäße Verwendung

- Eine defekte Einheit nur gegen eine funktionierende Einheit des gleichen Typs ersetzen.
- Nur Originalteile von Endress+Hauser verwenden.
- Im W@M Device Viewer prüfen, ob das Ersatzteil zum vorliegenden Messgerät passt.

**i** Bei einigen Messgeräten befindet sich im Inneren des Gerätes eine Ersatzteilübersicht. Ist das Ersatzteilset dort aufgelistet, entfällt die Überprüfung.



# 2 Reparaturberechtigte Personen

Das Fachpersonal muss folgende Anforderungen für Reparatur, Montage, elektrische Installation und Inbetriebnahme der Messgeräte erfüllen:

- In Gerätesicherheit ausgebildet.
- Mit den jeweiligen Einsatzbedingungen der Geräte vertraut.
- Bei Ex-zertifizierten Messgeräten: zusätzlich im Explosionsschutz ausgebildet.

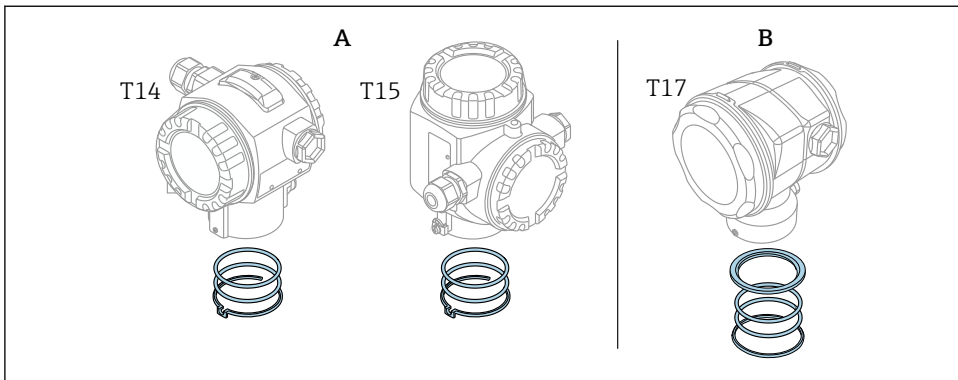
**i** Das Fachpersonal, das eine Arbeit vornimmt, übernimmt die Verantwortung für die Sicherheit während der Arbeiten, die Qualität der Ausführung und die Sicherheit des Geräts nach der Arbeit.

# 3 Sicherheitshinweise

- Nationale Vorschriften bezüglich der Montage, elektrischen Installation, Inbetriebnahme, Wartung und Reparatur einhalten.
- Bei Geräten für den explosionsgefährdeten Bereich: Hinweise in der Ex-Dokumentation (XA) beachten.
- Die Betriebsanleitung zum Gerät beachten.

**i** Bei Fragen die zuständige [Endress+Hauser Serviceorganisation](#) kontaktieren.

## 4 Übersicht



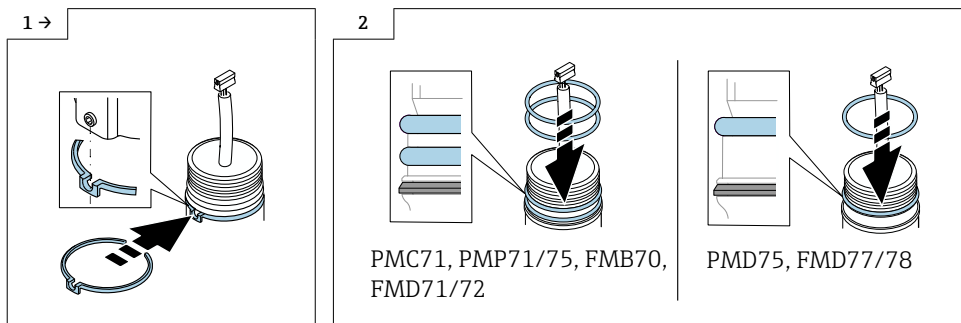
A Montageset für Gehäuse T14 und Gehäuse T15

B Montageset für Gehäuse T17

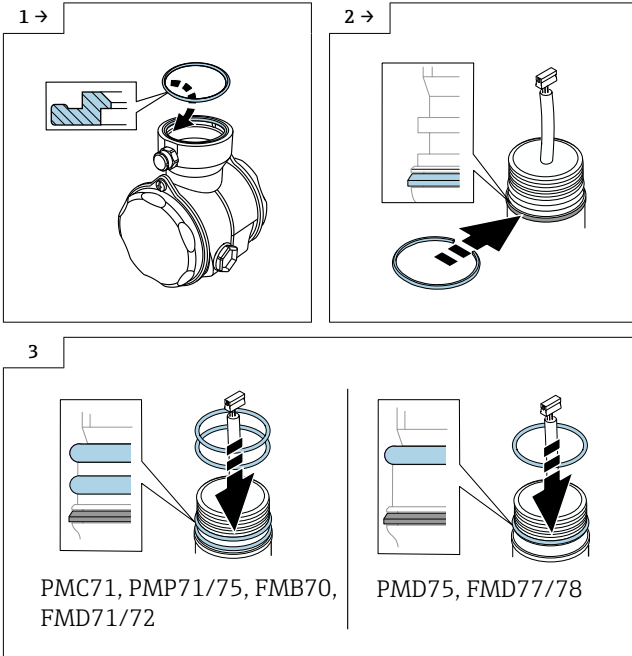


- Das Montageset nur beim Austausch von Gehäuse, Sensor oder M12-Stecker (FMD71/72) ersetzen.  
Die detaillierte Vorgehensweise zum Austausch ist in der Einbauanleitung des jeweiligen Ersatzteils beschrieben.
- Abhängig vom Gerät ein oder zwei O-Ringe verwenden.

## 5 Montageset für Gehäuse T14/T15



## 6 Montageset für Gehäuse T17



71517851

[www.addresses.endress.com](http://www.addresses.endress.com)