

Technische Information

FAR54

Stopfen aus PTFE oder Aluminiumoxidkeramik



Universeller Stopfen für individuelle Lösungen der Prozesstrennung sowie vorhandene Prozessstutzen

Anwendungsbereich

- Zum einfachen Einstecken in bestehende Prozessstutzen oder Einkleben in Prozessöffnungen
- Stopfenmaterial ideal geeignet für die Mikrowellenschranke Soliwave und den Schüttgutbewegungsmelder Solimotion

Eigenschaften

- Prozesstemperatur bis zu +150 °C (+302 °F) bei PTFE und +800 °C (+1472 °F) bei Aluminiumoxidkeramik
- Prozessdruck 80 ... 110 kPa (0,8 ... 1,1 bar) absolut
- Stopfenlänge (Stutzenlänge) bis zu 300 mm (11.81 in)
- Material: PTFE oder Aluminiumoxidkeramik

Ihre Vorteile

- Individuelle Einbaumöglichkeiten
- Sehr kostengünstige Lösung der Prozesstrennung
- Stopfenmaterial ideal für Mikrowellen geeignet
- Kein Verschleiß an den Geräten
- Sonderausführungen (Maße und Materialien) auf Anfrage lieferbar

Leistungsdaten

Einsatzbedingungen

Prozesstemperatur

- PTFE: -40 ... +150 °C (-40 ... +302 °F)
- Aluminiumoxidkeramik: -40 ... +800 °C (-40 ... +1472 °F)

Prozessdruck

80 ... 110 kPa (0,8 ... 1,1 bar) absolut

HINWEIS

- Die prinzipielle Dauereinsatztemperatur von PTFE liegt bei etwa -200 ... +240 °C (-328 ... +464 °F), wobei es ober- und unterhalb der definierten Prozesstemperatur zu Materialverformungen kommt.
- Die angegebene maximale Prozesstemperatur beim Stopfen aus PTFE ist garantiert für den Betrieb ohne nennenswerte Druckbelastung (drucklos). Bei steigendem Prozessdruck reduziert sich die maximal zulässige Temperatur.
- Die maximal zulässige Temperatur am Messgerät ist auf jeden Fall zu beachten!

Material

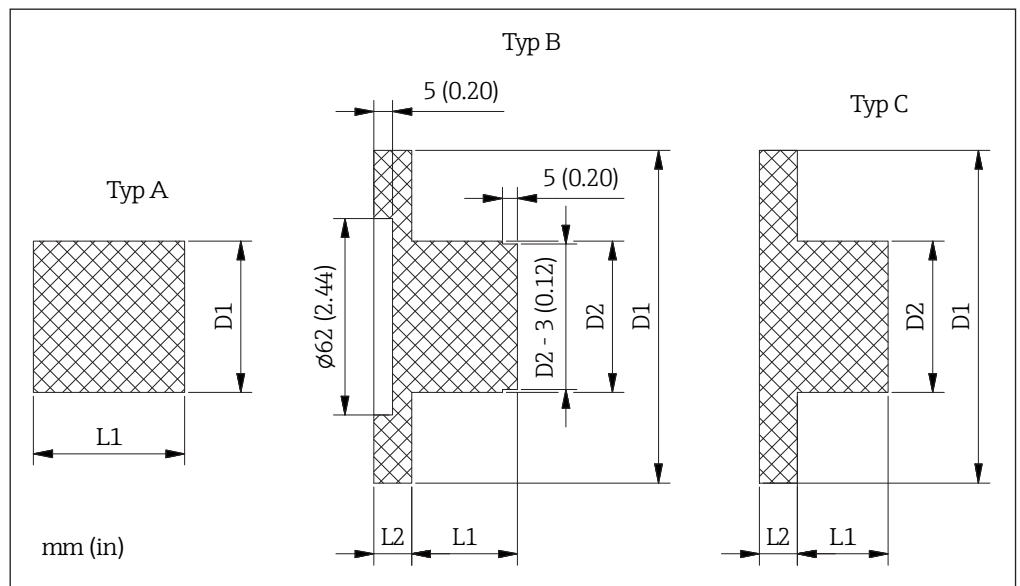
- PTFE
- Aluminiumoxidkeramik



Die Ausführung Typ B ist nur in PTFE lieferbar.

Konstruktiver Aufbau

Bauform, Maße



Gewicht

Das Gewicht ist abhängig von Durchmesser, Länge und Material, hier einige Beispiele:

- FAR54-ABCBFAAAA2
Stopfen aus PTFE, $L1 = 20$ mm (0.787 in), $D1 = 40$ mm (1.575 in)
Gewicht 0,06 kg (0.13 lbs)
- FAR54-CCBCABEBJ3
Stopfen aus Aluminiumoxidkeramik, $L1 = 110$ mm (4.331 in), $L2 = 30$ mm (1.181 in),
 $D1 = 100$ mm (3.937 in), $D2 = 80$ mm (3.150 in)
Gewicht 3,2 kg (7.05 lbs)

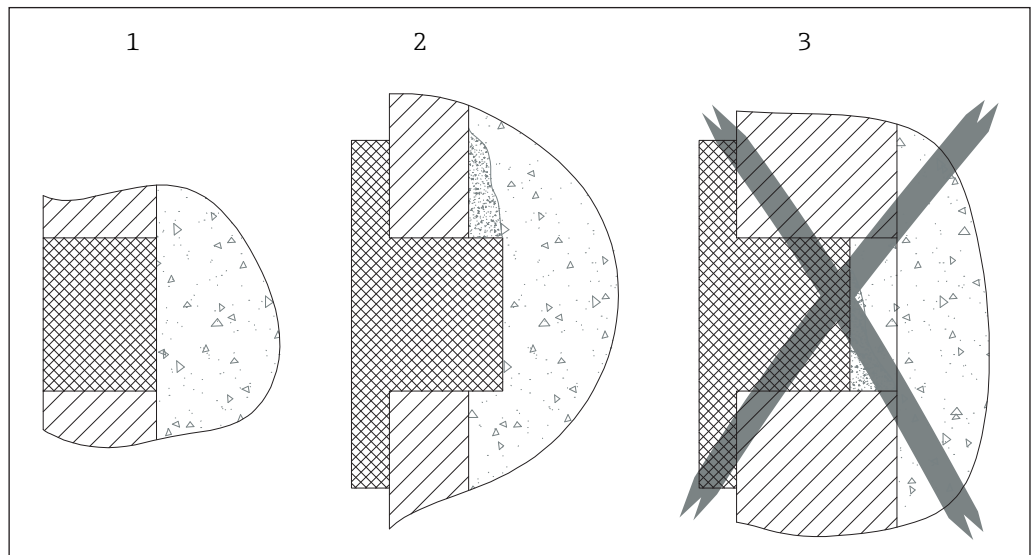
Einbaubedingungen

Einbaulage

Die Einbaulage des Stopfens ist beliebig.

Einbauhinweise

- Bei der Verwendung mit der Mikrowellenschranke Soliwave ist unbedingt darauf zu achten, dass die Stopfen vor Transmitter und Transceiver direkt gegenüber montiert werden (siehe hierzu entsprechende Technische Information).
- Beachten Sie die chemische Beständigkeit des PTFE-Stopfens unter Prozessbedingungen.
- Beim Einkleben des Stopfens sind die Hinweise des Kleberherstellers zu beachten.



Der Stopfen sollte so montiert werden, dass er bündig mit der Prozessinnenwand ist (1). Alternativ kann der Stopfen auch etwas in den Prozess hineinragen (2), sofern er durch herunterfallendes Medium nicht beschädigt werden kann. Ein zurückgesetzte Montage (3) muss vermieden werden, da sich dort Medium ansammelt und damit die Funktion der Messgeräte beeinflusst.

Bestellinformationen


Produktübersicht

Ausführliche Bestellinformationen sind verfügbar:

- Im Produktkonfigurator auf der Endress+Hauser Internetseite: www.endress.com → Wählen Sie Ihr Land → Products → Messtechnik, Software oder Komponenten wählen → Produkt auswählen (Auswahllisten: Messmethode, Produktfamilie etc.) → Geräte-Support (rechte Spalte): Das ausgewählte Produkt konfigurieren → Der Produktkonfigurator für das ausgewählte Produkt wird geöffnet.
- Bei Ihrer Endress+Hauser Vertriebszentrale: www.addresses.endress.com

| | |
|------------|---|
| 010 | Ausführung |
| A | Typ A |
| B | Typ B |
| C | Typ C |
| 020 | Länge L1 |
| BC | 20 mm (0.80 in) |
| BE | 30 mm (1.18 in) |
| BF | 40 mm (1.58 in) |
| BG | 50 mm (1.97 in) |
| BH | 60 mm (2.36 in) |
| BI | 70 mm (2.76 in) |
| BJ | 80 mm (3.15 in) |
| BK | 90 mm (3.54 in) |
| CA | 100 mm (3.94 in) |
| CB | 110 mm (4.33 in) |
| CF | 150 mm (5.91 in) |
| CG | 200 mm (7.87 in) |
| CH | 250 mm (9.84 in) |
| CI | 300 mm (11.81 in) |
| 030 | Durchmesser D1 |
| BF | 40 mm (1.58 in) |
| BG | 50 mm (1.97 in) |
| BH | 60 mm (2.36 in) |
| BI | 70 mm (2.76 in) |
| BJ | 80 mm (3.15 in) |
| BL | 88 mm (3.46 in), geeignet für DN40 PN16 |
| BK | 90 mm (3.54 in), geeignet für 2" CL.150 RF |
| CA | 100 mm (3.94 in), geeignet für DN50 PN16 |
| CC | 120 mm (4.72 in), geeignet für DN65 PN16 |
| CD | 127 mm (5.00 in), geeignet für 3" CL.150 RF |
| CE | 135 mm (5.31 in), geeignet für DN80 PN16 |
| CF | 150 mm (5.91 in), geeignet für DN100 PN16 |
| CG | 155 mm (6.10 in), geeignet für für 4" CL.150 RF |
| 040 | Länge L2 |
| AA | Ohne |
| BA | 10 mm (0.39 in) |
| BB | 15 mm (0.59 in) |
| BC | 20 mm (0.80 in) |
| BD | 25 mm (0.98 in) |
| BE | 30 mm (1.18 in) |

| | |
|------------|---|
| 050 | Durchmesser D2 |
| AA | Ohne |
| BF | 40 mm (1.58 in) |
| BM | 41 mm (1.61 in), geeignet für DN40 PN16 |
| BG | 50 mm (1.97 in) |
| BN | 51 mm (2.01 in), geeignet für 2" CL.150 RF |
| BP | 52,5 mm (2.07 in), geeignet für DN50 PN16 |
| BH | 60 mm (2.36 in) |
| BQ | 68 mm (2.68 in), geeignet für DN65 PN16 |
| BI | 70 mm (2.76 in) |
| BR | 76 mm (2.99 in), geeignet für 3" CL.150 RF |
| BJ | 80 mm (3.15 in), geeignet für DN80 PN16 |
| CA | 100 mm (3.94 in), geeignet für für 4" CL.150 RF |
| CM | 105 mm (4.13 in), geeignet für DN100 PN16 |
| 060 | Material |
| 2 | PTFE |
| 3 | Aluminiumoxidkeramik |

-  Die Ausführung Typ B ist nur in PTFE lieferbar.
- Konstruktionsbedingt sind nicht alle Kombinationen von Durchmessern und Längen lieferbar.
 - Sonderausführungen (Maße und Materialien) sind auf Anfrage lieferbar. Das Formblatt auf der nächsten Seite ist bei Sondermaßen zu beachten.

Sondermaße

Das folgende Formblatt muss jeder Anfrage beigefügt werden, falls mindestens ein nicht durch den Bestellcode abgedecktes Sondermaß angefragt bzw. bestellt werden soll.

Auswahl / Selection FAR54



| | |
|------------------------------|--|
| Messstelle / Measuring point | |
| Name | |
| Datum / Date | |

Bitte Typ auswählen / Please select type:

| | | |
|----------------------------|----------------------------|----------------------------|
| <p>Typ / Type A</p> | <p>Typ / Type B</p> | <p>Typ / Type C</p> |
| <input type="checkbox"/> | <input type="checkbox"/> | <input type="checkbox"/> |

Bitte Maße und Material auswählen oder angeben / Please select or enter dimensions and material:

| Maß / Dimension | Wert / Value |
|--------------------|---|
| D1 / mm(in) | <input type="checkbox"/> 40 (1.58) <input type="checkbox"/> 50 (1.97) <input type="checkbox"/> 60 (2.36) <input type="checkbox"/> 70 (2.76) <input type="checkbox"/> 80 (3.15) <input type="checkbox"/> 88 (3.46) <input type="checkbox"/> 90 (3.54) <input type="checkbox"/> 100 (3.95) <input type="checkbox"/> 120 (4.72) <input type="checkbox"/> 127 (5.00) <input type="checkbox"/> 135 (5.31) <input type="checkbox"/> 150 (5.91) <input type="checkbox"/> 155 (6.10) <input type="checkbox"/> _____ (Sondermaß / Special dimension) |
| D2 / mm(in) | <input type="checkbox"/> 40 (1.58) <input type="checkbox"/> 41 (1.61) <input type="checkbox"/> 50 (1.97) <input type="checkbox"/> 51 (2.01) <input type="checkbox"/> 52,5 (2.07) <input type="checkbox"/> 60 (2.36) <input type="checkbox"/> 68 (2.68) <input type="checkbox"/> 70 (2.76) <input type="checkbox"/> 76 (2.99) <input type="checkbox"/> 80 (3.15) <input type="checkbox"/> 100 (3.94) <input type="checkbox"/> 105 (4.13) <input type="checkbox"/> _____ (Sondermaß / Special dimension) |
| L1 / mm(in) | <input type="checkbox"/> 20 (0.80) <input type="checkbox"/> 30 (1.18) <input type="checkbox"/> 40 (1.58) <input type="checkbox"/> 50 (1.97) <input type="checkbox"/> 60 (2.36) <input type="checkbox"/> 70 (2.76) <input type="checkbox"/> 80 (3.15) <input type="checkbox"/> 90 (3.54) <input type="checkbox"/> 100 (3.95) <input type="checkbox"/> 110 (4.33) <input type="checkbox"/> 150 (5.91) <input type="checkbox"/> 200 (7.87) <input type="checkbox"/> 250 (9.84) <input type="checkbox"/> 300 (11.81) <input type="checkbox"/> _____ (Sondermaß / Special dimension) |
| L2 / mm(in) | <input type="checkbox"/> 10 (0.39) <input type="checkbox"/> 15 (0.59) <input type="checkbox"/> 20 (0.80) <input type="checkbox"/> 25 (0.98) <input type="checkbox"/> 30 (1.18) <input type="checkbox"/> _____ (Sondermaß / Special dimension) |
| Material | <input type="checkbox"/> PTFE <input type="checkbox"/> Aluminiumoxidkeramik (nur Typ A und C) / Aluminium oxide ceramics (only type A and C) |

ad060083a 1; Rev. 1.1

www.addresses.endress.com
