



## Kort betjeningsvejledning HAW569-AA2B, HAW569-DA2B

Overspændingssikringer til feltmontering

### Grundlæggende sikkerhedsanvisninger

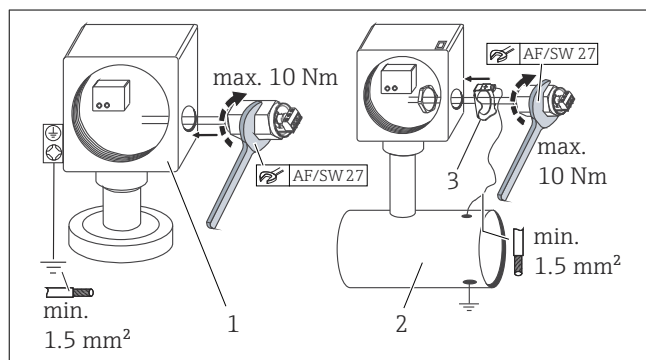
Instrumentet må kun tilsluttes og installeres af en elektriker. De nationale bestemmelser og sikkerhedskrav skal overholdes. Instrumentet skal kontrolleres for udvendige skader før installation. Hvis der findes skader eller andre defekter, må instrumentet ikke installeres. Instrumentet må kun bruges iht. de betingelser, der er anført og beskrevet i denne installationsvejledning. Belastninger, der er større end de angivne værdier, kan ødelægge instrumentet og det elektriske udstyr, det er tilsluttet. Manipulation eller ændring af instrumentet vil medføre, at garantien bortfalder. Hvis det er nødvendigt at

isolere afskærmningskablet af driftsmæssige årsager, anbefales indirekte afskærmning med jordforbindelse. → 1

Hvis klemmen med afskærmningstilslutningen (mellemsklemme) på indgangssiden ikke er tilsluttet, anses den for ikke at have en funktion. Der medfølger separat Ex-dokumentation til instrumenter, der bruges i farlige områder (HAW569-DA2B). Sikkerhedsanvisningerne i disse skal altid overholdes!

### Montering

#### Montering af instrumentet



- 1 Montering i felthus (metalhus) uden jordring – jordring via metalhus
- 2 Montering i felthus (hus uden metal) med jordring
- 3 Jordring (tilgængeligt som tilbehør)

#### Installationsanvisninger

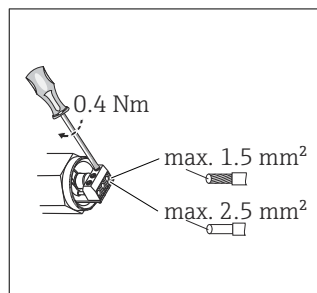
Installation i felt-/instrumentsiden: M20 x 1,5 indvendigt gevind / M20 x 1,5 udvendigt gevind

#### Retning

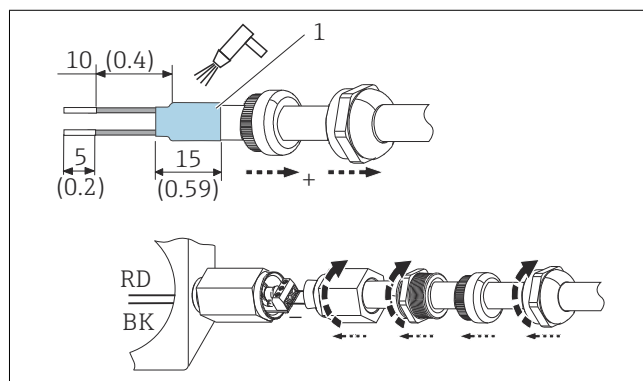
Ingen begrænsninger

### Elektrisk tilslutning

#### Afskærmningens jordforbindelse

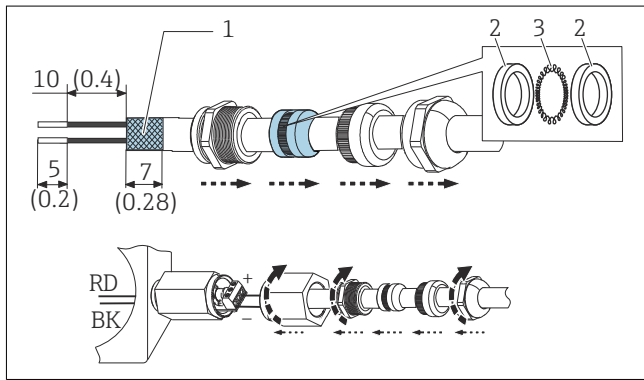


- 1 Generelle anvisninger



- 2 Uden afskærmning med jordforbindelse

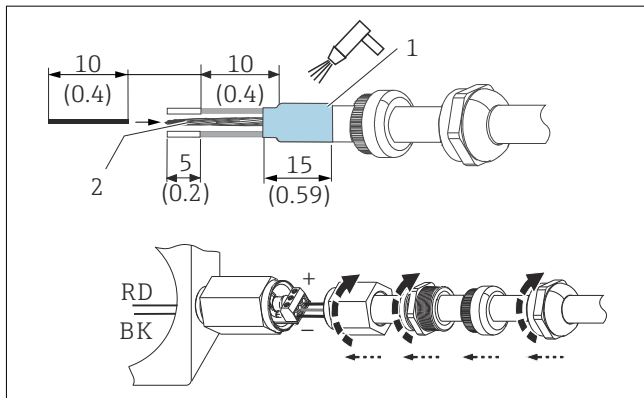
- 1 Krympeslange



3 Direkte afskærmning med jordforbindelse med EMC-kabelforskrning (tilbehør)

- 1 Kabelforskrning
- 2 Fjeder
- 3 Spændeskiver

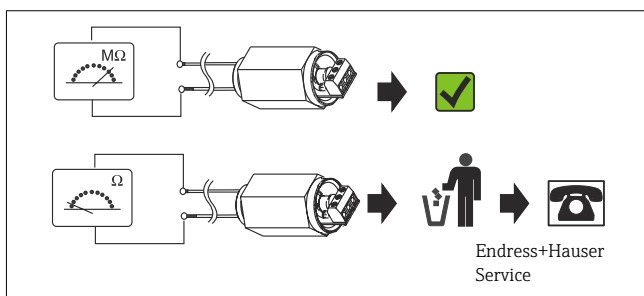
**i** Spændeskiver og fjedre er en del af kabelforskrningen. Fjederen etablerer kontakt mellem kabelforskrningen og jorden.



4 Indirekte afskærmning med jordforbindelse via gasledning (ikke tilladt i Ex-område)

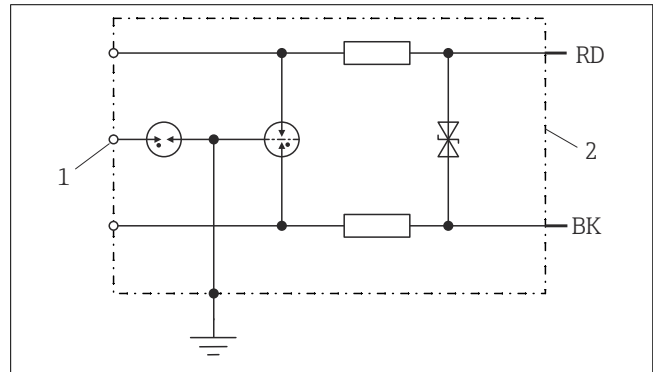
- 1 Krympselange
- 2 Kabelforskrning

### Ibrugtagning



7 Funktionstest

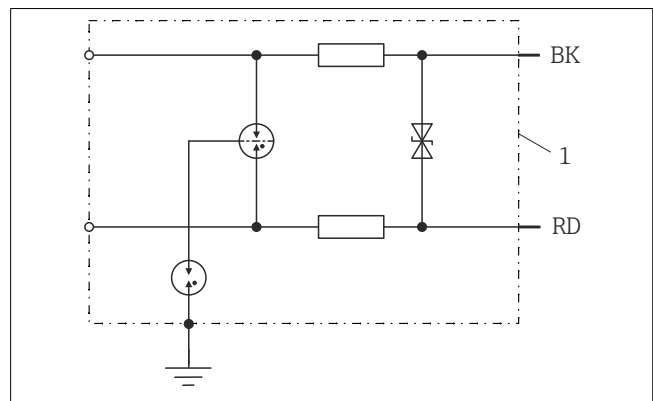
### HAW569-AA2B (version med ikke-Ex-gennemføring)



5 Internt kredsløb HAW569-AA2B

- 1 Afskærmning
- 2 Beskyttet

### HAW569-DA2B (version med Ex ia-gennemføring)



6 Internt kredsløb HAW569-DA2B

- 1 Beskyttet