

Tekninen tiedote

FAU40 suunnattava yksikkö

Asennuslisävaruste ultraääni- tai mikroaaltoantureille, joissa on kaapeliliitäntä



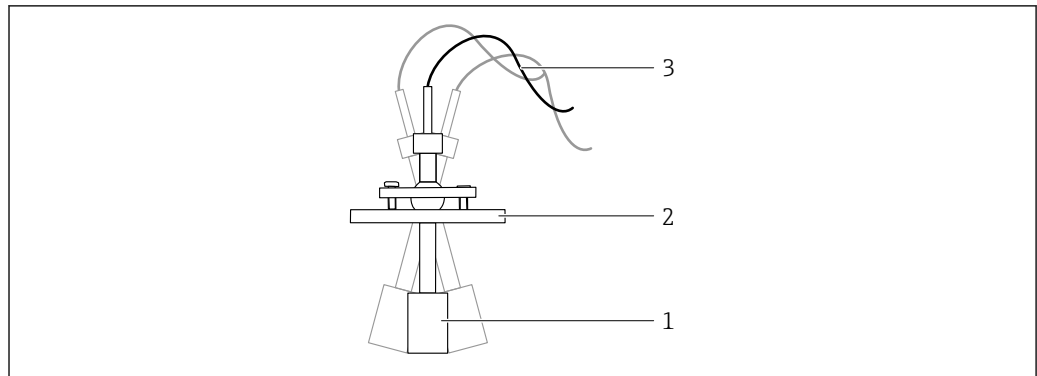
Sovellus

- Ultraääni- tai mikroaaltoanturin asentaminen siiloon tai säiliöön
- Soveltuu ainoastaan paineettomiin sovelluksiin, IP65
- Anturin optimaalinen suuntaus nesteen pintaan tai kiinteään jauhe- ja raeainekartioon
- Voidaan käyttää kaikissa taka-anturiliitännöissä G1" tai MNPT1, uroskierre ja liitäntäkaapeli maks. Ø10 mm (0.43 in), minimipituus 600 mm (23.6 in).

Laitteen edut

- Helppo asentaa, jopa vinoihin suuttimiin
- Ihanteelliset heijastusolosuhteet helpon suunnattavuuden ansiosta
- Häiriöheijastukset, esim. asennussuuttimesta tulevat, vältetään
- Häiriökaiut, esim. siilon lisävarusteiden aiheuttamat, vähenevät

Toiminta ja järjestelmärakenne

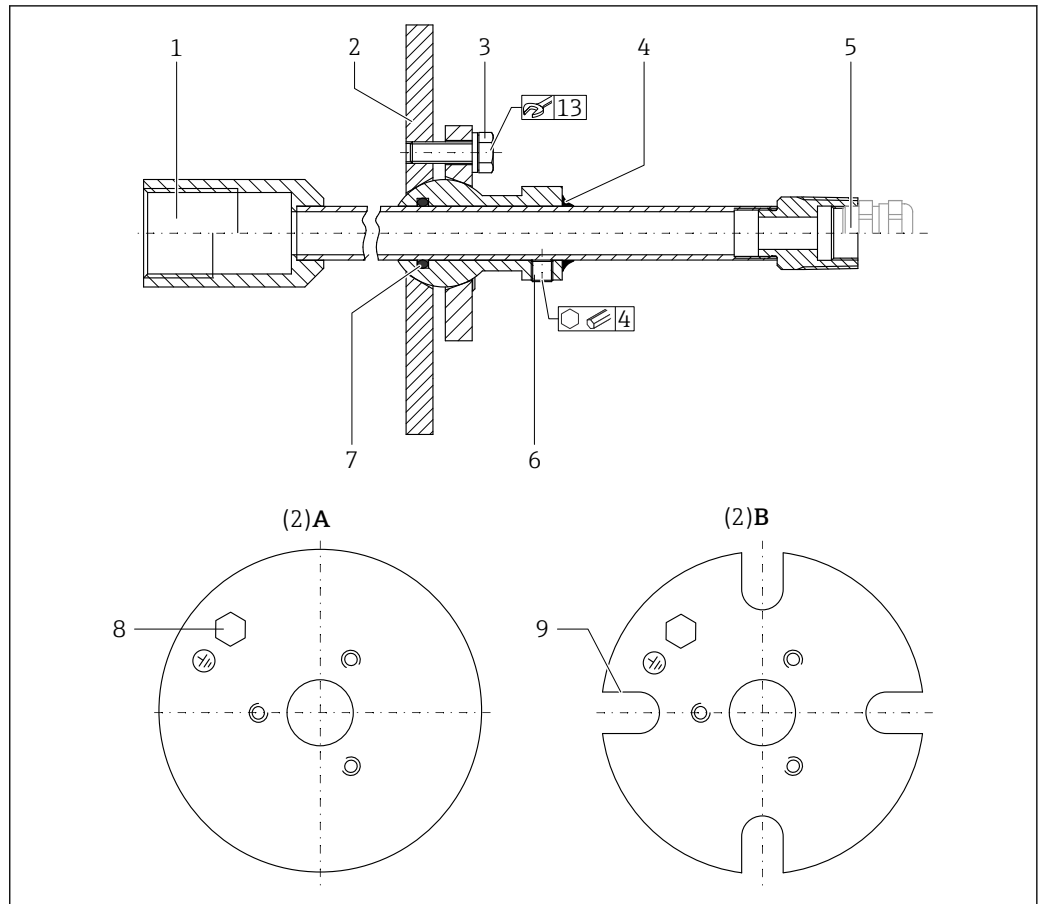


A0045546

- 1 Anturi
- 2 Suuntausyksikkö
- 3 Anturin kaapelit

Suuntausyksikkö on asennustyökalu kaapelilla liitettävien ultraääni- tai mikroaaltoantureiden silloin tai säiliöön asentamista varten. Kääntötoiminto ($\pm 15^\circ$) kohdistaa anturin optimaalisesti väliaineen heijastuspintaan. Koska korkeutta voidaan säätää ja se voidaan lukita paikalleen, häiriöheijastumat, esim. asennussuuttimeen, voidaan välttää vaihtamalla säiliöönasennussyvyyttä.

Tuotteen malli



A0045350

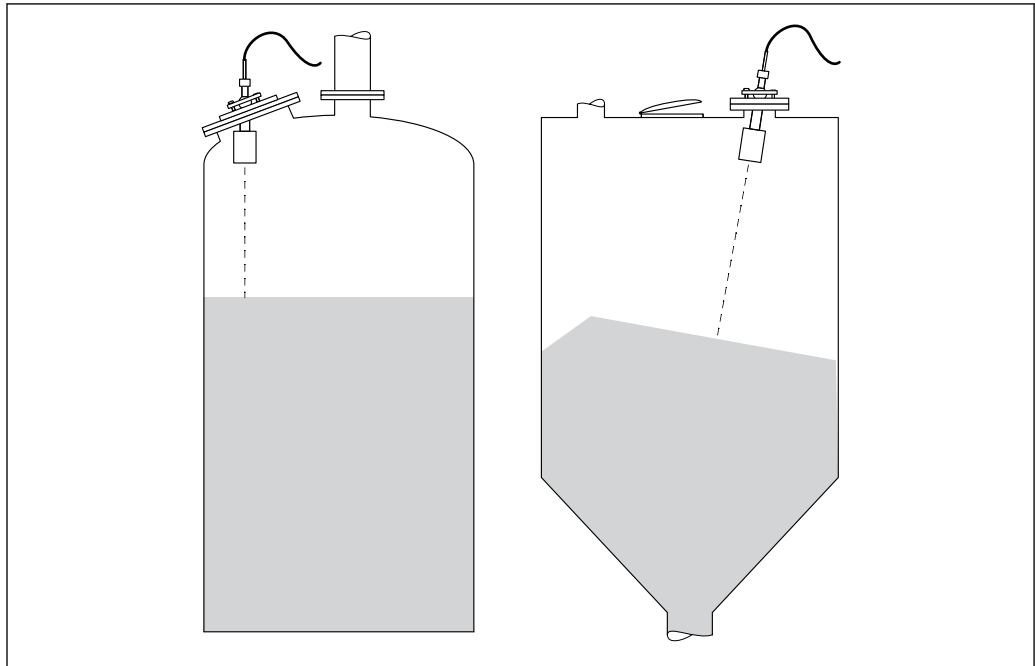
- 1 Anturin liitântä
 2 Prosessiliitântä
 A Hitsauslaippa
 B UNI-laippa
 3 Ruuvi, jolla lukitaan kääntöasento
 4 Asiakkaan tiivisteaineen paikka
 5 Tulo 3/4; kaapelin holkkitiiviste M20×1.5
 6 2 × kuusiokoloruuvit korkeussäädön lukitsemiseksi paikalleen
 7 O-rengas
 8 Maadoitus
 9 UNI-laipan asennusura

Asentaminen

Asennusedellytykset

- Jotta laite voidaan asentaa suoraan, asennussuuttimen halkaisijan on oltava suurempi kuin anturin halkaisijan.
- Jos säiliöihin on helppo pääsy (esim. kulkuaukosta), anturi voidaan asentaa myös sisäpuolelta ja tällöin voidaan valita halkaisijaltaan pienempi asennussuutin.
- Välilaippa tarvitaan asennussuuttimille, joiden halkaisija on > DN50 / 2".

Asennuspaikka



A0045462

1 Esimerkki asennuksesta säiliöön tai siiloon

Asennusohjeet

- **Hitsauslaippa**

Voidaan hitsata suoraan sopivaan vastalaippaan/asennussuuttimeen tai välilaippaan

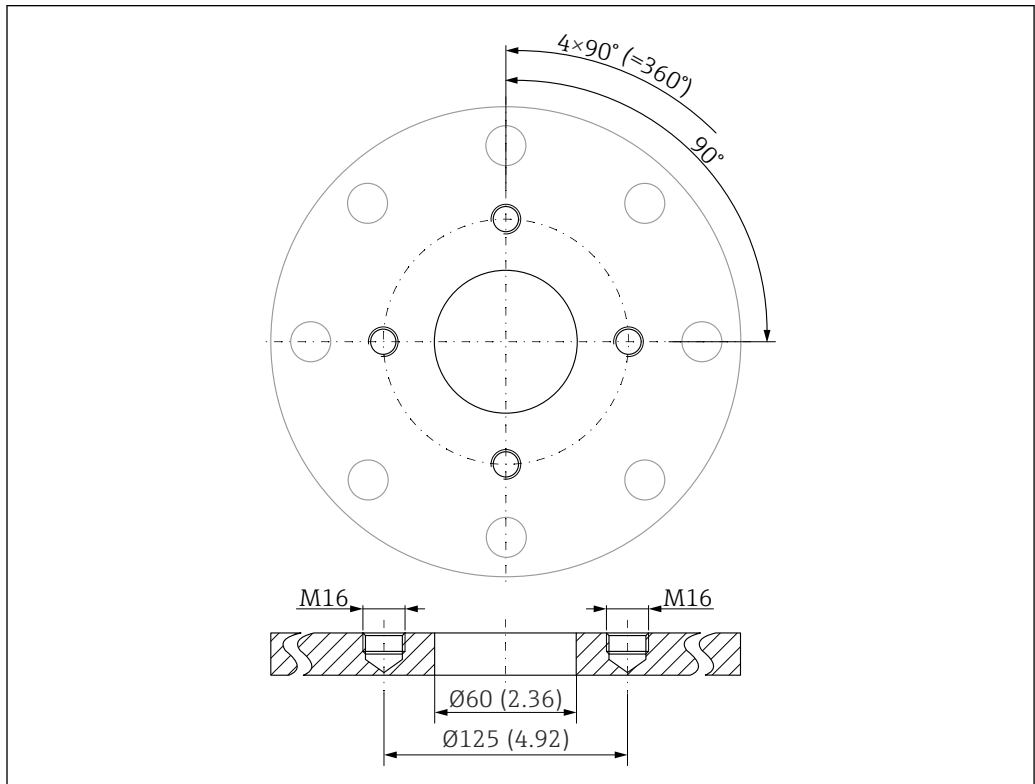
- **Yleislaippa**

Voidaan asentaa suoraan DN50:een tai 2 tuuman vastalaippaan tai välilaippaan

Erityiset asennusohjeet

Välilaippa tarvitaan asennussuuttimille, joiden halkaisija on > DN50 / 2".

Asiakas hankkii välilaidan itse paikalle.



A0045436



2 Välilaidan edellyttämä koneistus. Mittausyksikkö mm (in)

Anturin asentaminen**Anturin asentaminen suuntausyksikköön**

Anturi, jossa on takaliitäntä G1" tai MNPT1, uroskierre, ja liitäntäkaapeli maks. Ø 10 mm (0.43 in), minimipituus 600 mm (23.6 in).


1. Ohjaa anturin kaapeli suuntausyksikön läpi anturin liitäntäpuolelta
2. Ruuvaa anturi ja suuntausyksikkö yhteen
3. Asenna suuntausyksikkö
4. Liitä anturi käyttöohjeiden ohjeistuksen mukaan

Anturin suuntaus**Anturin sivuttaissäätö (kääntäminen)**

1. Löysää kuusiokolopulttia,  13, laipan renkaassa.
2. Käännä anturi kohdistaksesi sen oikein.
3. Kiristä kuusiokolopulttia,  13, uudelleen.

Anturin korkeuden säätö

Joissain tapauksissa on tarpeen säätää anturin korkeutta.

1. Löysää kuusiokoloruuveja,  4, putkessa.
2. Liu'uta anturi alas tai vedä ylös.
 - ↳ Anturiyksikön alemman reunan on sijaittava silon tai säiliön kannen alapuolella. Maksimitason ja anturin alareunan etäisyyden on oltava vähintään anturin välike-
etäisyyden verran.
3. Kiristä ruuvit uudelleen, kun anturi on suunnattu oikein.



Suojausluokan varmistamiseksi putken sisäänlaittopiste (alue, jolle laitetaan asiakkaan tiivistysainetta) voidaan tiivistää sopivalla tiivistysaineella (esim. kitti, valuharts, lakka) korkeussäädön jälkeen.

Ympäristö

Suojausluokka

IP65

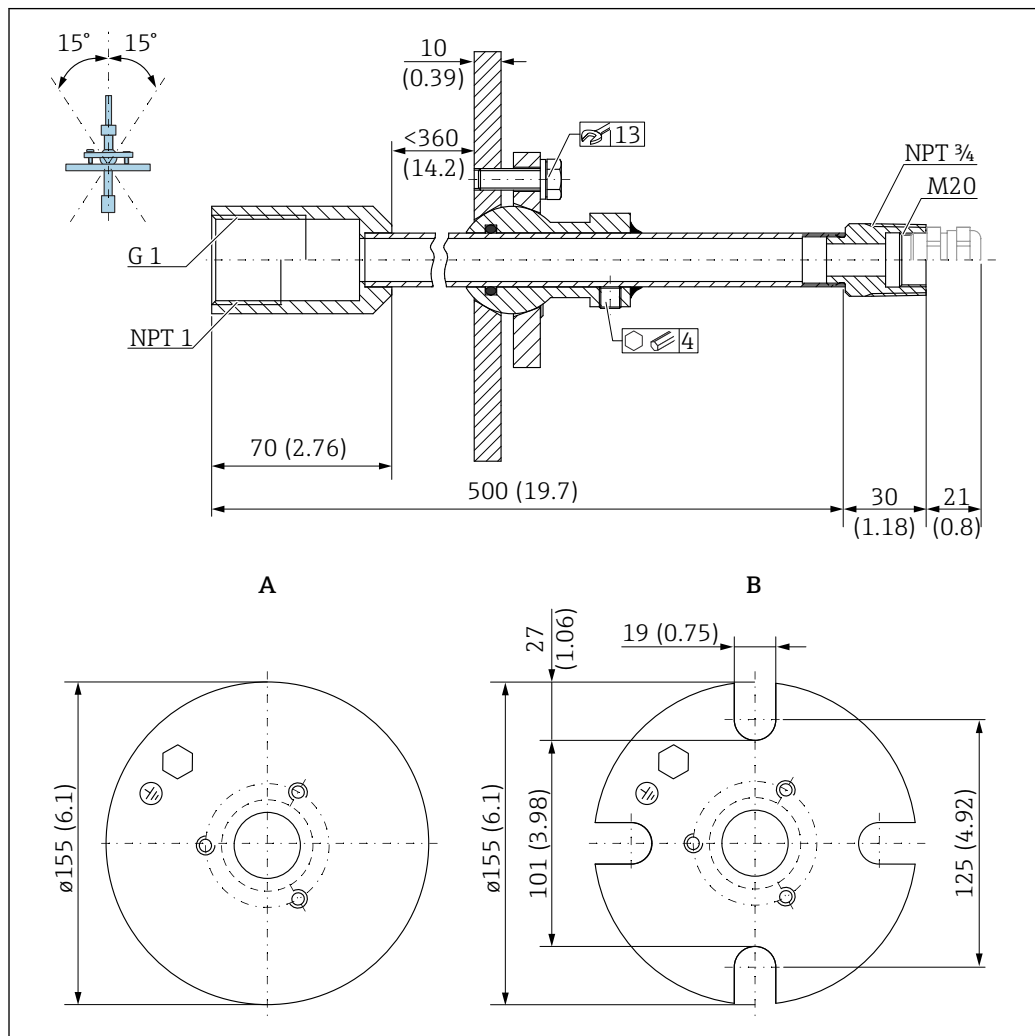
Prosessi

Prosessin painealue

Soveltuu ainoastaan paineettomiin sovelluksiin

Mekaaninen rakenne

Mitat



3 Mitat. Mittausyksikkö mm (in)

A Hitsauslaippa

B UNI-laippa

Paino

Noin. 2.5 kg (5.5 lb)

Materiaalit

Laippa

304

Putki

Teräs, galvanoitu

Kaapeliholkki

304 tai terästä, galvanoitu



www.addresses.endress.com
