

Technische Informatie

FAU40 uitlijnrichting

Installatie-accessoire voor de ultrasone of microgolfsensoren met kabelaan sluiting



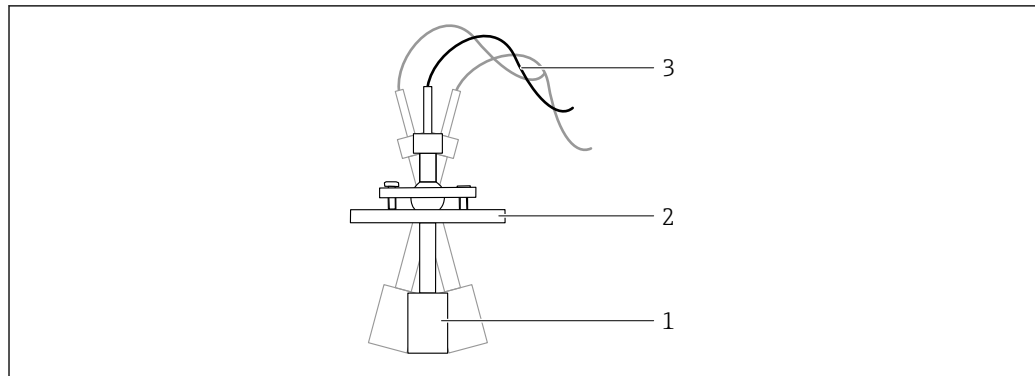
Toepassing

- Installatie van een ultrasone of microgolfsensor in een silo of tank
- Alleen geschikt voor drukloze toepassingen, IP65
- Optimale uitlijning van de sensor op het vloeistofoppervlak of een stortgoedtalud
- Kan worden gebruikt voor alle sensoraansluitingen G1" of MNPT1, buitendraad, en verbindingkabel max. Ø10 mm (0,43 in), minimale lengte 600 mm (23,6 in).

Uw voordelen

- Eenvoudige installatie, zelfs met schuine nozzles
- Ideale reflectie-omstandigheden dankzij eenvoudige uitlijning
- Vermijden van interferentie-reflecties, bijv. in montagetubelure
- Vermindering van storecho's, bijv. door ingebouwde onderdelen in de silo

Werking en systeemopbouw

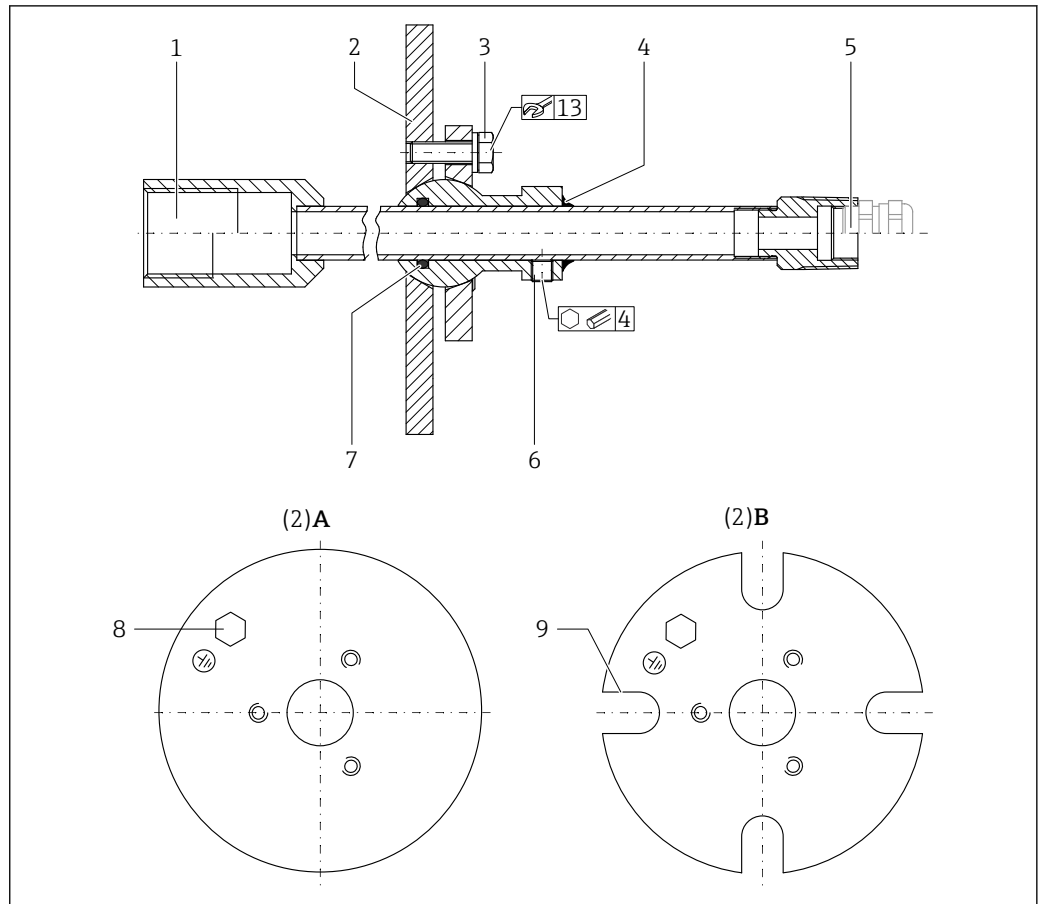


A0045546

- 1 *Sensor*
- 2 *Uitlijninrichting*
- 3 *Sensorkabels*

De uitlijninrichting is een installatietool voor het monteren van ultrasone of microgolfsensoren met kabelaanluiting op een silo of tank. De draaifunctie ($\pm 15^\circ$) lijnt de sensor optimaal uit op het mediumoppervlak. Omdat de hoogte kan worden ingesteld en vergrendeld, kunnen storende reflecties, bijv. in de montagetubelure, worden vermeden door de installatiediepte in het vat te variëren.

Productopbouw



A0045350

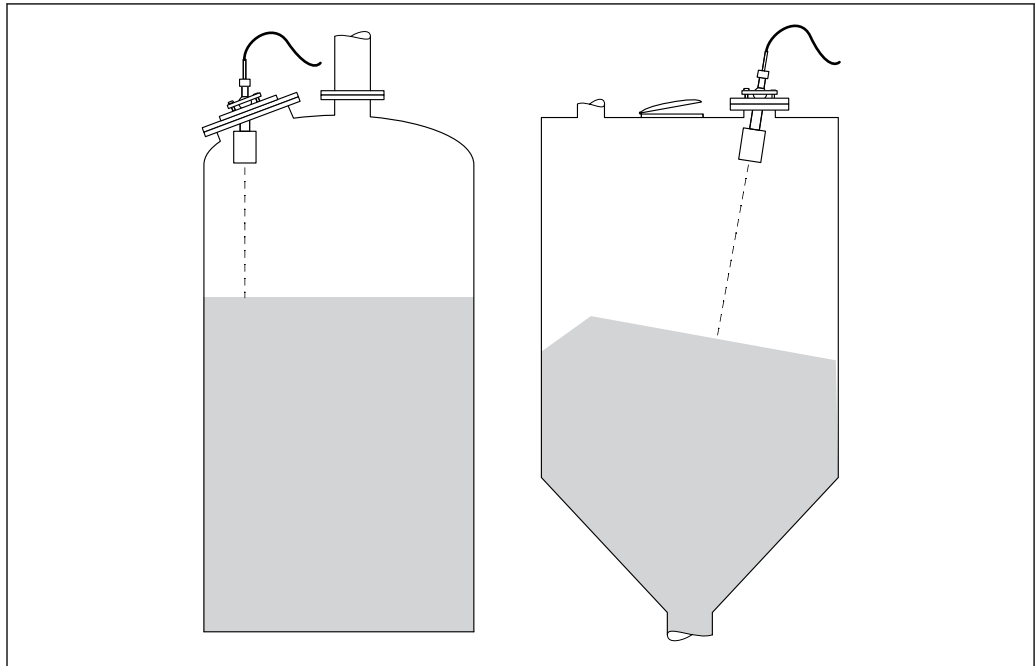
- 1 *Sensoraansluiting*
- 2 *Procesaansluiting*
- A *Lasflens*
- B *UNI-flens*
- 3 *Schroeven om de draaipositie te vergrendelen*
- 4 *Bereik voor afdichting van de klant*
- 5 *Ingang $\frac{3}{4}$; kabelwartel M20×1,5*
- 6 *2 × inbusbout voor vergrendelen van de hoogtepositie*
- 7 *O-ring*
- 8 *Aardaansluiting*
- 9 *Montagegroef op de UNI-flens*

Installatie

Montagevoorwaarden

- Om het instrument direct te kunnen monteren, moet de diameter van de montagetubelure groter zijn dan de diameter van de sensor.
- In geval van goed toegankelijke tanks (bijv. met mangat), kan de sensor ook vanaf de binnenkant worden geïnstalleerd waardoor een kleinere diameter van de montagetubelure kan worden gekozen.
- Een tussenflens is nodig voor diameters van de montagetubelure > DN50 / 2".

Montagelocatie



A0045462

1 Montagevoorbeeld voor tank- en silo-installatie

Montage-instructies

- **Lasflens**

Kan direct op een passende tegenflens/montagenozzle of tussenflens worden gelast

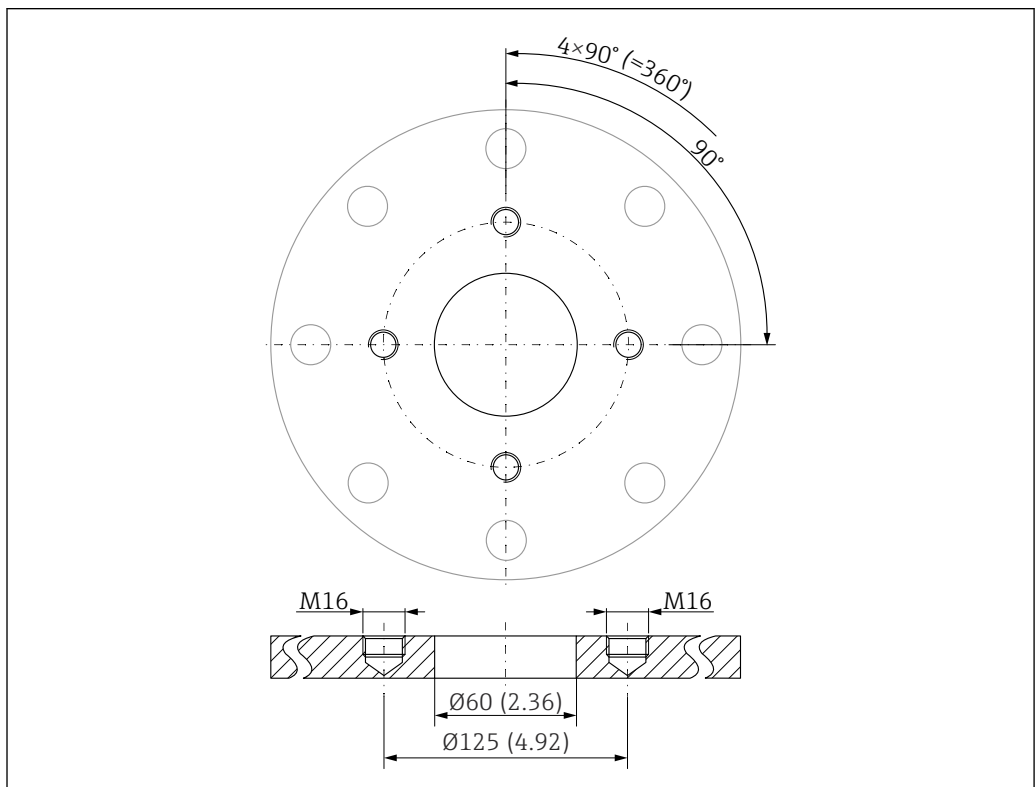
- **Universele flens**

Kan direct worden gemonteerd op een DN50 of 2" tegenflens of een tussenflens

Speciale montage-instructies

Een tussenflens is nodig voor diameters van de montagetubelure > DN50 / 2".

De tussenflens moet ter plaatse door de klant worden geleverd.



A0045436



2 Benodigde bewerking van de tussenflens. Maateenheid mm (in)

Sensormontage**Montage van de sensor in de uitlijnrichting**

Sensor met achteraansluiting G1" of MNPT1, buitendraad, en verbindingkabel max. Ø 10 mm (0,43 in), minimale lengte 600 mm (23,6 in).

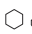
1. Geleid de sensorkabel door de uitlijnrichting vanaf de sensoraansluitzijde
2. Schroef de sensor en de uitlijnrichting samen
3. Monteer de uitlijnrichting
4. Sluit de sensor aan zoals gespecificeerd in de bedieningshandleiding


Sensoruitlijning**Laterale inregeling (draaien) van de sensor**

1. Maak de zeskantbout,  13, in de flensring los.
2. Draai de sensor om deze correct uit te lijnen.
3. Zet de zeskantbout,  13, weer vast.

Instelling sensorhoogte

In bepaalde gevallen kan het nodig zijn de sensorhoogte in te stellen.

1. Maak beide inbusbouten,  4, op de pijp los.
2. Schuif de sensor omhoog of omlaag.
 - ↳ De onderrand van de sensor moet zich onder het silodak of tankdak bevinden. De afstand tussen het maximale niveau en de onderrand van de sensor moet tenminste de blokafstand van de sensor zijn.
3. Zet de schroef weer vast nadat de sensor correct is uitgelijnd.

 Om de beschermingsklasse te waarborgen, kan het pijpinsteekpunt (gebied voor afdichtmateriaal van de klant) worden afgedicht met een geschikt afdichtmiddel (bijv. stopverf, giethars) na de hoogte-instelling.

Omgeving

Beschermingsklasse

IP65

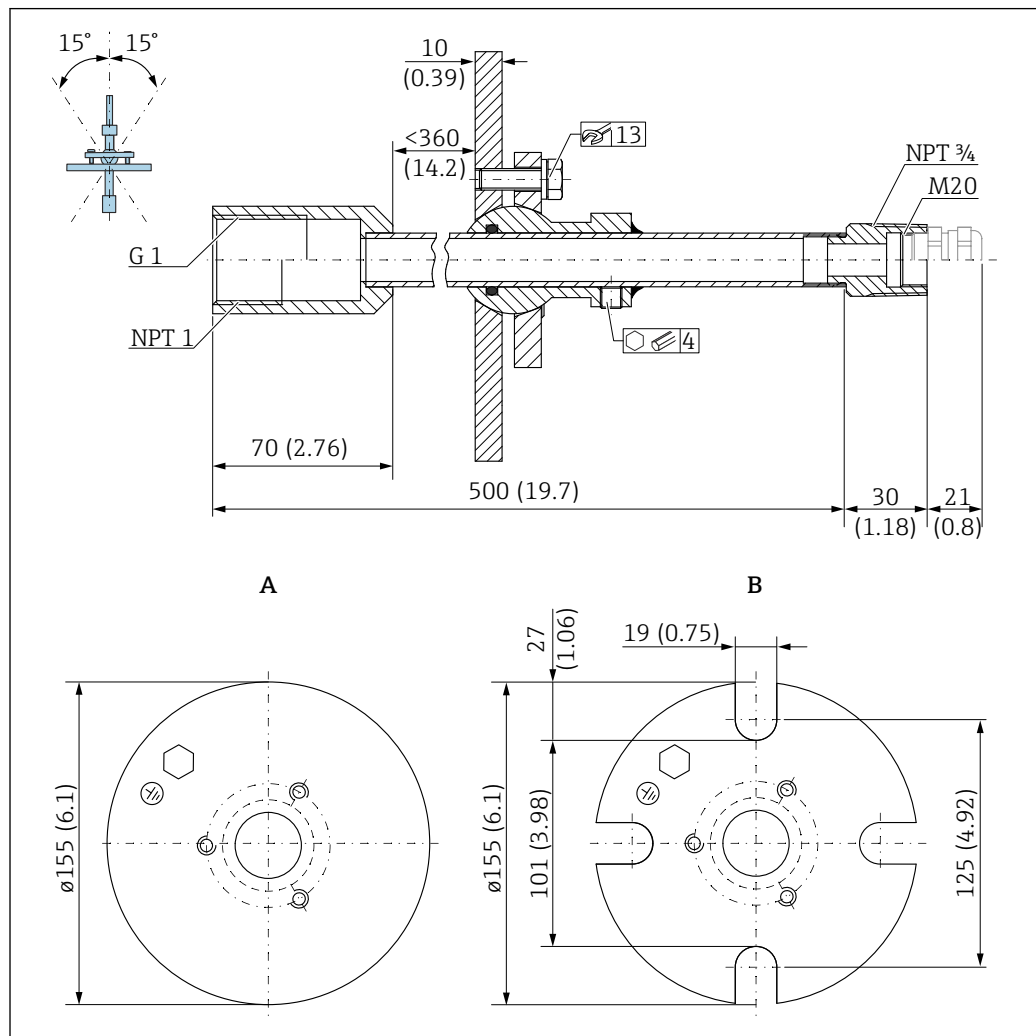
Proces

Procesdrukbereik

Alleen voor drukloze toepassingen

Mechanische constructie

Afmetingen



3 Afmetingen. Maateenheid mm (in)

A Lasflens

B UNI-flens

Gewicht

Circa 2,5 kg (5,5 lb)

Materialen

Flens

304

Buis

Staal, gegalvaniseerd

Kabelwartel

304 of staal, gegalvaniseerd



www.addresses.endress.com
