

Tehnične informacije

Naravnaalni zgib FAU40

Pribor za vgradnjo ultrazvočnih ali mikrovalovnih senzorjev s priključnim kablom



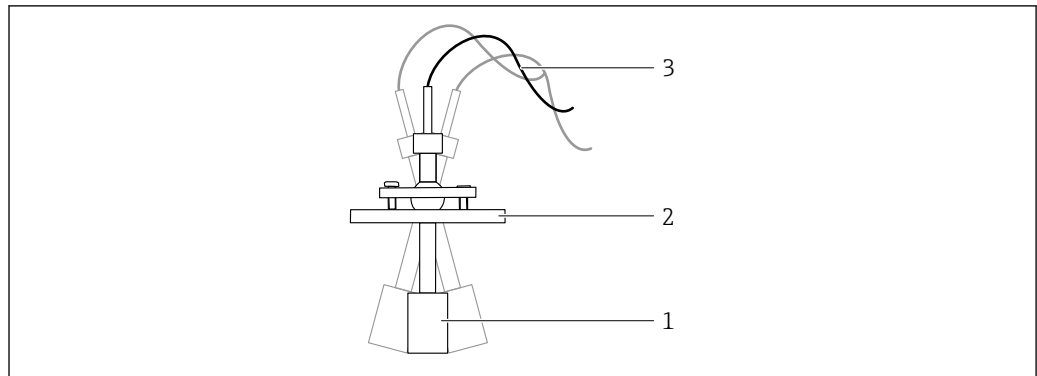
Uporaba

- Vgradnja ultrazvočnega ali mikrovalovnega senzorja v silos ali rezervoar
- Oprema je primerna samo za breztljučna področja uporabe, IP65
- Optimalna naravna senzorja na gladino tekočine ali vrh nasipnega stožca pri sipkih medijih
- Možna je uporaba z vsemi senzorji, ki imajo na zadnjem delu zunanji spojni navoj G1" ali MNPT1 in priključni kabel s premerom do največ 10 mm (0.43 in), dolžine najmanj 600 mm (23.6 in).

Prednosti

- Preprosta montaža, tudi pri poševno oblikovanih nastavkih
- Doseganje popolnih odbojnih pogojev zaradi preproste naravnave
- Preprečevanje motilnih odbojev, npr. v vgradnem nastavku
- Zmanjšanje odbojev od ovir, npr. od priključkov v silosu

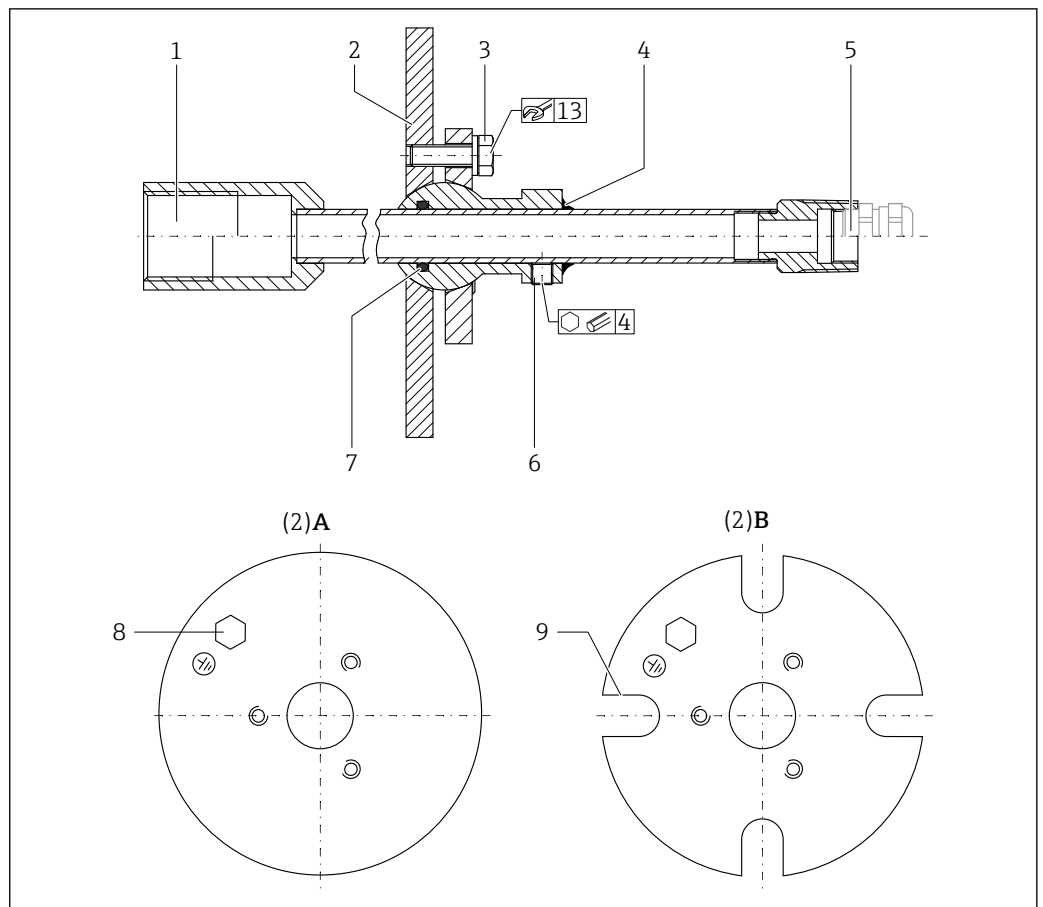
Delovanje in zgradba sistema



- 1 *Senzor*
- 2 *Naravnalni zgib*
- 3 *Kabli sensorja*

Naravnalni zgib je vgradni pripomoček za montažo ultrazvočnih ali mikrovalovnih senzorjev s priključnim kablom v silos ali rezervoar. Možnost nagibanja ($\pm 15^\circ$) zagotavlja optimalno naravno sensorja na odbojno površino medija. Z nastavljivo višino in blokiranjem nastavljenega položaja lahko preprečite pojav motilnih odbojev, npr. v vgradnem nastavku, tako da prilagodite vgradno globino v posodi.

Zgradba izdelka



A0045350

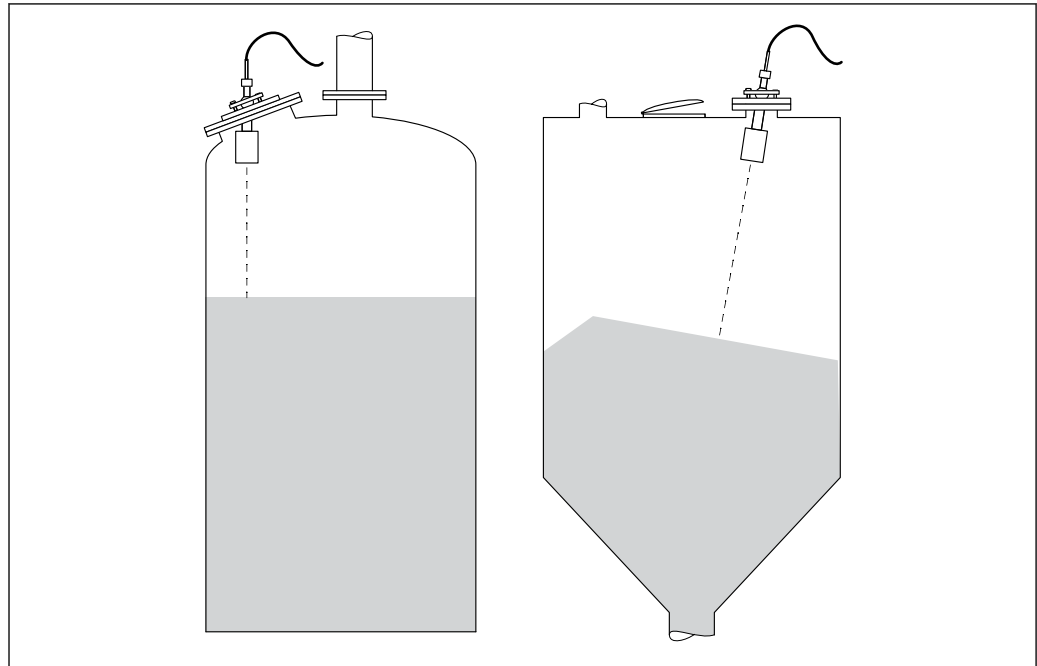
- 1 Priključek za senzor
- 2 Procesni priključek
- A Varilna prirobnica
- B UNI prirobnica
- 3 Vijak za blokiranje položaja nagiba
- 4 Predel za tesnilo, ki ga priskrbi kupec
- 5 Uvod $\frac{3}{4}$; kabelska uvodnica M20 × 1,5
- 6 2 × imbusna vijaka za blokiranje nastavitve položaja po višini
- 7 Oring
- 8 Ozemljitveni priključek
- 9 Montažni utor na UNI prirobnici

Vgradnja

Pogoji za vgradnjo

- Pri neposredni montaži naprave mora biti premer vgradnega nastavka večji od premera senzorja.
- Pri posodah z omogočenim preprostim dostopom (če je npr. na voljo vstopna odprtina) se lahko senzor vgradi tudi od znotraj, pri čemer je možna tudi uporaba vgradnega nastavka z manjšim premerom.
- Pri vgradnih nastavkih s premerom nad DN50 / 2" je treba uporabiti vmesno prirobnico.

Mesto vgradnje



A0045462

1 Primer montaže pri vgradnji v rezervoar in silos

Navodila za vgradnjo

- **Varilna prirobnica**

Lahko se privari neposredno na primerno protiprirobnico/vgradni nastavek oz. vmesno prirobnico

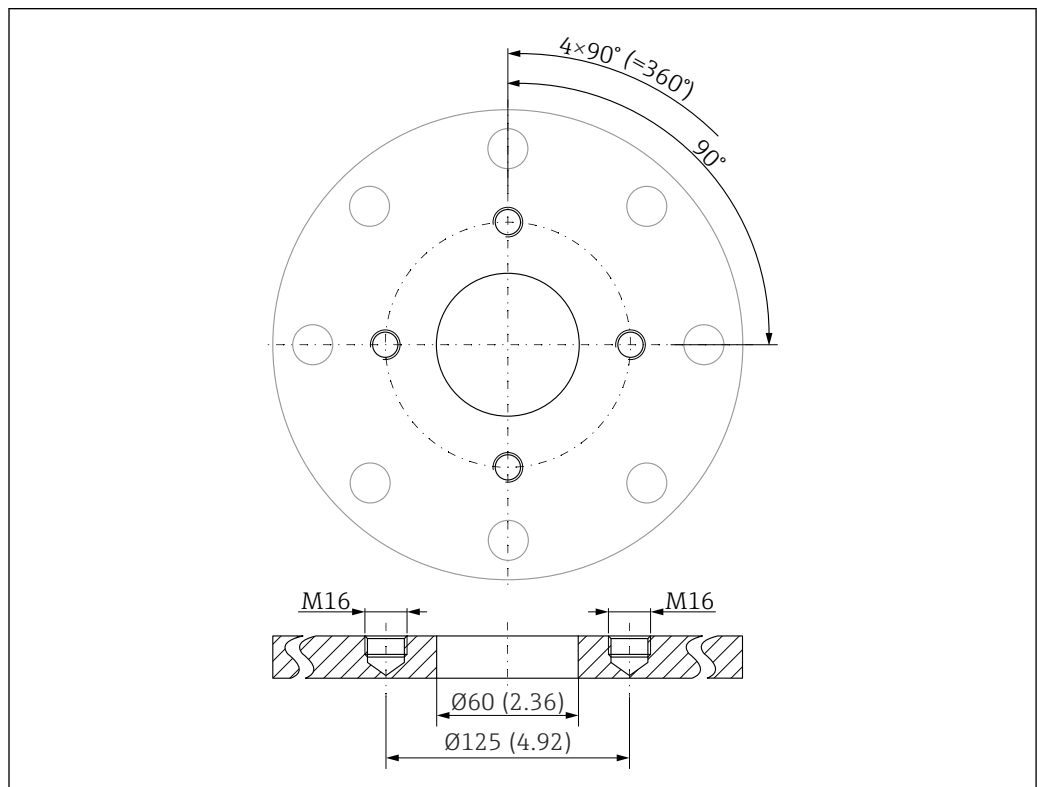
- **Univerzalna prirobnica**

Lahko se montira neposredno na protiprirobnico DN50 ali 2" oz. vmesno prirobnico

Posebna navodila za montažo

Pri vgradnih nastavkih s premerom nad DN50 / 2" je treba uporabiti vmesno prirobnico.

Vmesno prirobnico mora zagotoviti kupec na mestu vgradnje.



A0045436

2 Potrebna obdelava vmesne prirobnice. Merska enota mm (in)

Montaža senzorja



Vgradnja senzorja v naravnalni zgib

Senzor z zunanjim spojnim navojem G1" ali MNPT1 na zadnjem delu in s priključnim kablom premera do največ 10 mm (0.43 in), dolžine najmanj 600 mm (23.6 in).

1. Speljite senzorski kabel skozi naravnalni zgib na strani za spojitev senzorja.
2. Privijte senzor v naravnalni zgib.
3. Montirajte naravnalni zgib.
4. Priključite senzor, kot je navedeno v navodilih za uporabo.


Naravna senzorja


Stranska nastavitve (nagibanje) senzorja

1. Popustite vijak s šesterorobo glavo prirobničnega obroča,  velikosti 13.
2. Nagnite senzor, tako da bo pravilno naravnano.
3. Zategnite vijak s šesterorobo glavo,  velikosti 13.

Nastavitev senzorja po višini

V nekaterih primerih je morda potrebna nastavitve višine senzorja.

1. Popustite oba imbusna vijaka na cevnem delu,  velikosti 4.
2. Potisnite senzor navzdol oz. ga povlecite navzgor.
 - ↳ Spodnji rob senzorja se mora nahajati pod vrhom/pokrovom rezervoarja ali silosa. Razdalja med najvišjim nivojem in spodnjim robom senzorja mora znašati najmanj toliko, kot znaša blokirana razdalja senzorja.
3. Ko je senzor pravilno nastavljen, znova zategnite vijaka.

 Za zagotovitev stopnje zaščite lahko mesto vstavitve cevne dela (predel za tesnilo, ki ga zagotovi kupec) po nastavitvi višine zatesnite s primernim tesnilnim sredstvom (npr. s tesnilnim kitom, zalivno smolo, zaščitnim premazom).

Okolica

Stopnja zaščite

IP65

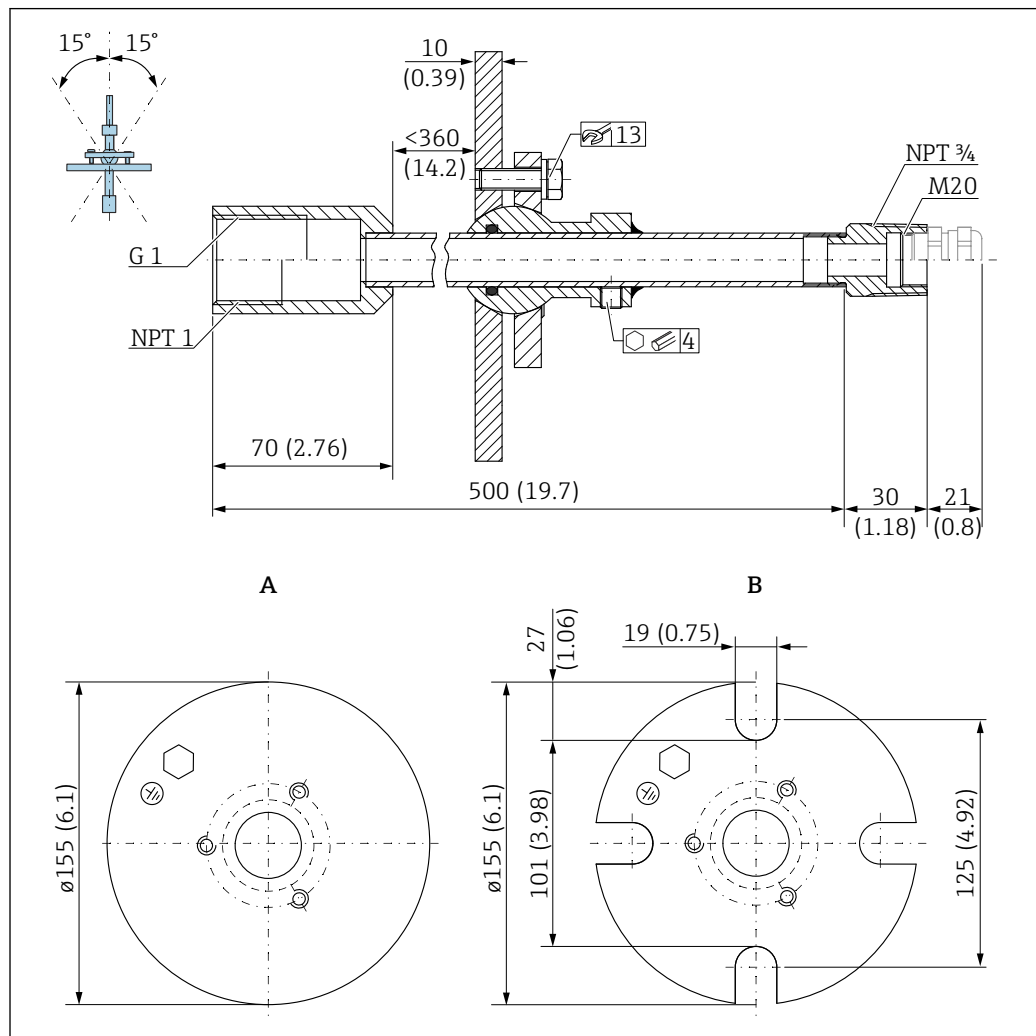
Proces

Območje procesnega tlaka

Oprema je primerna samo za breztljučna področja uporabe

Mehanska zgradba

Dimenzije



3 Dimenzije. Merska enota mm (in)

A Varilna prirobnica

B UNI prirobnica

Teža

Pribl. 2.5 kg (5.5 lb)

Materiali

Prirobnica

Nerjavno jeklo "304"

Cevni del

Galvanizirano jeklo

Kabelska uvodnica

Nerjavno jeklo "304" ali galvanizirano jeklo



www.addresses.endress.com
