

Sicherheitshinweise **Memocheck CYP02E**

Ergänzung zu: BA02017C

Sicherheitshinweise für elektrische Betriebsmittel im
explosionsgefährdeten Bereich



Memocheck CYP02E

Ergänzung zu: BA02017C

Inhaltsverzeichnis

Zugehörige Dokumentation	4
Ergänzende Dokumentation	4
Zertifikate	4
Identifizierung	4
Sicherheitshinweise	4
Temperaturtabellen	5
Anschluss	5
Einbaubedingungen	5

Zugehörige Dokumentation Dieses Dokument ist fester Bestandteil der Betriebsanleitung BA02017C.

Ergänzende Dokumentation  Kompetenzbroschüre CP00021Z

- Explosionsschutz: Richtlinien und Grundlagen
- www.endress.com

Zertifikate CSA C/US Zertifikat, Zertifikatsnummer: CSA20CA80021490

Identifizierung Folgende Informationen zu Ihrem Gerät können Sie dem Typenschild entnehmen:

- Herstelleridentifikation
 - Bestellcode
 - Erweiterter Bestellcode
 - Seriennummer
 - Sicherheits- und Warnhinweise
 - Ex-Kennzeichnung bei Ex-Ausführungen
- Angaben auf dem Typenschild mit Bestellung vergleichen.

Typenschlüssel

Typ	Version				
CYP02E-	CI 8I	*	**	***	+*
	CSA C/US IS Cl. I Div. 1 GP A-D T6 + CSA C/US IS Cl. I Zone 0 AEx ia IIC T6	nicht Ex-relevant			

Zertifikate und Zulassungen

Ex-Zulassung

CSA C/US IS Cl. I Div. 1 GP A-D T6

CSA C/US IS Cl. I Zone 0 AEx ia IIC T6

Das Produkt erfüllt die Anforderungen von:

- CLASS - C225804 - PROCESS CONTROL EQUIPMENT - Intrinsically Safe Entity - For Hazardous Locations
- CLASS - C225884 - PROCESS CONTROL EQUIPMENT - Intrinsically Safe Entity - For Hazardous Locations - Certified to US Standards



Dies wird durch die Einhaltung der folgenden Normen nachgewiesen:

- CAN/CSA-C22.2 No. 60079-0:19
- CAN/CSA-C22.2 No. 60079-11:14
- ANSI/UL 60079-0:19
- ANSI/UL 60079-11:13
- CAN/CSA-C22.2 No. 61010-1-12 (May 2012)
- UL Std. No. 61010-1 (3rd Edition)

Sicherheitshinweise

Der induktive Sensorsimulator Memocheck CYP02E ist für den Einsatz in explosionsgefährdeten Bereichen geeignet gemäß:

- CSA C/US certificate CSA20CA80021490
- Der Sensorsimulator Memocheck CYP02E darf nicht unter elektrostatisch kritischen Prozessbedingungen betrieben werden. Unmittelbar auf das Verbindungssystem einwirkende starke Dampf- oder Staubströme müssen vermieden werden.
- Ex-geschützte digitale Sensorsimulatoren mit Memosens Technologie sind mit einem orange-roten Ring am Anschlusskopf markiert.
- Installieren Sie das Gerät gemäß National Electrical Code (NFPA70) oder Canadian Electrical Code, Teil 1 (C22.1), soweit zutreffend.

- Die Anweisungen der Betriebsanleitung über den elektrischen Anschluss müssen eingehalten werden.
- Der Sensorsimulator Memocheck CYP02E ist nicht für den Einsatz direkt im Prozess geeignet.
- Der Einbau muss entsprechend der Kontrollzeichnung 211038777 erfolgen. →  1,  6

Temperaturtabellen

Sensor	Temperaturklasse	Prozesstemperatur T_p	Umgebungstemperatur T_a
CYP02E	T6	Memocheck CYP02E ist nicht für den Einsatz direkt im Prozess geeignet	$-15\text{ °C} \leq T_a \leq +70\text{ °C}$

Anschluss

Ex-Spezifikation

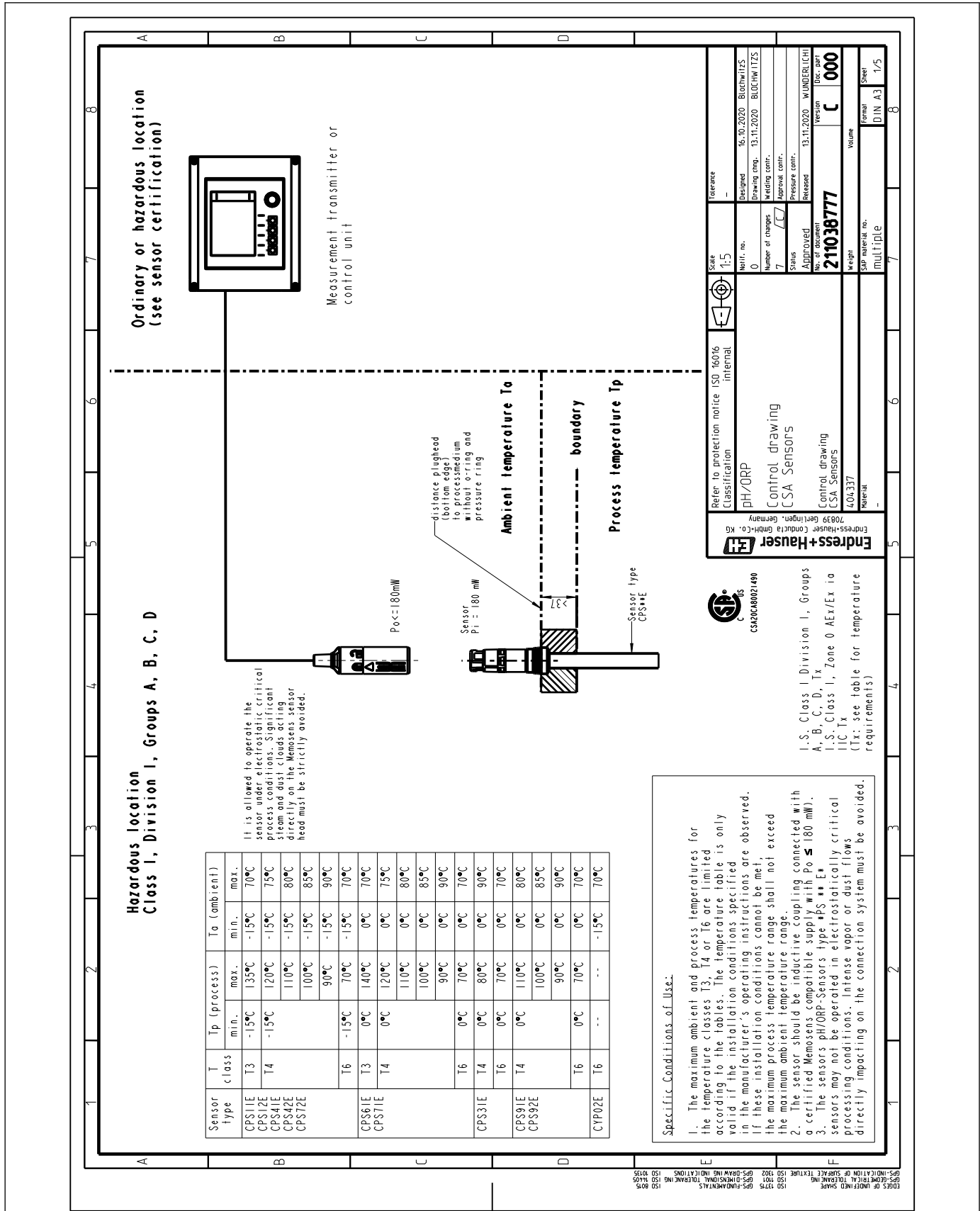
- Die Sensorsimulatoren Memocheck der Typenreihe CYP02E sind nach der CSA20CA80021490 zugelassen und für den Einsatz in explosionsgefährdeter Umgebung geeignet.
- Die zugelassenen Sensorsimulatoren Memocheck vom Typ CYP02E verfügen über einen eigensicheren Eingang mit folgendem Parametersatz:

Parameter	Wert
P_i	180 mW

Die zugelassenen Sensorsimulatoren Memocheck der Typenreihe CYP02E müssen an ein Memosens Messkabel mit eigensicherem Ausgang mit folgendem Parameter angeschlossen werden:

Parameter	Wert
P_o	maximal 180 mW

Einbaubedingungen



1 Kontrollzeichnung 211038777

A0044932



www.addresses.endress.com
