



## Memobase Plus

### Mesurer, étalonner et documenter

Profitez au maximum des avantages de la technologie Memosens

- **Une meilleure sécurité des process grâce à une traçabilité des capteurs** - Historique complet de tous les capteurs Memosens utilisés. Supporte les GLP, GMP, Audit Trail et conforme FDA 21CFR Part 11.
- **Une meilleure fiabilité des process grâce à un diagnostic des capteurs** - Données de performance et d'état des capteurs pour un véritable diagnostic.
- **Une efficacité accrue grâce à une maintenance simple des capteurs** - Grâce au Plug & Play, les capteurs Memosens peuvent être remplacés rapidement et ainsi faciliter la maintenance grâce à l'étalonnage en laboratoire ou en atelier.
- **Une station de mesure polyvalente** - Système haute performance avec jusqu'à quatre capteurs Memosens utilisés simultanément. Sauvegarde et exportation des données mesurées et utilisation de capteurs identiques en laboratoire et dans le process.



## Lorsque la qualité est primordiale



### Mesurer et documenter avec votre PC

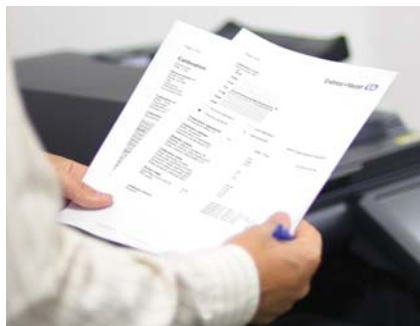
Memobase Plus est l'outil idéal pour l'utilisation de capteurs à technologie Memosens en laboratoire. Le logiciel est installé sur un PC, un laptop ou une tablette et transforme votre ordinateur en une station de mesure multiparamètre haute performance à faible encombrement et avec jusqu'à quatre voies en parallèle. Memobase

Plus délivre des résultats de laboratoire d'une fiabilité remarquable. Les mesures sur des échantillons sont réalisées avec des capteurs avec une traçabilité complète et sont mémorisées de façon sécurisée dans une base de données. Ainsi la sécurité de vos produits est garantie et il est possible de créer des rapports complets en quelques clics.

### Une meilleure qualité des produits grâce à une manipulation des capteurs intuitive et sans erreur

Memobase Plus, en tant que station de mesure, réduit les incohérences entre les valeurs de laboratoire sur des échantillons ponctuels et les valeurs directes en ligne. Il est en effet possible d'utiliser en laboratoire le même type de capteurs que dans le process, ce qui permet d'améliorer la qualité des produits.

### Traçabilité complète des capteurs



Grâce aux fonctionnalités "as found/as left", les variations d'état du capteur sur un process peuvent être suivies et mémorisées.

### Sécurité de process par la conception



Toutes les valeurs mesurées sont converties dans des signaux numériques robustes transmis via une connexion sans contact insensible à l'humidité, la longueur de câble ou les interférences électriques.

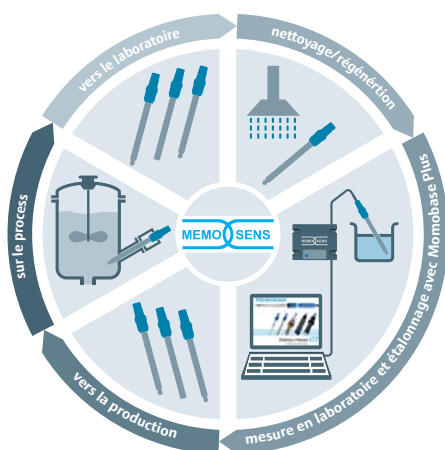
## La maintenance simplifiée

### Economisez du temps et de l'argent

La technologie Memosens simplifie la maintenance : l'étalonnage et la vérification des capteurs peuvent se faire à votre convenance et sous des conditions réglées. Vous pouvez définir des valeurs limites pour chacun de vos capteurs pour permettre la gestion du process et de la qualité et vous assurer que des capteurs usés ne retournent pas dans votre process. Vous améliorez ainsi la sécurité de votre process. De même, vous prolongez la durée de vie de vos capteurs, améliorez la fiabilité et économisez un temps de maintenance précieux. Votre personnel de production et de maintenance peut se concentrer sur son travail principal – la bonne marche du process.



Economiser un temps de maintenance précieux et améliorer la sécurité du process et des produits : le Plug & Play avec technologie Memosens. La maintenance et la documentation des capteurs se font aisément en laboratoire.



### Etalonnage et documentation sous des conditions réglées

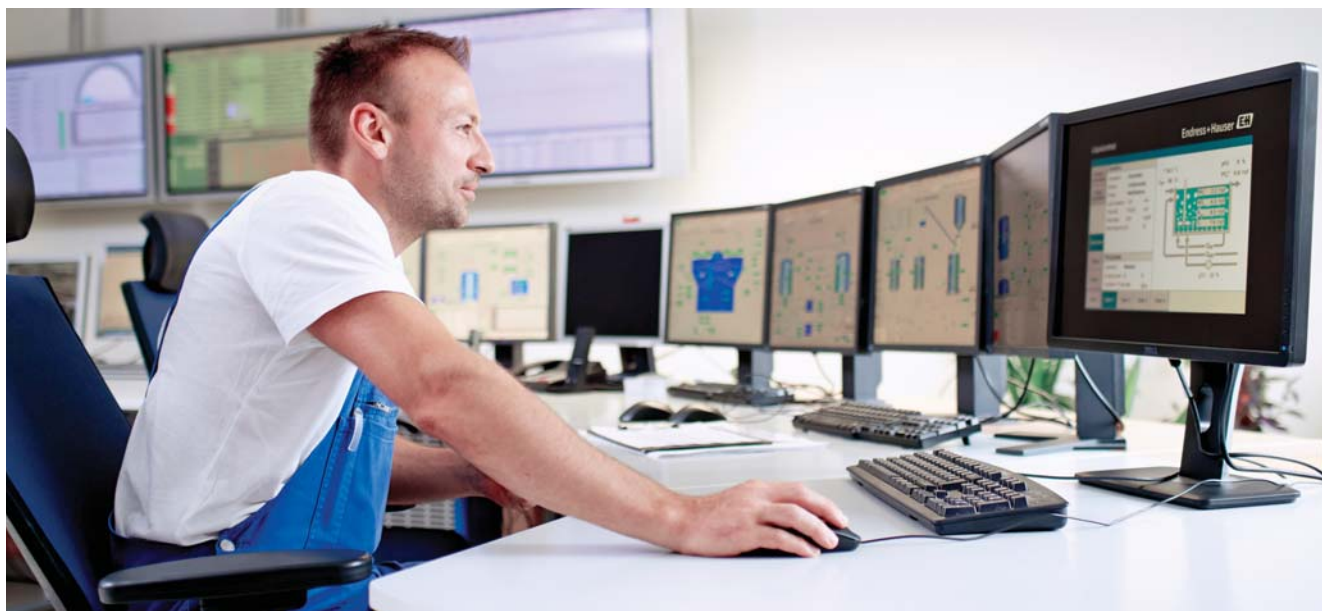
Grâce à Memobase Plus, les capteurs Memosens peuvent être ajustés aisément et avec précision en laboratoire. Les données des capteurs et les données d'étalonnage sont mémorisées dans le capteur ainsi que dans la base de données de votre ordinateur. La base de données contient un historique complet de tous les capteurs Memosens utilisés sur vos installations ainsi que la gestion de solutions de référence et des utilisateurs – toutes les données sont facilement accessibles de n'importe quel ordinateur connecté au réseau ! Si nécessaire, il est possible à tout moment d'imprimer les rapports des capteurs, les rapports d'étalonnage et les séquences d'activité relatives à la sécurité pour des audits.



### Multiparamètre pour une flexibilité maximale

- pH et redox
- Conductivité
- Oxygène
- Chlore

## Intégration dans le système de plant asset management



### Management de base installée optimal

Il est essentiel d'avoir une vue d'ensemble des équipements installés pour maintenir votre base installée à une performance maximale pendant le fonctionnement. La visualisation des valeurs des capteurs avec des protocoles de performance et d'étalonnage permet de garantir la fiabilité du process et la sécurité des produits avec un minimum d'efforts. Dès que Memosens sera intégré dans le système d'asset management d'Endress+Hauser, tous vos départements pourront bénéficier de ses avantages.

### Une vue des équipements harmonisée

Memobase Plus permet l'accès au portail W@M Endress+Hauser pour une documentation sans papier des capteurs, offrant les avantages distincts d'une mise en production plus rapide et d'une efficacité de production accrue. En outre, les données historiques provenant des protocoles de performance des capteurs dans Memobase Plus contribuent à améliorer la gestion des GMP pour les audits et les inspections par les autorités.



#### France

Endress+Hauser SAS  
3 rue du Rhin, BP 150  
68331 Huningue Cedex  
info@fr.endress.com  
www.fr.endress.com

Agence Export  
Endress+Hauser SAS  
3 rue du Rhin, BP 150  
68331 Huningue Cedex  
Tél. (33) 3 89 69 67 38  
Fax (33) 3 89 69 55 10

Agence Paris-Nord  
94472 Boissy St Léger Cedex

Agence Ouest  
33700 Mérignac

Agence Est  
69800 Saint Priest

Tél. **0 825 888 001** Service 0,15 €/min  
+ prix appel

Fax **0 825 888 009** Service 0,15 €/min  
+ prix appel

#### Canada

Endress+Hauser  
6800 Côte de Liesse  
Suite 100  
H4T 2A7  
St Laurent, Québec  
Tél. (514) 733-0254  
Téléfax (514) 733-2924

Endress+Hauser  
1075 Sutton Drive  
Burlington, Ontario  
Tél. (905) 681-9292  
Téléfax (905) 681-9444

#### Belgique/Luxembourg

Endress+Hauser SA  
17-19 rue Carli  
B-1140 Bruxelles  
Tél. (02) 248 06 00  
Téléfax (02) 248 05 53

#### Suisse

Endress+Hauser (Schweiz) AG  
Kägenstrasse 2  
Postfach  
CH-4153 Reinach  
Tél. (061) 715 75 75  
Téléfax (061) 715 27 75